

國立彰化師範大學 函

地址：500彰化市進德路一號
聯絡人：倪佳瑩
聯絡電話：04-7232105#1226
電子信箱：book42672@cc.ncue.edu.tw

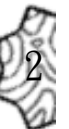
受文者：屏東縣立東港高級中學

發文日期：中華民國111年2月15日
發文字號：校友字第1111400001號
速別：普通件
密等及解密條件或保密期限：
附件：如文 (A095K0000Q111140000100-1.pdf、A095K0000Q111140000100-2.odt)

主旨：檢送本校111年度傑出校友遴選辦法暨推薦表，敬請轉知
並推薦貴單位本校畢(結)業之校友參加遴選，請查照。

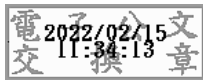
說明：

- 一、為表彰校友的傑出表現及對社會國家的卓越貢獻，特舉辦傑出校友遴選活動，歷屆當選名單與海報介紹如網址
<https://alumni.ncue.edu.tw/p/412-1017-1395.php>
- 二、本(111)年度傑出校友推薦至4月30日止，敬請轉知所屬相關訊息並踴躍推薦。
- 三、遴選辦法與推薦表如附件，或請至本校校友服務中心網頁下載，網址https://alumni.ncue.edu.tw/p/405-1017-4974_c1370.php
- 四、請於截止日前郵寄推(自)薦表格及佐證資料之紙本與電子檔案至本校校友服務中心(地址：彰化市進德路1號；電子郵件：alumni@cc2.ncue.edu.tw)(以郵戳為憑)，推薦表請附word檔，以利後續資料編輯製作。
- 五、本案聯絡人：倪佳瑩行政專員，電話04-7232105分機1226。



正本：本校各學院(一級)、本校各系所(二級)、各公立技術校院、各私立技術校院、各公私立高級中學、國立彰化師範大學校友總會、白沙文教基金會、國立彰化師範大學傑出校友發展協會、彰師大獅子會、台北市國立彰化師範大學校友會、新北市國立彰化師範大學校友會、基隆市國立彰化師範大學校友會、桃園市國立彰化師範大學校友會、新竹市國立彰化師範大學校友會、苗栗縣國立彰化師範大學校友會、台中市國立彰化師範大學校友會、彰化縣國立彰化師範大學校友會、南投縣國立彰化師範大學校友會、雲林縣國立彰化師範大學校友會、嘉義市國立彰化師範大學校友會、台南市國立彰化師範大學校友會、高雄市國立彰化師範大學校友會、宜蘭縣國立彰化師範大學校友會、花蓮縣國立彰化師範大學校友會、台東縣國立彰化師範大學校友會、澎湖縣國立彰化師範大學校友會、國立彰化師範大學馬來西亞校友會、國立彰化師範大學香港校友會、國立彰化師範大學澳門校友會、彰化縣企業高階管理研究發展協會、彰化縣國際企業經營協會、國立彰化師範大學EMBA學會、彰師大創新與管理學會、中華民國綠色能源科技協會、彰師大人力資源管理協會、彰化縣財金領袖學會、彰化縣產學精進協會、彰化縣彰師大國際同濟會

副本：



裝

訂

線

