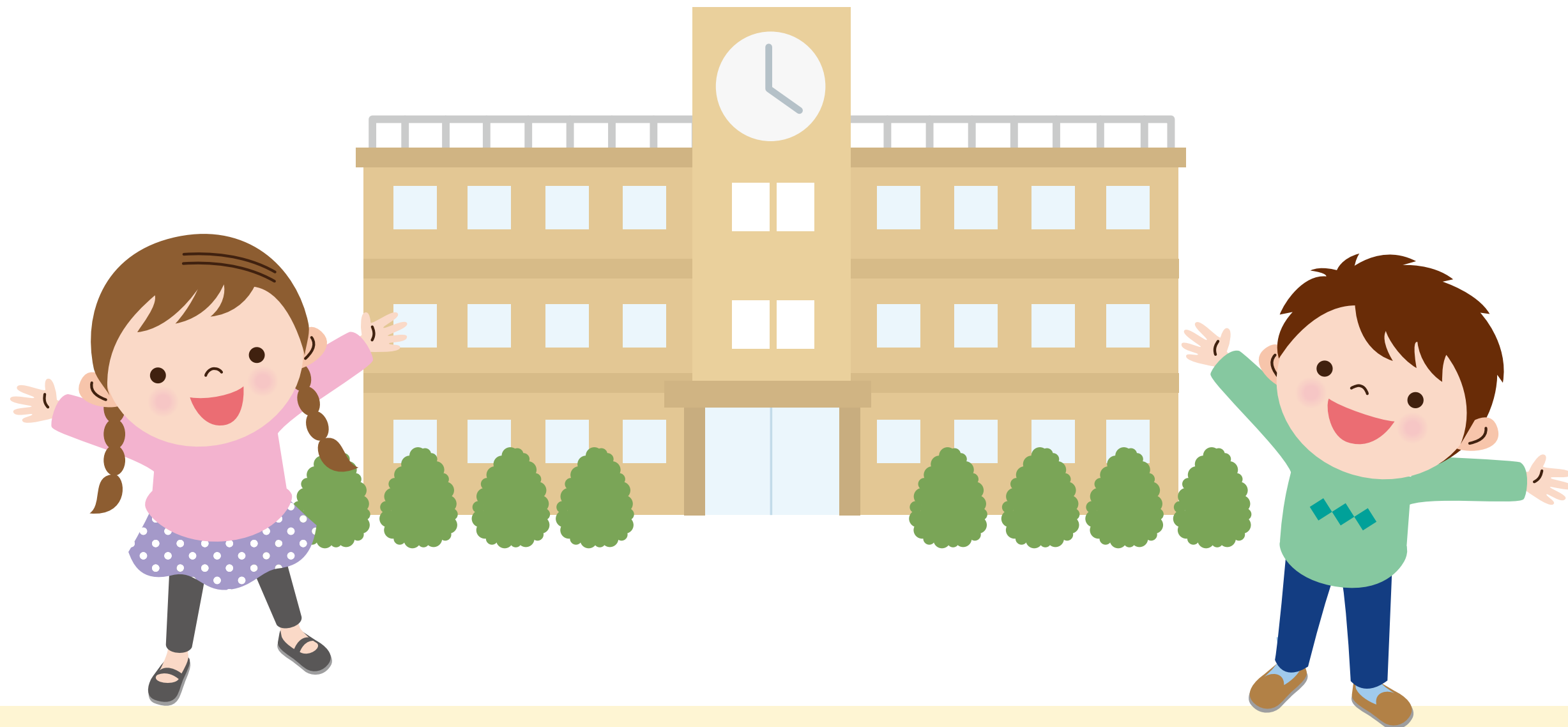


一次看懂

試辦

學習區完全免試入學

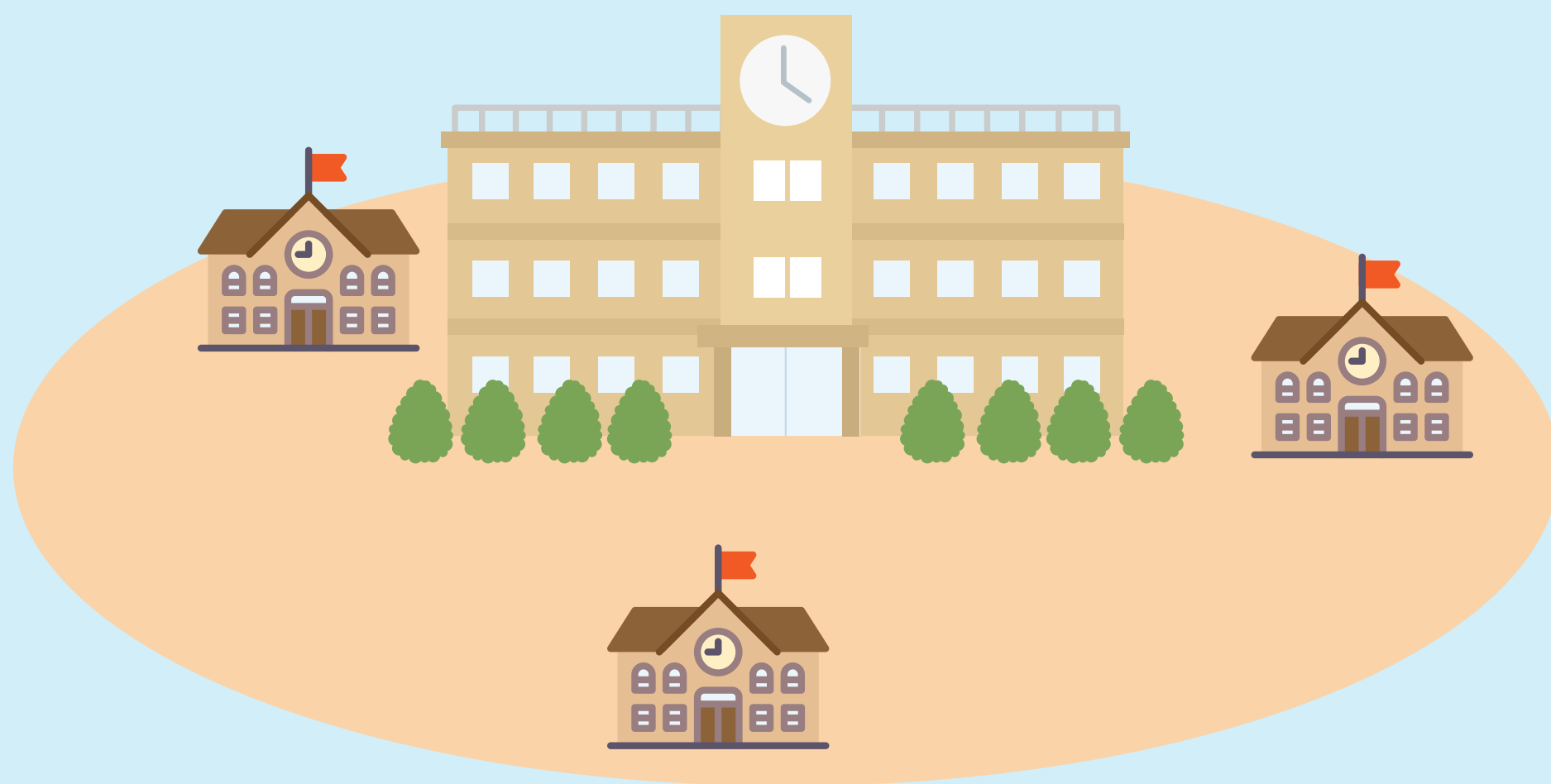


你知道嗎？全臺已有122所高中職提供鄰近國中畢業生完全免試的入學機會，
不須採計會考成績，就能入學喔！
讓我們來了解完全免試入學吧！



什麼是學習區完全免試入學？

國中畢業生可選擇所就讀國中對應的一所高中職報名，不須採計國中教育會考成績，而且在會考前就會放榜。



為什麼要推動學習區完全免試入學？

銜接國中與高中職

六年一貫

建立國中與高中職六年一貫完整學習。



合作學習

加強國中與高中職師資、課程及教學的合作夥伴關係。



優質教育

整合國中與高中職各項專案計畫，以達資源利用效益最大化。



為什麼要推動學習區完全免試入學？

適合每個孩子的學習

減輕壓力

減輕國中畢業生升學壓力，豐富學習內容。



適性發展

尊重每位學生不同的發展需求，因應學生的個別差異，引導學生多元適性發展。



就近入學

穩固國中學力品質，導引學生適性就近入學。



六年一貫、合作學習的執行策略有哪些？

共組培力團隊

精進教師有效教學，
強化跨校及跨階段合作。

教師課程共備

發展六年一貫銜接課程，
研發多元學習活動。

教師人力支援

區域內資源共享，協助國中實作及彈性學習課程。

生涯適性探索

辦理適性試探體驗活動，
深化適性就近入學宣導。

111學年度的辦理學校有哪些？

北部學校

- 各校對應國中詳細名單可上「學習區完全免試入學網」(<https://cefp.edu.tw/>)查詢。
- 各校實際招生科別及名額，以各校（區域）簡章為準。

共31校

台北市 (6所)

私立惇敘工商 私立泰北高中
私立喬治工商 私立普林思頓高中
私立景文高中 私立強恕高中

新北市 (6所)

市立金山高中 私立穀保家商
私立智光商工 私立南強工商
私立莊敬工家 市立瑞芳高工

新竹縣 (2所)

私立仰德高中
私立東泰高中

新竹市 (2所)

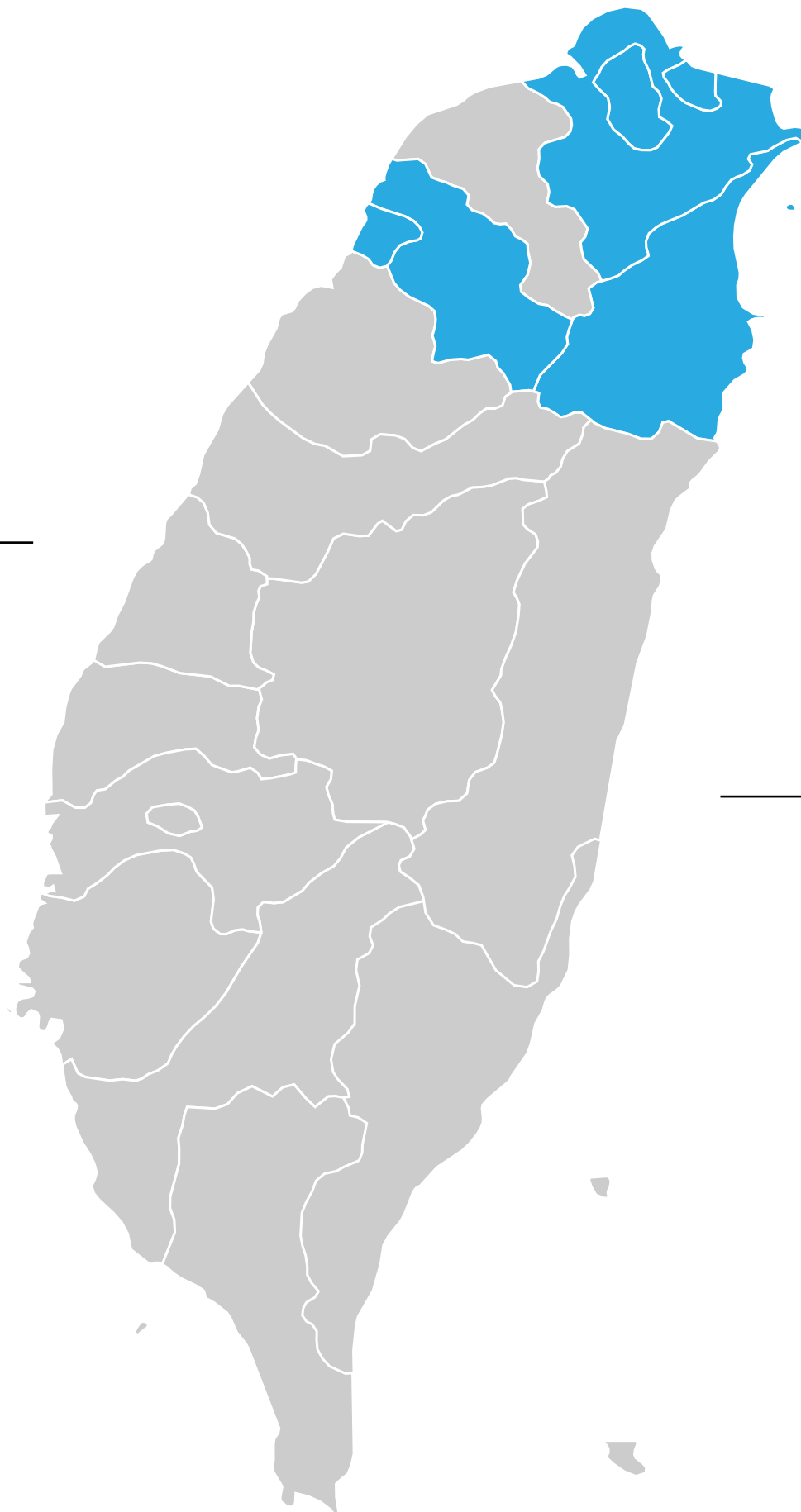
私立世界高中
私立光復高中

基隆區 (12所)

市立雙溪高中 私立中華商海
國立基隆女中 私立培德工家
國立基隆高中 國立海大附中
國立基隆商工 市立中山高中
市立暖暖高中 市立八斗高中
私立二信高中 私立光隆家商

宜蘭縣 (3所)

國立蘇澳海事 國立頭城家商
縣立南澳高中



111學年度的辦理學校有哪些？

中部學校

- 各校對應國中詳細名單可上「學習區完全免試入學網」(<https://cefp.edu.tw/>)查詢。
- 各校實際招生科別及名額，以各校（區域）簡章為準。

共26校

苗栗縣 (6所)

國立大湖農工 國立卓蘭高中
私立君毅高中 私立大成高中
私立中興商工 私立賢德工商

臺中市 (5所)

私立致用高中 私立明台高中
私立青年高中 私立慈明高中
私立光華高工

彰化縣 (3所)

私立文興高中 私立達德商工
私立大慶商工

南投一區 (4所)

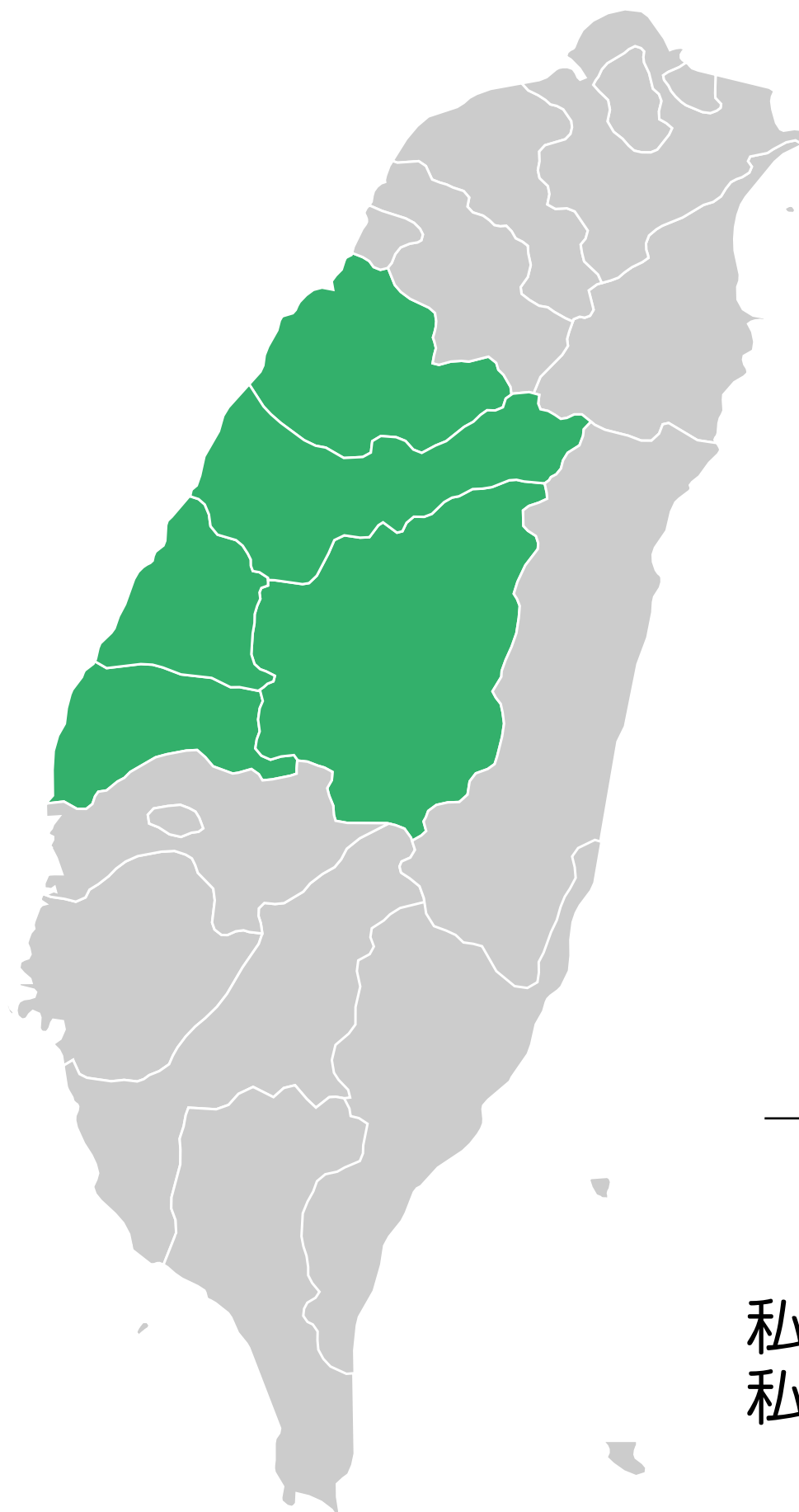
國立仁愛高農 國立埔里高工
國立暨大附中 私立三育高中

南投二區 (5所)

國立水里商工 國立竹山高中
國立南投高商 私立同德高中
私立五育高中

雲林縣 (3所)

私立文生高中 私立義峰高中
私立大德工商



111學年度的辦理學校有哪些？

南部學校

- 各校對應國中詳細名單可上「學習區完全免試入學網」(<https://cefp.edu.tw/>)查詢。
- 各校實際招生科別及名額，以各校（區域）簡章為準。

共47校

嘉義區 (9所)

國立新港藝高	國立民雄農工
國立嘉義家職	私立同濟高中
私立萬能工商	私立興華高中
私立東吳工家	私立輔仁高中
私立立仁高中	

臺南市 (8所)

國立玉井工商	國立善化高中
國立曾文農工	國立北門農工
私立慈幼工商	私立長榮女中
私立南英商工	私立亞洲餐旅

臺南四區 (8所)

國立新營高工	國立後壁高中
國立白河商工	私立興國高中
私立育德工家	私立新榮高中
私立明達高中	私立南光高中

高市六區 (4所)

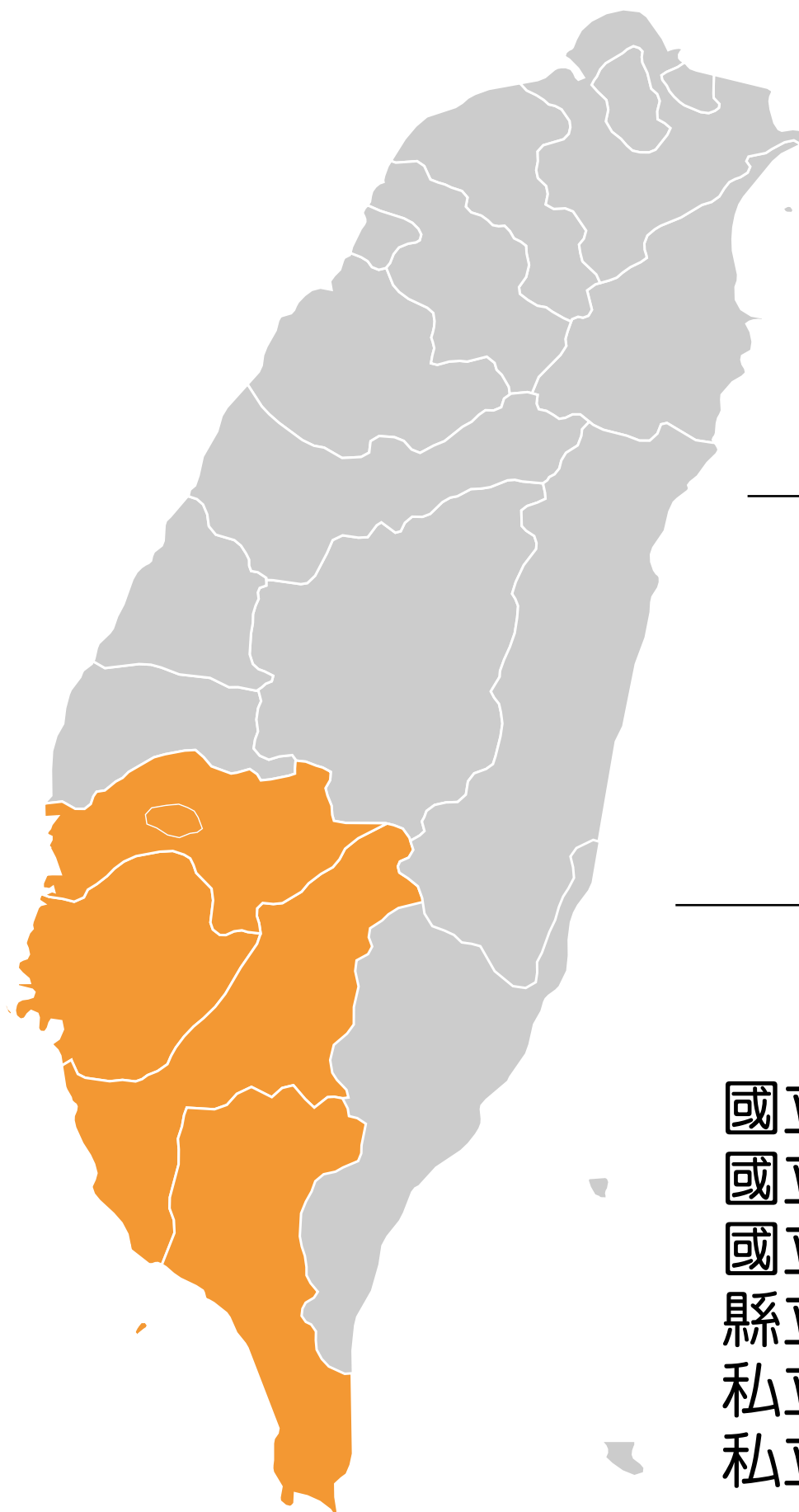
國立旗美高中	國立旗山農工
市立六龜高中	私立旗美商工

高雄市 (6所)

私立中華藝校	私立華德工家
私立三信家商	私立立志高中
私立高英工商	私立高苑工商

屏東區 (12所)

國立屏北高中	國立內埔農工
國立東港海事	國立佳冬高農
國立恆春工商	縣立來義高中
縣立枋寮高中	私立屏榮高中
私立陸興高中	私立民生家商
私立美和高中	私立日新工商



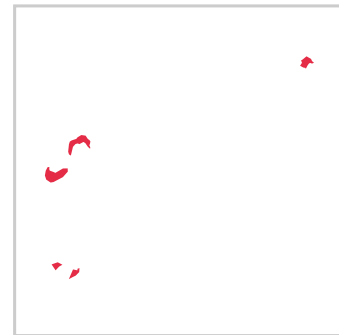
111學年度的辦理學校有哪些？

東部、離島學校

- 各校對應國中詳細名單可上「學習區完全免試入學網」(<https://cefp.edu.tw/>)查詢。
- 各校實際招生科別及名額，以各校（區域）簡章為準。

共18校

連江區 (1所)
國立馬祖高中



花蓮區 (7所)

國立玉里高中 國立花蓮高農
國立花蓮高工 國立光復商工
國立海星高中 私立四維高中
私立上騰工商

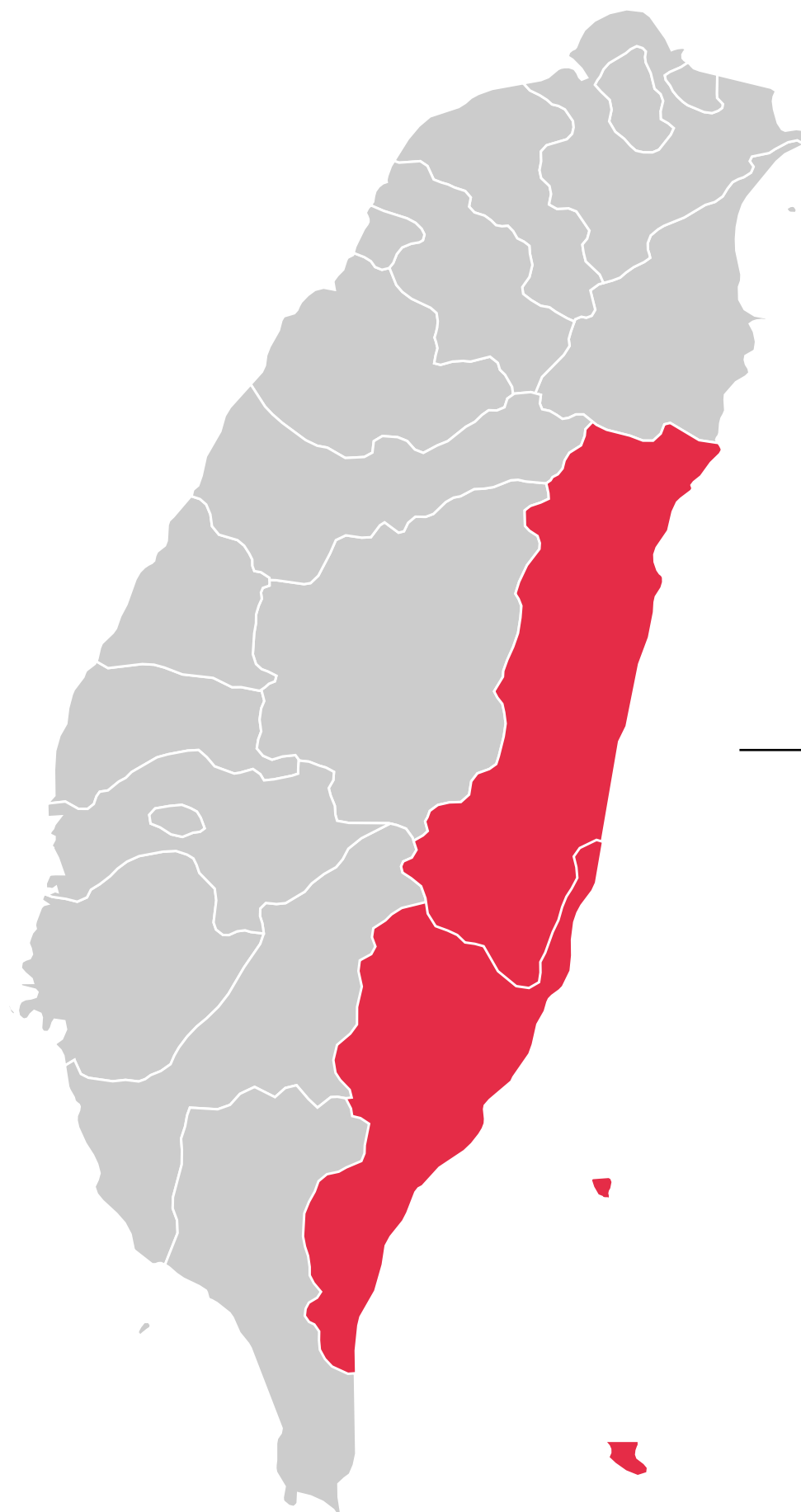
澎湖區 (2所)

國立馬公高中 國立澎湖海事



臺東區 (8所)

國立臺東高中 國立關山工商
國立臺東高商 國立臺東專科高職部
國立成功商水 縣立蘭嶼高中
私立育仁高中 私立公東高中



111學年度辦理的招生期程是什麼？

報名

111年5月12~13日

放榜或現場撕榜

111年5月19日

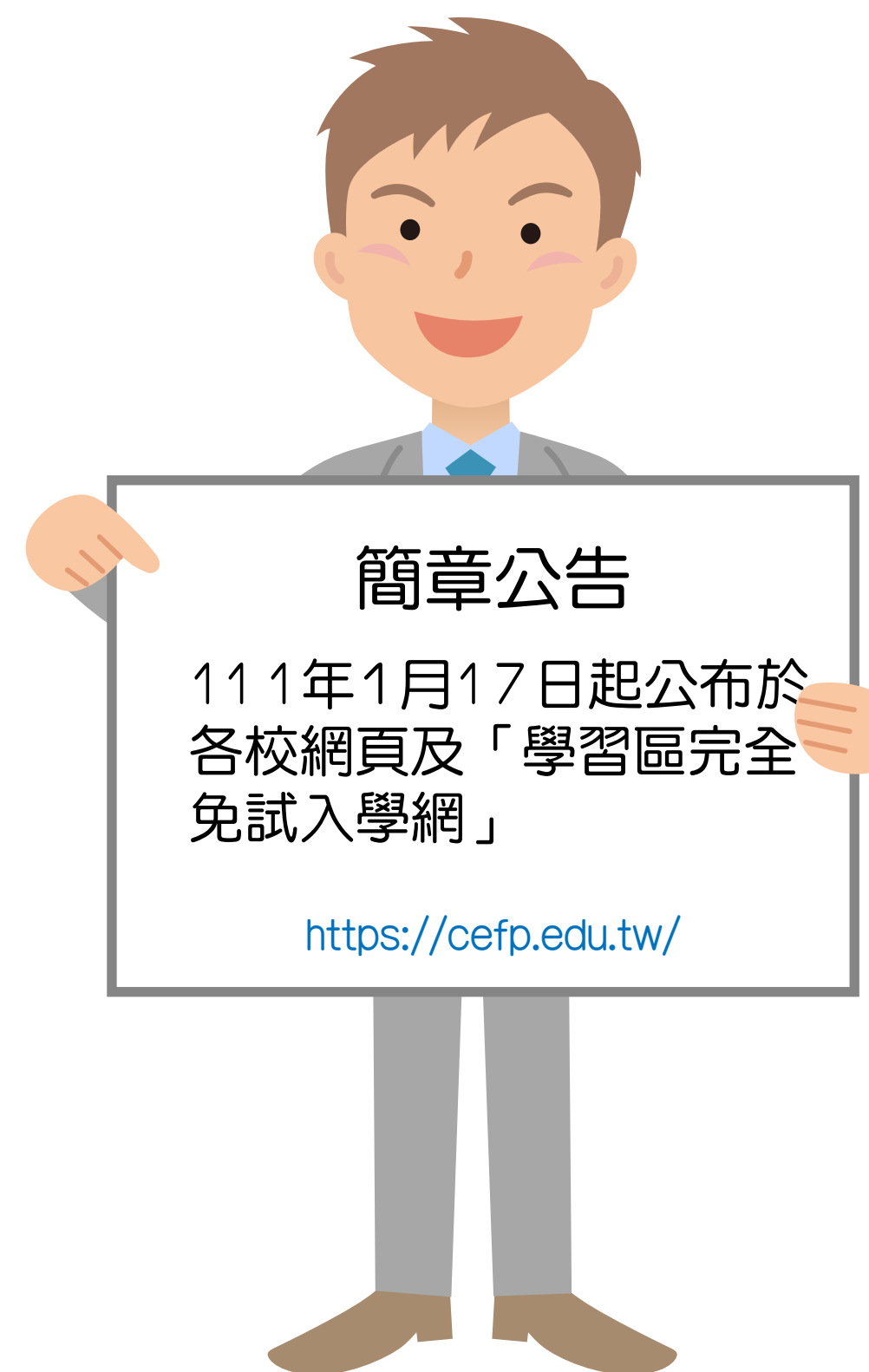
報到

111年6月16日

放棄資格

111年6月17日

報到後聲明
放棄錄取資格



學習區完全免試入學如何報名呢？

試探及擇選學習區內 的高中職



學生可以先跟家長及學校師長討論，就學術及職涯試探的結果，選擇符合自己性向與能力的高中職。

報名適合的高中職

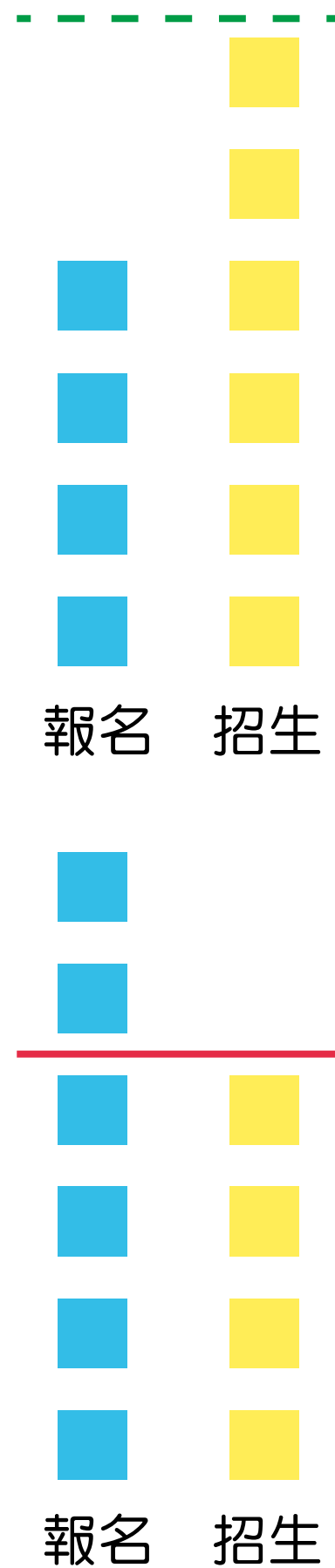
——公告報名期間之報名方式——

- 單一學校辦理的高中職
直接向該校登記一科報名。
- 聯合撕榜的高中職
向該區域召集學校登記一校一科報名。

*海大附中、基隆商工、南投高商、水里商工、後壁高中、新營高工、仁愛高農可報名一校多科。

*暨大附中、埔里高工可報名兩校多科。

學習區完全免試入學如何錄取呢？



報名人數未達招生人數

各校登記報名人數未達招生人數時，全部錄取。

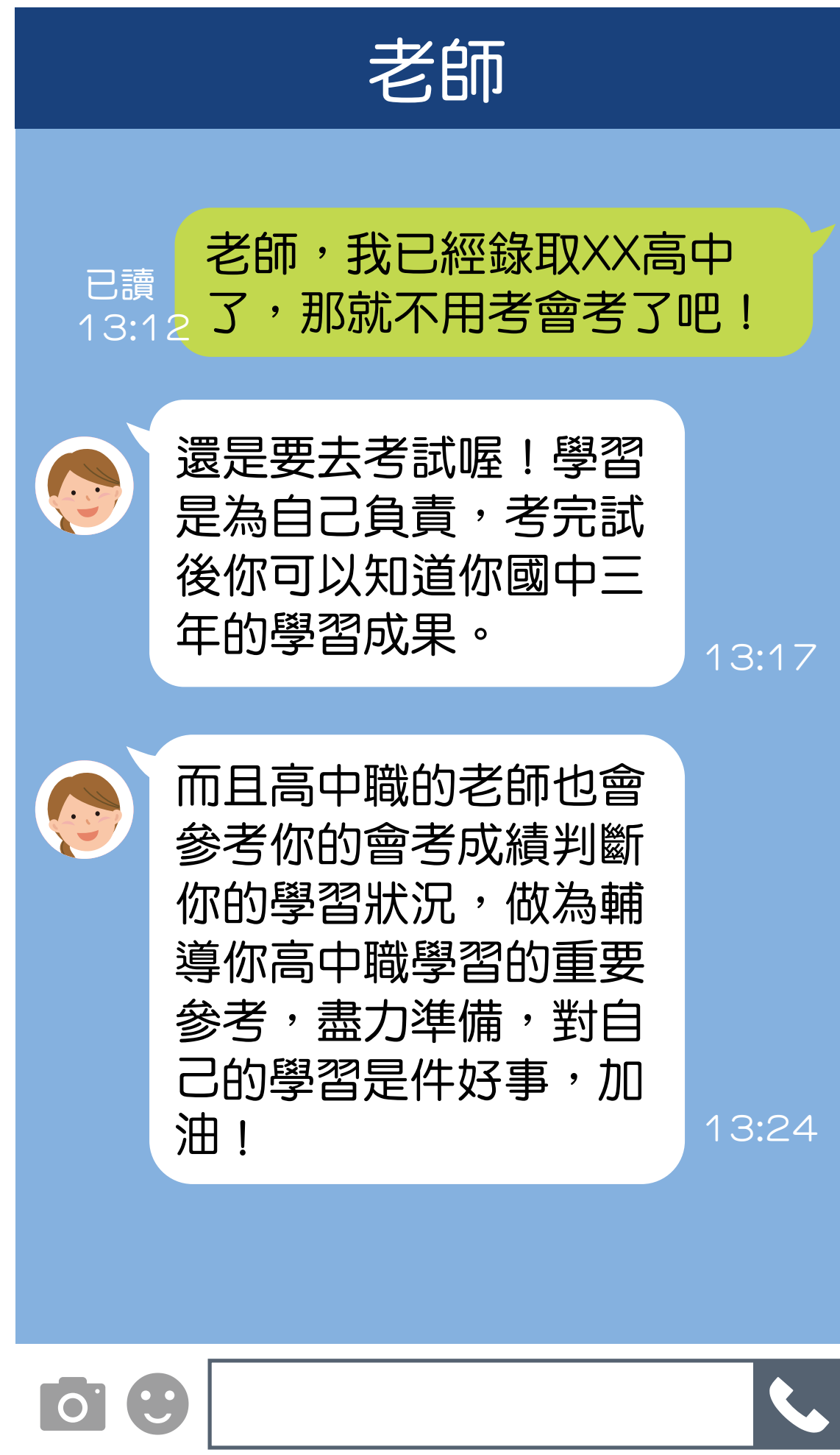
報名人數超過招生人數

依就學區「免試入學作業要點」比序，但不採計會考成績及志願序轉換分數，依序錄取至足額，不另列備取。



* 各校未招足之缺額及未報到或報到後放棄之餘額（一般生及特殊生），會納入各就學區後續辦理的分區免試入學中招生。

已經錄取的學生還需要考會考嗎？



學習區完全免試入學的辦理，除能緩解國中學生分分計較的壓力，教師也能透過多元課程的銜接，採用創新教法，提升學生自主學習能力，以穩固學習品質。

錄取後，還能參加其他入學管道嗎？



喬喬爸爸

已讀
13:12

我兒子錄取了XX高中，但他今天報到後又覺得自己不太適合，不知道要怎麼辦？

我研究過這個制度了，其實報到後還是可以放棄喔！ 13:17

6月17日下午二點前，填好簡章裡面的「放棄錄取資格聲明書」，再親自送到錄取學校辦理放棄，就可以再重新報名其他的入學管道了。 13:32

Camera icon, Smiley face icon, Input field, Phone icon



111學年度的報到時間為6月16日，最終聲明放棄截止時間為6月17日下午二點。

更多學習區完全免試入學資訊，

請查詢：

學習區
完全免試入學網

111年國中畢業生
適性入學宣導網站

<https://cefp.edu.tw/>



<https://adapt.k12ea.gov.tw/>

