

# 教育同行 X 光蘊未來：偏鄉教育那些事！

## 一、活動緣起

教育部自 107 年起推動大學社會責任實踐(University Social Responsibility, USR)計畫，聚焦在地關懷、永續環境、產業鏈結與經濟永續、健康促進與食品安全、文化永續、其他社會實踐等面向之永續發展議題。為提供全國各大專院校 USR 計畫團隊一個新知學習、經驗分享、議題探討的交流平台，USR 推動中心尋求辦理成效顯著的 USR 夥伴學校們一起建構共同學習的管道。所謂 SIG ( Special Interest Group )，乃是針對特定的公共議題，邀請大學和利益關係人，彼此觀摩好的案例、促進學習與對話，形成大學與地方互動的有機學習生態。

## 二、活動目的

臺灣城鄉教育本有落差，各縣市均設有偏遠地區學校及非山非市學校。然縱使國民教育普及、中央政府及地方政府設法投入資源，仍有多數孩童，面臨擁有資源，卻無穩定師資的困境。而在 2015 年聯合國提出永續發展目標 ( Sustainable Development Goals, SDGs )，其中第 4 項為「確保有教無類、公平以及高品質的教育，及提倡終身學習」，期望在 2030 年前能提供優質的教育，消除一切的不平等。

面對前述的教育困境，部分大專校院提出的 USR 計畫，係與偏鄉教育相關，但從與對方接洽、到中間的執行過程及最後如何有效評估成果，而後再提出精進，並且持續推廣下去，是各計畫須考量的議題。因此為使各校執行偏鄉教育時可以有效解決問題，並加以改善，透過專題演講及個案計畫的執行成果演講，一同提升偏鄉教育品質。

三、活動時間：112 年 10 月 17 日(星期二) 08:30 ~ 12:30

四、活動地點：元智大學 五館三樓 彥公廳 (桃園市中壢區遠東路 135 號)

五、參與對象：全國大專校院執行教育部大學社會責任計畫團隊(主持人、教師、助理、學生、場域夥伴)或對本次議題有興趣之大專校院及高中職教職員生

六、辦理方式：實體辦理，會場人數以 150 人為上限，以網路報名順序認計。

## 七、辦理單位

- (1) 指導單位：教育部
- (2) 主辦單位：教育部大學社會責任推動中心
- (3) 執行單位：元智大學

(4) 協辦單位：國立臺灣科技大學、國立彰化師範大學、東海大學、銘傳大學

八、經費補助：教育部高等教育深耕計畫、教育部大學社會責任實踐計畫

九、活動流程：部分內容尚在協調安排，待行前通知將發布正確議程

時 間	流 程
08:15	接駁車出發
08:30-09:00	報 到
09:00-09:10	開幕致詞暨拍大合照 教育部 大學社會責任推動中心 蘇玉龍計畫總主持人 元智大學 廖慶榮 校長
09:10-10:10	專題演講（一）： 創造 USR 計畫價值 - 以 I-Villages 城鄉牽手系列計畫為例 國立臺灣科技大學 / 邱韻祥 教授
10:10-10:25	中場休息
10:25-11:15 (待定)	專題演講（二）：改變台灣教育不平等 為台灣而教(Teach For Taiwan, TFT)教育基金會
11:15-11:30	中場休息
11:30-11:50	特色計畫執行成果演講（一）：白沙×共好 深耕在地向前行 國立彰化師範大學 / 王妙媛教授
11:50-12:10	特色計畫執行成果演講（二）：大肚山教育地方創生 東海大學 / 卓逸民 特聘教授
12:10-12:30	綜合座談暨活動總結
12:30	填寫線上學習成效問卷、賦歸

#### 十、活動報名

- (1) 報名網址：<https://forms.gle/mbMrkaDFT6ziSGVK7>
- (2) 自即日起開始報名至 112 年 10 月 10 日(星期二)截止。
- (3) 將於 112 年 10 月 12 日(星期四)寄出行前通知，並告知與會相關資訊。

#### 十一、聯絡窗口

寰宇文化領航計畫團隊 (03) 4638800 轉分機 3051 李小姐

永續發展暨社會責任中心 (03) 4638800 轉分機 2038 游先生

## 十二、交通方式

### ◎ 搭乘火車：出發地 → 內壢火車站 → 元智大學

#### 出發地 → 內壢火車站

內壢車站限搭區間車下車(可搭對號列車至中壢或桃園車站下車再轉搭區間車至內壢車站)。

#### 內壢火車站 → 元智大學

➤ 活動接駁車：於內壢火車站後站(莊敬路出口)統一集合搭乘。

相關完整接駁資訊待主辦單位行前通知。

➤ 步行：出內壢火車站前站(中華路出口)往北(右)步行約 7 分鐘，則可看見中華路與遠東路口有元智大學指示牌，右轉過平交道，再沿右邊步行約 10 分鐘即可抵達。

➤ YouBike 微笑單車：出內壢火車站前站(中華路出口)往南(左)步行約 3 分鐘，抵達忠孝廣場借用單車，並依照前述步行路線騎乘約 5 分鐘即可抵達。

### ◎ 搭乘高鐵：出發地 → 高鐵桃園站 → 元智大學

#### 高鐵桃園站 → 元智大學

➤ 活動接駁車：於高鐵桃園站 5 號出口公車 10 或 11 月台統一集合搭乘。

相關完整接駁資訊待主辦單位行前通知。

➤ 搭乘公車：自捷運高鐵桃園站搭乘 208 路統聯客運公車，在元智大學站下車。

### ◎ 搭乘公車

#### 155(原中壢 5 甲)、156(原中壢 5 乙)路公車

在中壢車站搭乘 155、156 路桃園客運直接坐到元智大學內。

#### 1 路公車

在中壢或桃園車站搭乘 1 路桃園客運，在元智大學站(中壢往桃園)或內壢火車站(桃園往中壢)下車，再沿中華路往桃園方向前行至遠東路與中華路交叉口，右轉過平交道，再沿右邊步行約十分鐘即可抵達。

## ◎自行開車

### 北上→中壢交流道

高速公路：過中壢/新屋交流道後，靠右線行駛，準備在中壢交流道（58公里出口）下高速公路。

### 南下→中壢交流道

高速公路：過中壢休息站（約54公里處）後，靠右線行駛，準備在中壢交流道（56公里出口）下高速公路。

### 中壢交流道→元智大學

下高速公路後順路直行約3.6公里後銜接台一線省道（即中華路）左轉往桃園方向行駛，前行約2公里後會經過內壢火車站。過內壢火車站後約五百公尺，可看見中華路與遠東路口之元智大學路標，右轉過平交道，沿右邊前行約五百公尺距離，左邊即是元智大學。

### 內壢交流道→元智大學

行高速公路南下五十六公里，或北上五十七公里處，下內壢交流道，經縱貫公路往桃園方向，過內壢火車站後按路標指示右轉。

### 南桃園交流道→元智大學

行高速公路下南桃園交流道，往南經文中路、龍壽街，或往北走國際路均可至縱貫公路右轉，往中壢方向按路標指示左轉。



112年 教育部大學社會責任SIG議題交流系列活動

# 教育同行，光蘊未來

## 偏鄉教育那些事！

# 10/17

星期二

### 活動目的

臺灣城鄉教育本有落差，各縣市均設有偏遠地區學校及非山非市學校。然縱使國民教育普及、中央政府及地方政府設法投入資源，仍有多數孩童，面臨擁有資源，卻無穩定師資的困境。而在2015年聯合國提出永續發展目標（Sustainable Development Goals, SDGs），其中第4項為「確保有教無類、公平以及高品質的教育，及提倡終身學習」，期望在2030年前能提供優質的教育，消除一切的不平等。

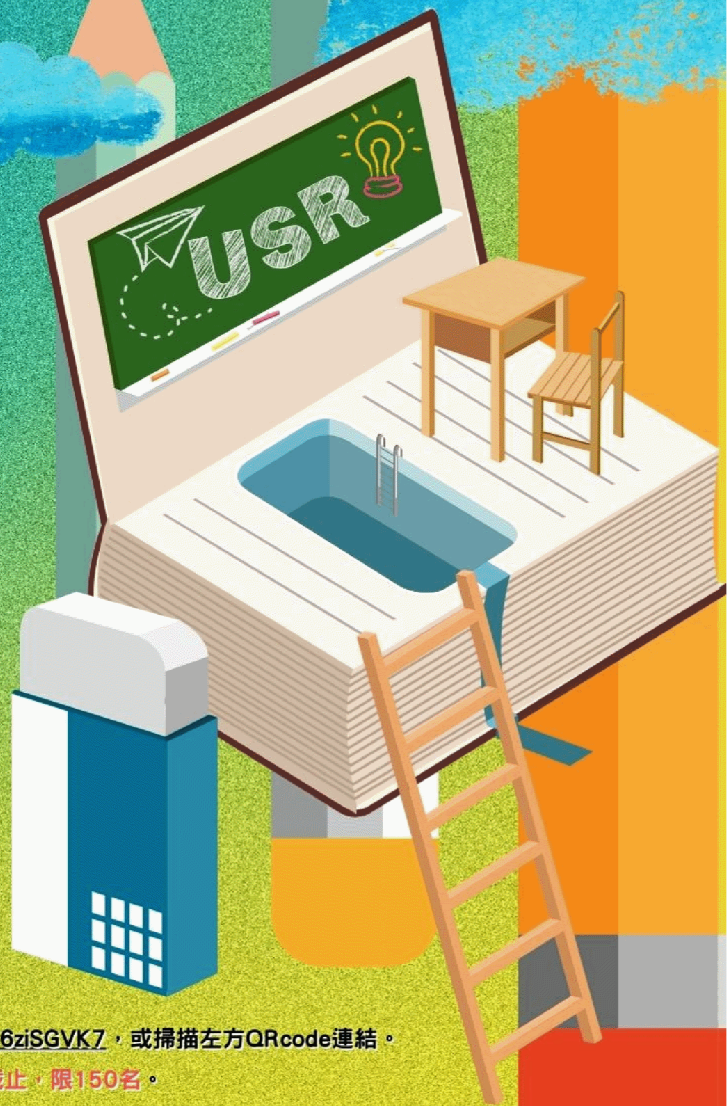
面對前述的教育困境，部分大專校院提出的USR計畫，係與偏鄉教育相關，但從與對方接洽、到中間的執行過程及最後如何有效評估成果，而後再提出精進，並且持續推廣下去，是各計畫須考量的議題。因此為使各校執行偏鄉教育時可以有效解決問題，並加以改善，透過專題演講及個案計畫的執行成果演講，一同提升偏鄉教育品質。

### 活動對象

全國大專校院執行教育部大學社會責任計畫團隊及場域夥伴  
對本次議題有興趣之大專校院及高中職教職員生

### 活動地點

元智大學彥公廳（桃園市中壢區遠東路135號，元智五館3樓）



### 報名連結及注意事項

- (1) 線上報名表單：<https://forms.gle/mbMrkaDFT6ziSGVK7>，或掃描左方QRcode連結。
- (2) 自即日起開始報名至**112年10月10日(星期二)**截止，限**150名**。
- (3) 將於112年10月12日(星期四)寄出行前通知，並告知與會相關資訊。
- (4) 本此以實體活動方式來辦理，並安排高鐵桃園站及內壢火車站接駁車，接送與會者。
- (5) 全程參與活動者，執行單位將於活動後發放研習證明。



### 辦理單位

- | 指導單位：教育部 | 主辦單位：教育部大學社會責任推動中心  
| 執行單位：元智大學USR計畫《寰宇文化領航》、《艾姐資訊培力》、《綠色循環經濟-創新創業實踐場》  
元智大學秘書室《永續發展暨社會責任中心》、《校務研究中心》  
| 協辦單位：國立臺灣科技大學USR計畫《I-Villages Plus城鄉牽手深化計畫》  
國立彰化師範大學USR計畫《白沙×共好 深耕在地向前行》  
東海大學USR計畫《大肚山地方教育創生2.0》  
銘傳大學前程規劃處《USR辦公室》

### 聯絡窗口

- | 寰宇文化領航計畫團隊 李玟瑄 專任助理  
聯絡電話：(03)4638800 轉分機3051  
電子郵件：teresayi@saturn.yzu.edu.tw  
| 秘書室永續發展暨社會責任中心 游喜存 專任助理  
聯絡電話：(03) 4638800 轉分機2038  
電子郵件：sean790712@saturn.yzu.edu.tw