

國立東華大學 函

地址：974301 花蓮縣壽豐鄉大學路二段一號

聯絡人：蔡怡臻

電話：03-890-6023

電子信箱：rvis@gms.ndhu.edu.tw

受文者：屏東縣立東港高級中學

發文日期：中華民國112年9月27日

發文字號：東洄瀾院字第1120020859號

速別：普通件

密等及解密條件或保密期限：

附件：

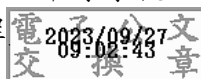
主旨：本校洄瀾學院•縱谷跨域書院學士學位學程特殊選才招生說明會（高雄場），請查照。

說明：

- 一、本校設立縱谷跨域書院學士學位學程，針對縱谷跨域書院學士學位學程特殊選才申請事項，在Le Phare共享空間-新左營館舉辦高雄場招生說明會，歡迎高雄市、臺南市、屏東縣有興趣的家長與同學填寫表單，相偕來報名聆聽與討論。
- 二、活動時間：112年10月28日(星期六)下午14：00—15：50
- 三、報名連結：<https://reurl.cc/kalybd>
- 四、主辦：國立東華大學洄瀾學院縱谷跨域書院學士學位學程
- 五、地點：Le Phare共享空間-新左營館-西子灣MR505（高雄新左營車站-環球4樓）

正本：高雄市高級中等學校、臺南市高級中等學校、屏東縣高級中等學校

副本：本校縱谷跨域書院學士學位學程



校長 趙涵捷