

藝術生活學科中心暨臺北市政府教育局合作辦理112-1教師研習 【我準備好了 verbatim theatre】工作坊實施計畫

壹、依據

- 一、教育部國民及學前教育署107年1月15日臺教國署高字第1060141207B號修訂「教育部國民及學前教育署高級中等學校課程推動工作圈及學科群科中心設置與運作要點」。
- 二、臺北市高級中學課程與教學發展工作圈112年度工作計畫。

貳、目的

- 一、推廣並服膺藝術生活科新課程綱要、內容，兼顧藝術生活科教師並學科中心種子教師在教學現場的需求、增能建議，是以辦理增廣補強的教學策略與評量規準講座、工作坊，以期提升教師在課程的設計、安排，回應以學生學習為中心輔導。
- 二、呼應藝術生活課綱並服膺政府雙語政策：「培育臺灣人才接軌國際」、「呼應國際企業來臺深耕，讓臺灣產業連結全球，打造優質就業機會」，引領教學現場老師在結合課綱指標且選以適宜雙語教學來授課。同時分享課程實例與外師間的課程共備歷程，期以提升教師教學現場實用教學能力與參考方法。

參、辦理單位

- 一、指導單位：教育部
- 二、主辦單位：教育部普通高級中學課程藝術生活學科中心、臺北市政府教育局高級中學課程與教學發展工作圈
- 三、合辦單位：臺北市立西松高級中學

肆、參加對象與人數

依序錄取：任教臺北市高中職藝術生活科教師、全國高中職藝能科教師、全國高中職教師、臺北市國民中學表演藝術科教師，共計30人。

伍、辦理日期地點

- 一、時間：2023年11月14日（二）09:00-12:10
- 二、地點：臺北市立西松高級中學（臺北市松山區健康路325巷7號）
致真樓 5樓 表演藝術教室

陸、研習講師

國立新竹科學園區實驗中學科 吳文龍老師
藝術生活學科中心種子教師

柒、課程表

時間	課程內容
08:50-09:00	【報到】 臺北市政府教育局高級中學課程與教學發展工作圈、 藝術生活學科中心、臺北市立西松高級中學
09:00-10:30	我準備好了 verbatim theatre 雙語教案實務分享與操作
10:30-10:35	休 息
10:35-12:10	課程教學策略和設計分享、 學生在雙語課的反應及回饋

捌、注意事項

- 一、研習人員請准予公（差）假辦理前往。報名請至「全國教師在職進修資訊網」，課程代碼 4112739，需全程參與，共計3小時。
- 二、場地為地板教室，請穿著舒適易於動作之服裝，褲裝尤佳。

玖、聯絡人

藝術生活學科中心研究教師 / 臺北市藝術生活學科平臺 兼任輔導員
臺北市立西松高中 沈文凱老師
電話：02-2528-6618 # 303 ； e-mail：a021@ms2.hssh.tp.edu.tw

拾、研習地點交通資訊

一、公車搭乘資訊：

【新東街口站】 0東、棕1、藍10、12、63、225、248、262、262(區)、278、278(區)、505、民生幹線(原518)、521、604、652、905、905(副)

【發電所(西松高中)站】 棕1、藍27、63、248、286、286(副)、307、民生幹線

【三民健康路口(西松高中)站】 0東、藍10、藍26、254、278、278(區)、604、612、612(區)、672、內科通勤專車19

【南京公寓站】 南京幹線(原棕9)、棕10、藍10、藍26、紅25、46、53、204、248、277、279、282(副)、306、306(區)、307、605快速、612、612(區)、668、675、711、1802、1803、內科通勤專車19、1815B(經南京東路)、1579、1579A

【南松山(南京)站】 53、204、248、306、306(區)、307、668、711

【西松高中站】 53

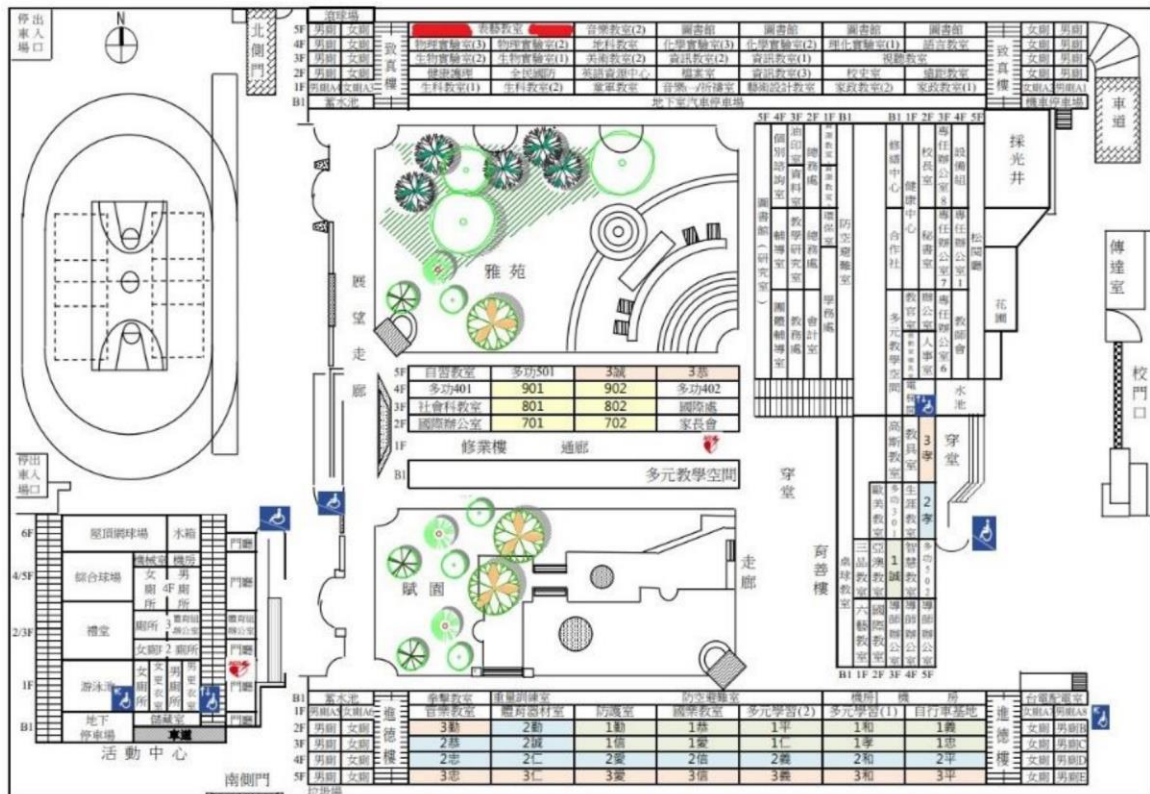
- 二、捷運搭乘資訊：松山新店線**【南京三民站】**，建議4號出口，步行約10分鐘即可抵達本校，出站可轉騎U-Bike，約3~4分鐘至校門口。



三、火車搭乘資訊：【松山車站】轉乘捷運松山信義線【南京三民站】或公車八德路出口轉乘民生幹線(原518)、63、棕1路線公車，至發電所(西松高中)站。

四、自行開車：(因校地有限，不開放研習師長停放汽車)

停車場地址：臺北市松山區健康路325巷19弄1號地下室（臺北市政府停管處公有停車場，平日費率NT30／時）。



臺北市立西松高中112學年度校舍配置圖