

明新學校財團法人明新科技大學 函

地址：30401新竹縣新豐鄉新興路1號
聯絡人：林國棟
電子信箱：lin9952@must.edu.tw
聯絡電話：(03)5593142分機2837
傳真電話：(03)5595142

受文者：屏東縣立東港高級中學

發文日期：中華民國113年4月16日

發文字號：明新（招）字第1130004271號

速別：普通件

密等及解密條件或保密期限：

附件：招生DM (1131200631_1_ATTCH1.jpg、1131200631_2_ATTCH2.jpg)

主旨：檢送本校113學年度產學攜手合作計畫專班獨立招生訊息，請惠予宣導公告。

說明：

- 一、請貴校協助向畢業班學生宣導本校產學攜手合作計畫招生管道，招生DM如附件。
- 二、報考資格參閱招生簡章。招生簡章公告於本校招生資訊網頁：<https://www.must.edu.tw/admissions.php>
- 三、報名日期及聯絡方式：
 - (一)網路報名日期：113年4月18日起至113年6月6日止
 - (二)報名洽詢電話：(03)5593142分機2837

正本：全國高級中等學校

副本：本校入學服務處行政事務組



113學年度

立即
報名

明新科技大學 產攜專班

入學即是就業

產攜專班報名好方便

- ✓ 免統測成績+免筆試
- ✓ 網路報名書面審查
- ✓ 公司面試

畢業後達成學位+增加勞保年資=創雙贏

2024年
04月18日(四)
至6月6日(四)

- 3/28 網路公告簡章下載
- 4/18-6/6 採網路報名
- 6/12 網路公告面試時間+場地
- 6/13 面試時間
- 6/27 放榜查詢
- 7/4 正取生報到
- 7/9 備取生報到



(依網路公告為主)

入學服務處

聯絡方式

TEL 03-5593142#2837
MAIL admission@must.edu.tw
ADD 新竹縣新豐鄉新興路1號

早鳥限定加碼2000元→



must.admission



產學攜手合作專班

產攜專班入學獎勵金10,000元

產攜2.0計畫66輪調制專班在校期間補助5,000元/月獎助金



進四技

旅館管理與廚藝創意系
餐飲管理專班

合作廠商：王品 王品集團wowprime

薪資待遇：約 30,400 /月↑

獎助學金 5,000元 ↑

全勤獎金 (每小時+10元)

上課模式：66輪調式(6個月在校實習、6個月在場實習)

專班名額：30名

進四技

旅館管理與廚藝創意系
餐飲產業營運管理專班

合作廠商：漢來美食 爭鮮 爭鮮 三禮 HUIHUA ASIA

薪資待遇：漢來美食薪資待遇：約 31,000 /月↑

爭鮮薪資待遇：約 31,800~36,700 /月↑

三禮薪資待遇：約 33,000 /月↑

上課模式：66輪調式(6個月在校實習、6個月在場實習)

專班名額：20名



進四技

電機工程系
封裝載板產業專班

合作廠商：景碩科技 超豐電子 GREATEK

薪資待遇：景碩科技待遇：約 32,990 /月↑

超豐電子待遇：約 30,800 /月↑

上課模式：421制(每週工作4天 上課2天 休息1天)

專班名額：50名

進四技

電機工程系
半導體封裝設備專班

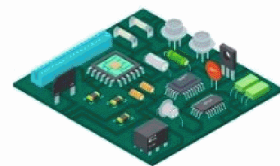


合作廠商：日月光半導體製造股份有限公司中壢分公司

薪資待遇：約 31,000~37,500 /月↑

上課模式：421制(每週工作4天 上課2天 休息1天)

專班名額：30名



日二專

電子工程系
封裝測試產業精英 2+2N 專班

合作廠商：力成科技股份有限公司 力成集團 PTI GROUP

薪資待遇：約 33,300~39,500 /月↑

上課模式：前三學期校內課程教學，第四學期規劃全時校外實習

專班名額：20名

進二技

電子工程系
封裝測試產業精英 2+2N 專班

合作廠商：矽格股份有限公司 Sigurd 矽格股份有限公司

力成科技股份有限公司 力成集團 PTI GROUP

薪資待遇：矽格薪資待遇：約 33,300~45,500 /月↑

力成薪資待遇：約 33,300~45,500 /月↑

上課模式：四班二輪(4天循環一次，2天上班；1天上課；1天休息並延學期週數)

專班名額：30名

日二專

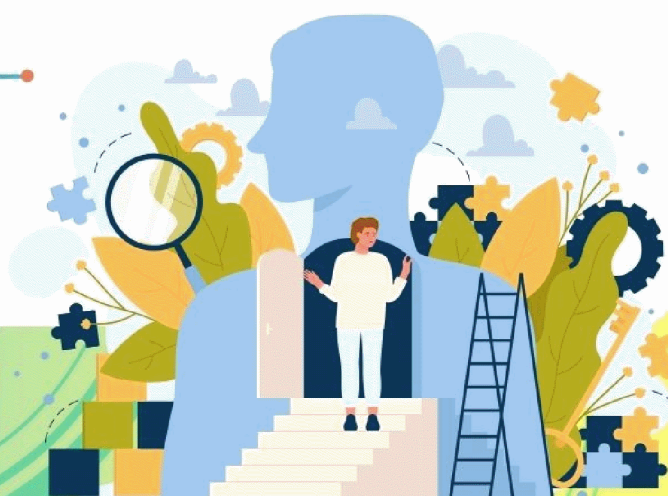
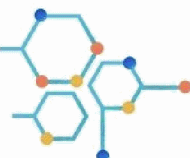
電子工程系
測試產業精英 2+2N 專班

合作廠商：矽格股份有限公司 Sigurd 矽格股份有限公司

薪資待遇：約 33,300~39,500 /月↑

上課模式：前三學期校內課程教學，第四學期規劃全時校外實習

專班名額：20名



♥ 以上專班廠商待遇福利【正式員工】：

一般福利措施：勞保、健保、團保、三節獎金、分紅享僱主意外責任險等
其他福利措施：績效獎金、年終獎金、午餐團膳補助宿舍補助、
福委會各項活動、享企業內消費免收服務費優惠、
生日優惠、教育獎學金等

*各專班薪資、福利措施請依實際合約為主