

19. _____ 下列作曲家(a：史特拉汶斯基 b：韋瓦第 c：蕭邦 d：莫札特)的出生年代依照先後順序排列，何者正確？ (A) abcd (B) bacd (C) bdca (D) bcda

20. _____ 請問在國樂合奏總譜裡面，哪一個樂器在最下方？ (A) 二胡 (B) 低音鑼 (C) 琵琶 (D) 嗩吶

(二) 配合填充題 (請以代號填寫) 25 格，每格 2 分，共 50 分

1. 樂器分類：西洋樂器 & 中國傳統樂器

『西洋樂器』 木管樂器 _____ 銅管樂器 _____ 弦樂器 _____ 打擊樂器 _____

『中國傳統樂器』 拉弦樂器 _____ 吹管樂器 _____ 彈撥樂器 _____ 敲擊樂器 _____

Ⓐ 阮 Ⓑ 小號 Ⓒ 大提琴 Ⓓ 笙 Ⓔ 定音鼓 Ⓕ 巴松管 Ⓖ 二胡 Ⓗ 編鐘

2. 找出對應的調號

F 大調 _____ B 大調 _____ 降 A 大調 _____ G 大調 _____ g 小調 _____

3. 寫出關係大小調調名

G 大調 _____ b 小調 _____ C 大調 _____ d 小調 _____

Ⓐ F 大調 Ⓑ e 小調 Ⓒ a 小調 Ⓓ D 大調

4. 音程度數

Ⓐ 完全五度 Ⓑ 小二度 Ⓒ 大二度 Ⓓ 完全四度 Ⓔ 減五度 Ⓕ 小三度 Ⓖ 小六度 Ⓗ 增四度

(三) 反覆記號：請寫出下方譜例的演奏順序：2 題，共 10 分

1.

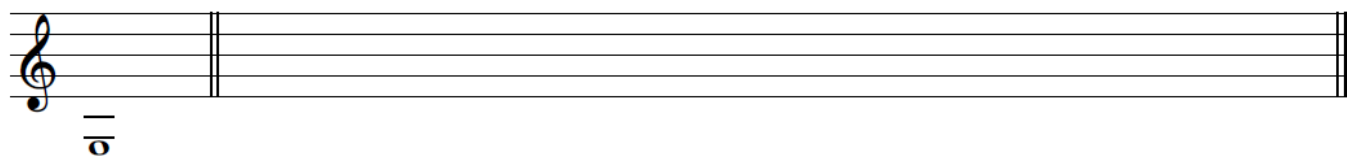
演奏順序： _____

2.

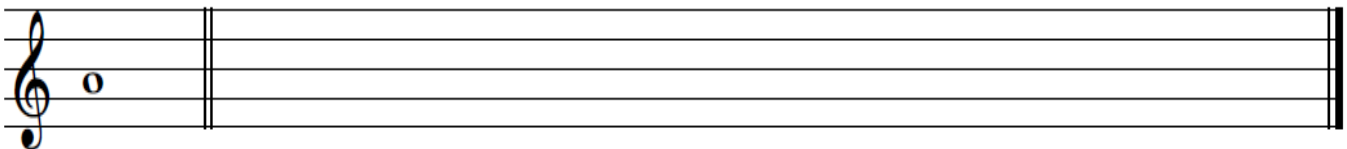
演奏順序： _____

(四) 音階：寫出題目規定之指定音階（請以臨時記號作答）4 題，共 20 分

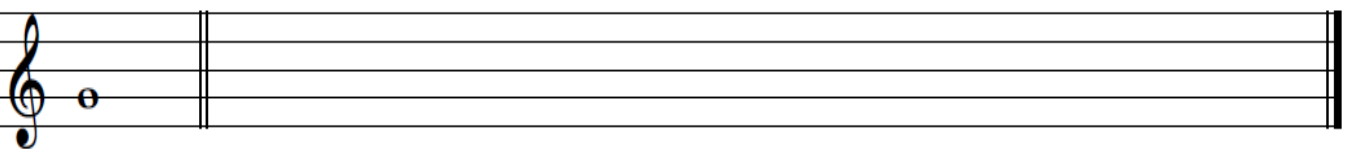
1、以 G 為主音的大調音階



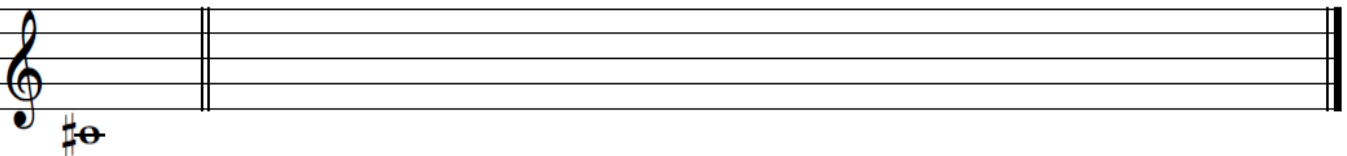
2、以 A 為起音的五聲音階宮調式



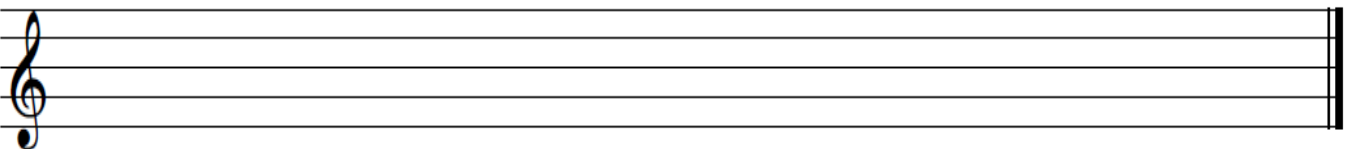
3、以 G 為起音的五聲音階角調式



4、升 C 為某大調音階的導音，請寫出其大調音階



5、請寫出 C 大調之關係小調的和聲小音階上、下行



屏東縣立東港高級中學國中部 113 學藝術才能音樂班

新生暨插班生入學考 樂理答案卷

(一) 選擇題 (單選) 20 題，每題 1 分，共 20 分

1	2	3	4	5	6	7	8	9	10
11	12	13	14	15	16	17	18	19	20

(二) 配合填充題 (請以代號填寫) 25 格，每格 2 分，共 50 分

1、樂器分類：西洋樂器 & 中國傳統樂器

西洋樂器	木管樂器	銅管樂器	弦樂器	打擊樂器
中國傳統樂器	拉弦樂器	吹管樂器	彈撥樂器	敲擊樂器

2、找出對應的調號

F 大調	B 大調	降 A 大調	G 大調	g 小調

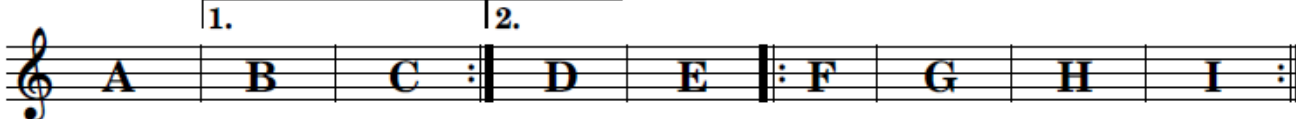
3、寫出關係大小調調名

G 大調	b 小調	C 大調	d 小調

4、音程度數

--	--	--	--	--	--	--	--

(三) 反覆記號：請寫出下方譜例的演奏順序：2 題，共 10 分

1. 

演奏順序：_____

2.

D.S. Fine

演奏順序：_____

(四) 音階：寫出題目規定之指定音階（請以臨時記號作答）4 題，共 20 分

1、以 G 為主音的大調音階

2、以 A 為起音的五聲音階宮調式

3、以 G 為起音的五聲音階角調式

4、升 C 為某大調音階的導音，請寫出其大調音階

5、請寫出 C 大調之關係小調的和聲小音階上、下行

屏東縣立東港高級中學國中部 113 學藝術才能音樂班

新生暨插班生入學考 樂理答案卷

(一) 選擇題 (單選) 20 題，每題 1 分，共 20 分

1	2	3	4	5	6	7	8	9	10
D	B	A	D	B	B	D	B	C	A
11	12	13	14	15	16	17	18	19	20
C	A	A	C	B	D	D	A	C	A

(二) 配合填充題 (請以代號填寫) 25 格，每格 2 分，共 50 分

1、樂器分類：西洋樂器 & 中國傳統樂器

西洋樂器	木管樂器	銅管樂器	弦樂器	打擊樂器
	f	b	c	e
中國傳統樂器	拉弦樂器	吹管樂器	彈撥樂器	敲擊樂器
	g	d	a	h

2、找出對應的調號

F 大調	B 大調	降 A 大調	G 大調	g 小調
e	a	c	d	b

3、寫出關係大小調調名

G 大調	b 小調	C 大調	d 小調
b	d	c	a

4、音程度數

f	a	g	c	b	d	e	h
---	---	---	---	---	---	---	---

(三) 反覆記號：請寫出下方譜例的演奏順序：2 題，共 10 分

1.

演奏順序：A B C A D E F G H I F G H I

