

國立嘉義女子高級中學 函

地址：600嘉義市西區垂楊路243號
聯 絡 人：成瑜
電 話：05-2254603分機1272
傳 真：
電子郵件：history02@email.cygsh.tw

受文者：屏東縣立東港高級中學

發文日期：中華民國113年6月20日
發文字號：嘉女教字第1130200258號
速別：普通件
密等及解密條件或保密期限：
附件：0710實施計畫.pdf (113A202137_1_20083449869.pdf)

主旨：歷史學科中心與公民與社會學科中心、全民國防教育學科中心及臺中一中議題肥皂箱共備社群聯合辦理112學年度世界史與地域史的交會-金門專題工作坊 當代金門人的認同困境與因應－從返鄉青年的公民實踐看政治邊緣化的金門（如附件），請貴校轉知關心金門專題之教師踴躍報名參加，並請惠予報名教師公(差)假，詳如說明，請查照。

說明：

- 一、依據教育部國教署普通型高級中等學校歷史學科中心112學年度工作計畫辦理。
- 二、旨揭工作坊資訊如下：
 - (一)活動時間：113年7月10日(星期三)，晚上19:30至晚上21:30。
 - (二)活動地點：採線上演講方式進行。
 - (三)講師：後浦泡茶間「惹後浦」子團隊成員/諮商心理師李誠恩老師



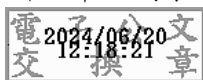
(四)報名方式：即日起至7月4日(星期四)前，或線上200人額
滿為止，不開放臨時報名)。網址：<https://reurl.cc/3X9GX8>

三、請貴校轉知關心金門專題之教師踴躍報名參加，並請惠予
報名教師公(差)假。

四、檢附工作坊活動流程表1份供參。

正本：全國高級中等學校

副本：新北市政府教育局新課綱行動協作平臺、歷史學科中心(嘉義女中)



裝

訂

線



世界史與地域史的交會-金門專題工作坊

當代金門人的認同困境與因應－從返鄉青年的公民實踐看政治邊緣化的金門

壹、依據：

教育部國教署普通型高級中等學校歷史學科中心 112 年度工作計畫

貳、辦理單位：

一、指導單位：教育部國民及學前教育署

二、主辦單位：歷史學科中心－國立嘉義女子高級中學

公民與社會學科中心－國立臺南第一高級中學

全民國防教育學科中心－桃園市立陽明高級中學

臺中一中議題肥皂箱共備社群

三、協辦單位：基隆市高中課程發展小組

臺北市歷史學科平台

新北市教育局新課綱行動協作平台

桃園市高中課程發展與精緻教學中心

新竹縣政府高中課程素養中心

新竹市高中課程輔導團

苗栗縣高中輔導團

臺中市高中學科輔導團

南投縣精進高中課程中心

彰化縣高中課程輔導團

雲林縣高中輔導團

嘉義縣高中輔導團(嘉義縣高中精進計畫)

臺南市政府教育局新課綱專案辦公室

高雄市教育局十二年國教課程發展團隊

屏東縣政府教育處(屏東縣高中精進計劃高中輔導團)

參、活動內容：

一、活動日期：113 年 7 月 10 日 (三) 19:30—21:30

二、活動地點：採線上演講方式進行。

三、授課講師：後浦泡茶間「楚後浦」子團隊成員/諮商心理師 李誠恩老師

四、招收對象：高級中等學校關心金門專題之教師。

五、報名方式：



(一) 報名網址：<https://reurl.cc/3X9GX8>

(二) 報名日期：即日起至 7 月 4 日(星期四)12:00 前，或線上 200 人，額滿為止。不開放現場報名。

(三) 研習時數：全程參與者，核予研習時數 2 小時【課程代碼：4391984】。

六、聯絡窗口：

(一) 聯絡人：羅佳瑩小姐、成渝小姐

(二) 網站：<https://ghresource.k12ea.gov.tw/nss/s/main/p/History>

(三) 信箱：history02@email.cygsh.tw

(四) 聯絡電話：05-2254603#1271

(五) 歡迎加入官方 LINE，研習不落勾：[@chf7505q](https://line.me/tv/@chf7505q)



肆、課程內容：

一、演講摘要：

2019 年已降，金門受台海局勢升溫所牽動，於冷戰結束多年後重回國際媒體版面，同期間則於臺灣政治板塊變化下不時成為國內輿論焦點。當前的金門，除國安疑慮與前途問題外，外界對當地居民國族認同的論斷或評價，反覆突顯其特殊地緣政治條件所伴隨的尷尬處境。本講座以近年地方青年返鄉之實踐與進展為例，回顧後冷戰時代遺留於金門的課題，並梳理當代金門人如何自我定位與回應。

二、演講流程：

時間	課程	講師/團隊
19:10-19:20	線上報到	歷史學科中心 公民與社會學科中心 全民國防教育學科中心 議題肥皂箱共備社群
19:20-19:30	開幕式	
19:30-21:30	當代金門人的認同困境與因應— 從返鄉青年的公民實踐看政治邊緣化的金門	高齡醫學暨健康福祉研究中心 邱筱喬博士後研究員
21:30-21:35	填寫回饋問卷及簽退	
21:35	結束	

伍、其他事項：

- 一、本次講座為 Meet 線上演講，已報名並收到錄取通知者，請務必準時參加。
- 二、請以 Gmail 或 Google 教育帳號填報，並核對正確性，以利寄送 Meet 資訊。
- 三、報名錄取者將收到 meet 會議室連結，不受理未報名或未獲錄取的老師登入 Meet 會議室。
- 四、各校因信箱系統問題，未收到錄取通知時，請確認信件是否進入垃圾郵件信箱。
- 五、上線前準備：
 - (一) 研習當天無法出席或將延遲上線，請於三天前向主辦單位請假。
 - (二) 請先測試 3C 設備，若使用兩個設備，請開啟手機音量，避免迴音。
 - (三) Google 帳號請顯示中文全名，以方便工作人員核對上線名單及登錄研習紀錄。
 - (四) 請在安靜不受干擾的空間上線。
 - (五) 錄取通知提供 LINE 社群（不會顯示個人 LINE 帳號），請先加入，當天透過 LINE 社群提供線上簽到及簽退。
- 六、研習當天：
 - (一) 報名錄取者，請務必提前於 19：10~19：30 上線報到。19：30 準時開始，演講開始後將關閉登錄，避免影響演講的進行。
 - (二) 為使講師音訊清晰不受干擾，請與會教師先關閉麥克風及攝影機。麥克風請於交流或發問時再開啟。
 - (三) 請尊重講師的智慧財產權，請勿錄影或側錄，感謝您的配合。
 - (四) 當天工作人員會在 LINE 社群提供線上簽到及簽退資訊，請您留意簽到、簽退時間。