

## 國立臺灣師範大學 函

地址：106308 臺北市大安區和平東路一段  
162號

聯絡人：林容萱

電話：02-77493713

電子信箱：shannonlin@ntnu.edu.tw

受文者：屏東縣立東港高級中學

發文日期：中華民國113年7月9日

發文字號：師大教創中字第1131019882號

速別：普通件

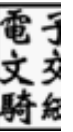
密等及解密條件或保密期限：

附件：113第十一梯次高級中等學校學習扶助教師增能研習簡章 (1131019882-0-0.pdf)

主旨：敬請學校協助轉知國英數教師參加「113 年第十一梯次數位融入學習扶助補強課程教師增能研習」並核予參加公(差)假及課務排代，課表詳如附件，請查照。

說明：

- 一、依據教育部國民及學前教育署112年2月24日臺教國署高字第1120017063號函辦理。
- 二、本計畫旨在透過學習扶助師資研習課程的規劃與推廣，精進各縣市辦理補救教學師資研習品質，提升教學人員之補救教學專業知能，進而提升「高級中等學校學習扶助師資」之成效。
- 三、參加對象：申請「高級中等學校學生學習扶助方案補助」學校及偏遠地區學校教師請踴躍報名，每校推派 3 位教師參加研習，國、英、數各一名為原則，已參加過教師請勿重複報名。
- 四、報名方式：參加教師請於113年8月4日(星期日)前上全國教師在職進修資訊網報名。路徑：全部研習列表→關鍵字查



詢→課程代碼(詳見附件課表)，本次研習順序填報額滿為止。

五、研習日期及地點：

(一)北區英文：113年8月12日(星期一)13:30至16:30，本校綜合大樓5樓509。

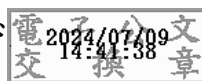
(二)北區數學：113年8月15日(星期四) 13:30至16:30，本校綜合大樓5樓509。

(三)北區國文：113年8月19日(星期一)13:30至16:30，本校綜合大樓5樓509。

(四)南區：113年9月14日(星期六)9:30至15:30，高雄蓮潭國際會館B1國際2廳(高雄市左營區崇德路801號)。

正本：全國高級中等學校

副本：本校教育研究與創新中心



校長 吳正己



裝

訂

線

## 113 年第十一梯次數位融入學習扶助補強課程教師增能研習活動簡章

### 壹、依據

依據教育部國民及學前教育署臺教國署高字第 1120017063 號函辦理。為落實各類型高級中等學校待加強學生之學習扶助，規劃國語文、英語文、數學之補強課程，以利各校推動實施課間抽離補救教學，增加學習輔導機會因應學生的學習需求，提升低學習成就學生的學習興趣與希望感，進而平衡學生學習成就差距。

### 貳、計畫目的

本計畫旨在透過學習扶助師資研習課程的規劃與推廣，精進各縣市辦理補救教學師資研習品質，提升教學人員之補救教學專業知能，進而提升「高級中等學校學習扶助師資」之成效，計畫目的如下：

- 一、培育縣市辦理學習扶助師資專業增能研習。
- 二、充實提升高級中等學校學習扶助師資專業能力及促進專業成長之支援系統。

### 參、辦理單位

- 一、主辦單位：教育部國民及學前教育署
- 二、承辦單位：國立臺灣師範大學教育研究與創新中心

### 肆、參加對象與報名方式

#### 一、參加對象

1. 申請「高級中等學校學生學習扶助方案補助」學校，每校推派 3 位教師參加研習，國、英、數各一名為原則，已參加過教師請勿重複報名。
2. 全國高級中等學校及偏遠地區學校教師請踴躍報名，並優先薦派尚未參加過此研習教師參加。

二、報名方式：參加教師，請於 113 年 8 月 4 日(星期日)前上全國教師在職進修資訊網報名。

路徑：全部研習列表→關鍵字查詢→課程代碼，本次研習順序填報額滿為止。報名通過即錄取，不再另行通知。

### 伍、實施方式

#### 一、研習時間地點

場次	日期	研習地點	研習時數	課程代碼
北區英文	113 年 8 月 12 日(一) 13:30-16:30	國立臺灣師範大學 綜合大樓 5 樓 509 (臺北市大安區和平東路一段 129 號)	3	4425533
北區數學	113 年 8 月 15 日(四) 13:30-16:30		3	4425544
北區國文	113 年 8 月 19 日(一) 13:30-16:30		3	4425550

南區	113年9月14日(六) 9:30-15:30	高雄蓮潭國際會館 B1 國際 2 廳 (高雄市左營區崇德路 801 號)	4.5	4425556
----	----------------------------	--	-----	---------

二、研習課表如下所示。

三、學習活動：包含課程講授、實作活動、綜合討論，參與研習之教師如有可供教學現場使用之補救教學補充教材，或自行研發之教學模組、教學資源等資料，請攜帶至研習課堂中共同分享討論。

#### 陸、參與教師之權利義務：

- 一、全程參與培訓課程，依照實際參與情況核發研習時數。
- 二、為確保及精進本計畫推動成效，參與培訓課程教師，需協助配合本計畫相關研究調查。

#### 柒、注意事項

- 一、住宿費及交通費用逕由各校相關經費支應，並依「國內出差旅費報支要點」核銷國立台灣師範大學無提供免費停車。高雄蓮潭會館需停車券請向工作人員索取，蓮潭會館住宿(假日)：單人 2300 元，雙人 3500 元，訂房請洽 07-3413333。
- 二、敬請學校核予參加教師公(差)假及課務排代。
- 三、未盡事宜請洽林助理：shannonlin@ntnu.edu.tw、潘助理：mkket0918@ntnu.edu.tw

113年8月12日第十一梯次數位融入學習扶助補強課程教師增能研習-(北區英文科)

時間	主題	授課教師
13:00-13:30	報到	
13:30-15:00	差異化學習，怎麼 AI？	葉錫南副教授 國立臺灣師範大學英語文學系 林雅琪教師
15:00-16:30	數位工具於閱讀及學習歷程 檔案簡報製作運用	高雄市立林園高中 陳秋如教師 國立海大附屬基隆海事高中

113年8月15日第十一梯次數位融入學習扶助補強課程教師增能研習-(北區數學科)

時間	主題	授課教師
13:00-13:30	報到	
13:30-15:00	資訊融入學習扶助課程 課堂互動	曹博盛副教授 國立臺灣師範大學數學系 方瑗菱教師
15:00-16:30	Desmos Classroom 融入教材 設計及運用	臺中市私立新民高級中學 馬雅筠教師 臺北市立大安高級工業職業學校

113年8月19日第十一梯次數位融入學習扶助補強課程教師增能研習-(北區國文科)

時間	主題	授課教師
13:00-13:30	報到	
13:30-15:00	構築點線面的學習地圖— 運用數位資源及因材網融入 語文教學	陳美芳教授 國立臺灣師範大學特殊教育學系 邱湘茵教師 國立南科實驗高級中學
15:00-16:30	結合數位 AI 工具引發學習動 機及製作學習歷程檔案	柯貞伊教師 國立花蓮高級工業職業學校 賴士鈞教師 國立花蓮高級商業職業學校

113 年 9 月 14 日第十一梯次數位融入學習扶助補強課程教師增能研習(南區)

時間	內容	主講人	場地
9:00-9:30	報到		
9:30-10:20	從支援學生學習談 學習扶助教學策略	甄曉蘭 國立臺灣師範大學教育系教授	蓮潭會館 國際 2 廳
10:20-10:30	換場休息		
10:30-11:00	國文補救教學策略	陳美芳 國立臺灣師範大學特殊教育學系教授	401 教室
	數學補救教學策略	曹博盛 國立臺灣師範大學數學系副教授	403 教室
	英文補救教學策略	葉錫南 國立臺灣師範大學英語學系副教授	103 教室
11:00-12:00	AIGC 創新教學:讓閱讀與寫作更 有趣	陳美芳 國立臺灣師範大學特殊教育學系教授 張素靜 臺北市立木柵高級工業職業學校教師	401 教室
	數位資源及因材網結合 國高中銜接課程	曹博盛 國立臺灣師範大學數學系副教授 方瑗菱 臺中市私立新民高級中學教師 施韋嘉 臺中市私立新民高級中學教師 魏克宇 臺中市私立新民高級中學教師	403 教室
	線上資源結合閱讀字彙課程 學習扶助聽力與口說練習設計	葉錫南 國立臺灣師範大學英語學系副教授 李壹明 臺北市立中正高級中學教師 吳憶妃 臺北市立華江高級中學教師	103 教室
12:00-13:30	午餐		
13:30-15:30	國文教材教法實作演練 AIGC 創新教學:有趣有料有效的 國文課 AI 魔力:輕鬆悅讀,創意寫作	張素靜 臺北市立木柵高級工業職業學校教師 葉淑芬 臺北市立永春高級中學教師	401 教室
	數學教材教法實作演練 數位載具融入國高中銜接課程	方瑗菱 臺中市私立新民高級中學教師 施韋嘉 臺中市私立新民高級中學教師 魏克宇 臺中市私立新民高級中學教師	403 教室
	英文教材教法實作演練 數位資源融入課堂教學設計	李壹明 臺北市立中正高級中學教師 吳憶妃 臺北市立華江高級中學教師	103 教室