

國立陽明交通大學 函

地址：300093 新竹市大學路1001號
聯絡人：鄭宇彤
聯絡電話：2826-7000 分機：66259
電子郵件：yutong88@nycu.edu.tw

受文者：屏東縣立東港高級中學

發文日期：中華民國113年7月23日
發文字號：陽明交大生字第1130033114號
速別：普通件
密等及解密條件或保密期限：
附件：poster、議程 (A096M0000Q_1130033114_doc1_1_Attach1.jpg、
A096M0000Q_1130033114_doc1_1_Attach2.jpg)

主旨：國家科學及技術委員會補助生命科學研究推動中心於113年9月辦理「女性生命科學家交流分享會」，誠摯邀請有興趣者踴躍報名參加，請查照轉知。

說明：

- 一、時間：113年9月7日(週六)下午1時至4時30分。
- 二、地點：國立陽明交通大學陽明校區膺才廳。
- 三、講者：
 - (一)孫玉珠教授(清大講座教授兼生科醫學院副院長、2024台灣傑出女科學家傑出獎)
 - (二)王涵青教授(成大特聘教授、國家圖書館館長、全球前2%頂尖科學家、2018台灣傑出女科學家新秀獎)
 - (三)朱雪萍副教授(台大副教授、2024台灣傑出女科學家新秀獎)
 - (四)初銘家(陽交大博士班學生、2024台灣傑出女科學家孟粹珠獎)。
- 四、本次活動採線上報名，報名時間即日起 ~ 2024年8月15



日，名額有限，欲參加者請盡快報名。

五、報名網址：<https://forms.gle/3VD7vsMZKnlyHoQZ7>。

六、本講座活動資訊：<https://reurl.cc/AjGrXK>。

七、隨文檢附演講海報電子檔1份及活動議程。

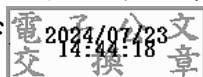
八、本次活動若有相關疑問，請逕向承辦人鄭宇彤小姐諮詢(電

子信箱：yutong88@nycu.edu.tw，聯絡電話：02-2826-

7000 #66259)。

正本：各公私立高級中學、各公私立高級職業學校

副本：生命科學研究推動中心



裝

訂

線



她是生命科學家

She is a Life Scientist

總是走在未知中的故事

Navigating the Unknown with Courage and Confidence



孫玉珠
博士

清華大學特聘教授



王涵青
博士

成功大學特聘教授



朱雪萍
博士

台灣大學副教授

初銘家

陽明交通大學博士班學生



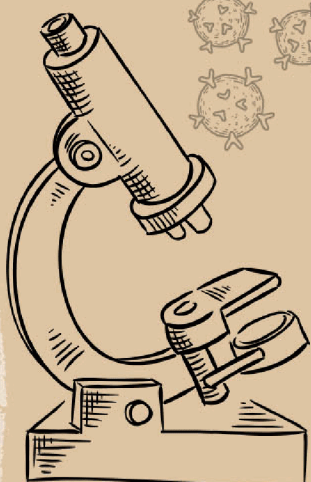
- 時間：113年9月7日 (六) 13:00~16:30
- 地點：陽明交通大學 陽明校區鷹才廳
(台北市北投區立農街二段155號)
- 報名時間：即日起~113年8月15日 (額滿為止)
- 活動詳情：<https://lsrpc.cls.nycu.edu.tw/>
- 報名網址：<https://reurl.cc/4rE0gL>
- 活動聯絡人：鄭宇彤
 - 電話：02-28267000 #66259
 - 電子郵件：yutong88@nycu.edu.tw
- 主辦單位：國科會生命科學研究推動中心



活動詳情



報名網站



她是生命科學家

She is a Life Scientist

總是走在未知中的故事

Navigating the Unknown with Courage and Confidence

時間	活動
13:00~13:30	報到
13:30~13:40	開幕致詞
13:40~14:10	孫玉珠 特聘教授 國立清華大學生物資訊與結構生物研究所
14:10~14:40	王涵青 特聘教授 國立成功大學生物科技與產業科學系
14:40~15:00	中場休息
15:00~15:25	朱雪萍 副教授 國立台灣大學分子與細胞生物研究所
15:25~15:50	初銘家 博士 國立陽明交通大學生理學科暨研究所
15:50~16:30	問答與交流

主辦單位：

國家科學及技術委員會補助
生命科學研究推動中心