

## 國立屏東大學 函

地址：900391屏東市民生路4-18號  
聯絡人：蘇珮菁 (08)7663800#31101  
電子郵件：spj@mail.nptu.edu.tw

受文者：屏東縣立東港高級中學

發文日期：中華民國113年9月12日

發文字號：屏大教育字第1133300849號

速別：普通件

密等及解密條件或保密期限：

附件：屏東大學教行所114學年度博碩士甄試招生.pdf (113HC02202\_1\_12153358628.pdf)

主旨：檢送本校教育行政研究所114學年度博、碩士甄試招生文宣，敬請惠予公告並鼓勵所屬人員踴躍報考，請查照。

說明：

一、本校114學年度博、碩士甄試招生，網路報名自 113年9月26日上午9時至10月11日下午5時30分止，報名網址：

<https://webap.nptu.edu.tw/oess/default.aspx>。

二、本校教育行政研究所博、碩士招生資訊，如下：

(一)博士班採教學分組招生，招收「教育政策與領導組」及「教育財經與管理組」，面試日期113年11月2日(星期六)。請於報名期限內將面試參考資料(1)研究計畫；(2)作品集、碩士論文等；(3)自傳、履歷表等上傳至報名系統，參考資料不列入面試計分僅為參考。

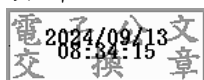
(二)碩士班資料審查項目(1)歷年成績個人簡介；(2)讀書計畫；(3)其他有助於個人能力之相關佐證資料，審查資料請於報名期限內上傳至報名系統。

三、相關招生資訊請至本所網頁查詢，網址：<https://giea.nptu.edu.tw>。



正本：屏東縣各國民中小學、高雄市各國民中小學、屏東縣各鄉鎮市公所、高雄市各區公所

副本：



依分層負責規定授權單位主管決行



裝

訂

線





國立屏東大學  
National Pingtung University

# 教育行政研究所

## 114 學年度博、碩士甄試招生

### 博士班

#### ★招生名額：

教育政策與領導組：4名  
教育財經與管理組：1名

#### ★面試參考 檢附資料：

(請於報名期限內上傳)

1. 研究計畫
2. 作品集、碩士論文等
3. 自傳、履歷表

★面試：113年11月2日(六)

### 碩士班

◆招生名額：7名

◆資料審查-審查項目：

(請於報名期限內上傳)

1. 歷年成績個人簡介 (30%)
2. 讀書計畫 (30%)
3. 其他：有助於個人能力之相關佐證資料 (40%)



招生期程	日期
網路報名 (含繳費、資料上傳)	113. 9.26 (四)~ 113.10.11 (五)
網路列印准考證 (不另寄發)	113.10.24 (四)~ 113.11. 2 (六)
博班面試日期	113.11. 2 (六)
寄發成績單	113.11. 7 (四)
成績複查申請	113.11. 7 (四)~ 112.11. 8 (五)
公告榜單	113.11.15 (五)
正、備取生報到	113.11.25 (一)~ 113.11.27 (三)

※相關招生規定，依正式公告簡章為準。

#### 連絡方式

國立屏東大學 教育行政研究所  
900-03 屏東市民生路 4-18 號(民生校區)  
電話：(08)766-3800 轉 31101~31103  
網頁：giew.nptu.edu.tw  
E-mail：giew@mail.nptu.edu.tw



教行所網頁



招生資訊



招生簡章



報名系統