

臺北市立第一女子高級中學 函

地址：10045臺北市重慶南路1段165號
承辦人：曾子芳
電話：23820484#344
傳真：23317945
電子信箱：tftseng@gapps.fg.tp.edu.tw

受文者：屏東縣立東港高級中學

發文日期：中華民國113年9月19日
發文字號：北一女教字第11360112484號
速別：普通件
密等及解密條件或保密期限：
附件：實施計畫各1份 (15113100_11360112484_1_ATTACH1.pdf、
15113100_11360112484_1_ATTACH2.pdf、15113100_11360112484_1_ATTACH3.pdf)

主旨：本校國語文學科中心辦理113學年度教師專業成長研習
「教學對話錄（二十四）~（二十六）」，惠請貴校協助
公告及鼓勵國文科教師踴躍報名參加，並惠允出席教師辦
理公（差）假，請查照。

說明：

一、研習資訊：

（一）、教學對話錄（二十四）

- 1、講師：國立臺灣藝術大學戲劇學系 劉晉立教授
- 2、講題：框架內的自由：向《羅密歐與茱麗葉》三個版本的學習與致敬
- 3、研習時間：113年10月28日（一）13時20分至16時
- 4、研習地點：Google Meet線上研習
- 5、全教網課程代碼：4578794
- 6、報名時間：113年09月12日（四）起至13年10月23日（三），錄取名額共250名



(二)教學對話錄 (二十五)

- 1、講師：美國矽谷創業家與企業副總裁「經典創新工作坊」創辦人 張憶里博士
- 2、講題：由文字啓發智慧:字字珠璣到人機共智
- 3、研習時間：113年12月5日（四）13時20分至16時
- 4、研習地點：Google Meet線上研習
- 5、全教網課程代碼：4568367
- 6、報名時間：113年09月06日（五）起至113年12月1日（日），錄取名額共250名

(三)教學對話錄 (二十六)

- 1、講師：高雄師範大學 王松木教授
- 2、講題：語言釀的酒——高中現代詩的賞析與教學
- 3、研習時間：113年12月30日（一）13時20分至16時
- 4、研習地點：Google Meet線上研習
- 5、全教網課程代碼：4573125
- 6、報名時間：113年9月16日（一）起至12月25日（三），錄取名額250名

二、參加對象：全國高中職國文科教師。

三、活動流程請見附件。

四、報名方式：本研習不接受電話報名及現場報名。請逕往全國教師在職進修資訊網（<http://inservice.edu.tw/>）報名。

五、注意事項：

(一)本研習為Google Meet線上研習，教師須以Gmail私人帳號或Google教育帳號登入。報名錄取者將另行email通知

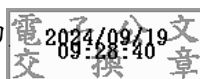
Google Meet連結網址。

- (二)本次研習錄取通知及活動說明，都將以全教網所提供的 email 作為聯繫管道，敬請申請者更新全教網資料為常用信箱，以免延誤訊息傳遞。
- (三)教師須自備可上網且有麥克風及攝影功能之電腦（筆電）、耳機，並先行確認您所使用的網路環境是否穩定。
- (四)進入教室後請依指示填寫簽到表，並於研習結束時填寫回饋單，全程參與之教師，核發3小時研習時數。

正本：臺南市立永仁高級中學、臺南市立南寧高級中學、臺南市立土城高級中學、臺南市立大灣高級中學、國立臺南第一高級中學、國立臺南第二高級中學、國立臺南女子高級中學、國立臺南家齊高級中等學校、國立新豐高級中學、國立北門高級中學、國立新營高級中學、國立後壁高級中學、國立善化高級中學、國立新化高級中學、國立臺南大學附屬高級中學、國立南科國際實驗高級中學、臺南市私立長榮高級中學、臺南市私立長榮女子高級中學、臺南光華學校財團法人臺南市光華高級中學、臺南市私立瀛海高級中學、臺南市私立崑山高級中學、臺南市私立港明高級中學、臺南市私立新榮高級中學、臺南市私立明達高級中學、臺南市私立鳳和高級中學、臺南市私立南光高級中學、臺南市六信高級中學、臺南市德光高級中學、慈濟學校財團法人臺南市私立慈濟高級中學、興國學校財團法人臺南市興國高級中學、方濟會學校財團法人臺南市黎明高級中學、天主教聖功學校財團法人臺南市天主教聖功女子高級中學、國立曾文高級家事商業職業學校、國立北門高級農工職業學校、國立玉井高級工商職業學校、國立曾文高級農工職業學校、國立新化高級工業職業學校、國立白河高級商工職業學校、國立新營高級工業職業學校、國立成功大學附屬臺南工業高級中等學校、國立臺南高級海事水產職業學校、國立臺南高級商業職業學校、臺南市私立南英高級商工職業學校、臺南市私立慈幼高級工商職業學校、臺南市亞洲高級餐旅職業學校、陽明學校財團法人臺南市陽明高級工商職業學校、臺南市私立育德工業家事職業學校、高雄市立文山高級中學、高雄市立林園高級中學、高雄市立仁武高級中學、高雄市立路竹高級中學、高雄市立六龜高級中學、高雄市立福誠高級中學、高雄市立左營高級中學、高雄市立新莊高級中學、高雄市立中山高級中學、高雄市立楠梓高級中學、高雄市立高雄高級中學、高雄市立三民高級中學、高雄市立高雄女子高級中學、高雄市立前鎮高級中學、高雄市立小港高級中學、高雄市立鼓山高級中學、高雄市立中正高級中學、高雄市立新興高級中學、高雄市立瑞祥高級中學、國立鳳山高級中學、國立岡山高級中學、國立旗美高級中學、國立鳳新高級中學、國立高雄師範大學附屬高級中學、國立中山大學附屬國光高級中學、中正國防幹部預備學校、高雄市立高雄高級商業職業學校、高雄市立三民高級家事商業職業學校、高雄市立高雄高級工業職業學校、高雄市立海青高級工商職業學校、高雄市立中正高級工業職業學校、國立鳳山高級商工職業學校、國立旗山高級農工職業學校、國立岡山高級農工職業學校、高雄市私立大榮高級中學、立志學校財團法

人高雄市立志高級中學、高雄市私立復華高級中學、高雄市私立正義高級中學、
高雄市私立義大國際高級中學、佛光山學校財團法人高雄市普門高級中學、新光
學校財團法人高雄市新光高級中學、中山學校財團法人高雄市中山高級工商職業
學校、天主教道明學校財團法人高雄市道明高級中學、天主教明誠學校財團法人
高雄市明誠高級中學、高雄市私立高鳳高級工業家事職業學校、高雄市私立樹德
高級家事商業職業學校、高雄市私立中華高級藝術職業學校、高雄市私立三信高
級家事商業職業學校、高雄縣私立高英高級工商職業學校、高雄縣私立高苑高級
工商職業學校、華德學校財團法人高雄市華德高級工業家事職業學校、高雄縣私
立旗美高級商工職業學校、屏東縣立大同高級中學、屏東縣立枋寮高級中學、屏
東縣立來義高級中學、屏東縣立東港高級中學、國立屏東女子高級中學、國立屏
東高級中學、國立潮州高級中學、國立屏北高級中學、陸興學校財團法人屏東縣
陸興高級中學、屏東縣私立美和高級中學、國立屏東高級工業職業學校、國立恆
春高級工商職業學校、國立內埔高級農工職業學校、國立佳冬高級農業職業學
校、國立東港高級海事水產職業學校、屏東縣私立民生高級家事商業職業學校、
屏東縣私立日新高級工商職業學校、屏榮學校財團法人屏東縣屏榮高級中學、國
立蘭陽女子高級中學、國立宜蘭高級中學、國立羅東高級中學、宜蘭縣立南澳高
級中學、中道學校財團法人宜蘭縣中道高級中學、宜蘭縣私立慧燈高級中學、國
立宜蘭高級商業職業學校、國立羅東高級商業職業學校、國立頭城高級家事商業
職業學校、國立蘇澳高級海事水產職業學校、國立羅東高級工業職業學校、臺東
縣立蘭嶼高級中學、國立臺東大學附屬體育高級中學、國立臺東女子高級中學、
國立臺東高級中學、臺東縣私立育仁高級中學、國立關山高級工商職業學校、國
立成功商業水產職業學校、臺東縣私立公東高級工業職業學校、國立臺東高級商
業職業學校、國立花蓮女子高級中學、國立花蓮高級中學、國立玉里高級中學、
花蓮縣立南平中學、花蓮縣立體育高級中等學校、花蓮縣私立海星高級中學、四
維學校財團法人花蓮縣四維高級中學、慈濟學校財團法人慈濟大學附屬高級中
學、國立光復高級商工職業學校、國立花蓮高級農業職業學校、國立花蓮高級工
業職業學校、國立花蓮高級商業職業學校、上騰學校財團法人花蓮縣上騰高級工
商職業學校、國立馬公高級中學、國立澎湖高級海事水產職業學校、國立金門高
級中學、國立金門高級農工職業學校、國立馬祖高級中學、宜蘭縣立慈心華德福
教育實驗高級中等學校、明陽中學

副本：臺南市政府教育局、高雄市政府教育局



113 學年度國語文學科中心教師專業成長研習 「教學對話錄(二十四)」研習實施計畫

壹、研習簡介

十二年國民基本教育的課程發展本於全人教育的精神，以「核心素養」作為課程發展的主軸，關注學習者的主體身分，強調學科本質與生活結合的學習內容。本中心為推廣素養導向的國語文課程設計方法，拓展高中國文教師視野，提升學科專業發展，特別舉行系列講座，邀請國語文專業領域的專家學者，透過經驗的分享與對談，連結學科地圖的本質與發展，期能為國語文素養導向教學匯聚更多的高見與設計。

貳、辦理單位

一、指導單位：教育部國民及學前教育署

二、主辦單位：普通型高級中等學校國語文學科中心——臺北市立第一女子高級中學

三、協辦單位：臺北市教育局國文學科平臺、臺南市政府教育局、新竹市教育局高中課程與教學輔導團

參、參加對象

全國高中職國文教師，共 250 人。

肆、辦理內容

一、研習時間：113 年 10 月 28 日(星期一)13:20-16:00

二、研習地點：Google Meet 線上研習

三、研習流程：

113 年 10 月 28 日(星期一)			
時間	內容	講師/主持	地點
1300-1320	報到		Google Meet 線上研習
1320-1330	開場/學科課程地圖說明	北一女中 陳智源校長 陳麗明老師	
1330-1600	框架內的自由：向《羅密歐與茱麗葉》三個版本的學習與致敬	國立臺灣藝術大學戲劇學系 劉晉立教授	
1600-	賦歸		

伍、報名方式

- 一、報名期程及名額：113 年 09 月 12 日（星期四）起至 113 年 10 月 23 日（星期三），名額 250 名，額滿為止。
- 二、請逕往教育部全國教師在職進修資訊網完成報名。報名步驟如下：進入 <https://inservice.edu.tw/> 首頁→點選「教師登入」→輸入教師個人帳號密碼→點選網頁上方「研習搜尋」。接下來提供兩種尋找課程的方式，可擇一採用：
 - (一) 點選網頁右方「依開課單位搜尋」中的「學科中心」→點選「國語文」科，此時網頁畫面出現高中國文學科中心主辦之全部研習課程（依辦理時間順序排列）之列表，再從表中尋找本課程。
 - (二) 點選網頁右方「研習進階搜尋」，請在「研習名稱/代碼」欄位輸入課程代碼：[4578794](#)，此時查詢頁面下方即出現本課程。

陸、其他注意事項

- 一、本研習為 Google Meet 線上研習，教師須以 Gmail 私人帳號或 Google 教育帳號登入。報名錄取者將另行 email 通知 Google Meet 連結網址。
- 二、本次研習錄取通知及活動說明，都將以全教網所提供的 email 作為聯繫管道，敬請申請者更新全教網資料為常用信箱，以免延誤訊息傳遞。
- 三、教師須自備可上網且有麥克風及攝影功能之電腦（筆電）、耳機，並先行確認您所使用的網路環境是否穩定。
- 四、進入教室後請依指示填寫簽到表，並於研習結束時填寫回饋單，全程參與之教師，核發 3 小時研習時數。
- 五、聯絡人：國語文學科中心 謝小姐，02-23820484#344，E-mail：ychsieh@gapps.fg.tp.edu.tw

113 學年度國語文學科中心教師專業成長研習

「教學對話錄(二十五)」研習實施計畫

壹、研習簡介

數位學習時代已然來臨，為強化教師教學革新與資訊融入的動能，本中心特別邀請柏克萊大學電機電腦博士張憶里先生進行「由文字啟發智慧:字字珠璣到人機共智」講座，期讓教師共同精進教學設計與研發能量。本場次講座大綱為：

- 一、字字珠璣：探討漢字創造過程中的創意和智慧，展示古人如何通過觀察、拆解和組合文字部件來表達新意和抽象概念。
- 二、生成式人工智能（GAI）的時代背景：介紹生成式AI大語言模型（LLM）的崛起，從大量文本中學習到人類知識和智慧。
- 三、人機共智：通過精確的指示詞與大語言模型互動，引導大語言模型從多角度理解和分析問題，產生具有創新性/高落實性的解決方案。
- 四、未來知識工作者的軟實力：在GAI時代，掌握並活用中文蘊涵的智慧和重要性，將成為知識工作者在職場中脫穎而出的關鍵能力。
- 五、中文在新時代的重要性：強調中文不僅是文化傳承的工具，更是在科技結合下引領創新，實現人機共智的重要武器。

貳、辦理單位

- 一、指導單位：教育部國民及學前教育署
- 二、主辦單位：普通型高級中等學校國語文學科中心——臺北市立第一女子高級中學
- 三、協辦單位：臺北市教育局國文學科平臺、臺南市政府教育局、新竹市教育局高中課程與教學輔導團

參、參加對象

全國高中職國文科教師，共 250 人。

肆、辦理內容

- 一、研習時間：113 年 12 月 5 日(星期四)13:20-16:00
- 二、研習地點：Google Meet 線上研習
- 三、研習流程：

113 年 12 月 5 日(星期四)			
時間	內容	講師/主持	地點
1300-1320	報到		Google

1320-1330	開場/學科課程地圖說明	北一女中 陳智源校長 陳麗明老師	Meet 線上研習
1330-1600	由文字啟發智慧：字字珠璣到人機共智	美國矽谷創業家與企業副總裁 「經典創新工作坊」創辦人 張憶里博士	
1600-	賦歸		

伍、報名方式

- 一、報名期程及名額：即日起至 113 年 12 月 1 日（星期日），名額 250 名，額滿為止。
- 二、請逕往教育部全國教師在職進修資訊網完成報名。報名步驟如下：進入

<https://inservice.edu.tw/> 首頁→點選「教師登入」→輸入教師個人帳號密碼→點選網頁上方「研習搜尋」。接下來提供兩種尋找課程的方式，可擇一採用：

- (一) 點選網頁右方「依開課單位搜尋」中的「學科中心」→點選「國語文」科，此時網頁畫面出現高中國文學科中心主辦之全部研習課程（依辦理時間順序排列）之列表，再從表中尋找本課程。
- (二) 點選網頁右方「研習進階搜尋」，請在「研習名稱/代碼」欄位輸入課程代碼：[4568367](#)，此時查詢頁面下方即出現本課程。

陸、其他注意事項

- 一、本研習為 Google Meet 線上研習，教師須以 Gmail 私人帳號或 Google 教育帳號登入。報名錄取者將另行 email 通知 Google Meet 連結網址。
- 二、本次研習錄取通知及活動說明，都將以全教網所提供的 email 作為聯繫管道，敬請申請者更新全教網資料為常用信箱，以免延誤訊息傳遞。
- 三、教師須自備可上網且有麥克風及攝影功能之電腦（筆電）、耳機，並先行確認您所使用的網路環境是否穩定。
- 四、進入教室後請依指示填寫簽到表，並於研習結束時填寫回饋單，全程參與之教師，核發 3 小時研習時數。
- 五、聯絡人：國語文學科中心 謝小姐，02-23820484#344，E-mail：ychsieh@gapps.fg.tp.edu.tw

113 學年度國語文學科中心教師專業成長研習

「教學對話錄(二十六)」研習實施計畫

壹、研習簡介

十二年國民基本教育的課程發展本於全人教育的精神，以「核心素養」作為課程發展的主軸，關注學習者的主體身分，強調學科本質與生活結合的學習內容。本中心為推廣素養導向的國語文課程設計方法，拓展高中國文教師視野，提升學科專業發展，特別舉行系列講座，邀請國語文專業領域的專家學者，透過經驗的分享與對談，連結學科地圖的本質與發展，期能為國語文素養導向教學匯聚更多的高見與設計。

貳、辦理單位

一、指導單位：教育部國民及學前教育署

二、主辦單位：普通型高級中等學校國語文學科中心——臺北市立第一女子高級中學

三、協辦單位：臺北市教育局國文學科平臺、臺南市政府教育局、新竹市教育局高中課程與教學輔導團

參、參加對象

全國高中職國文科教師，共 250 人。

肆、辦理內容

一、研習時間：113 年 12 月 30 日(星期一)13:20-16:00

二、研習地點：Google Meet 線上研習

三、研習流程：

113 年 12 月 30 日(星期一)			
時間	內容	講師/主持	地點
1300-1320	報到		Google Meet 線上研習
1320-1330	開場/學科課程地圖說明	北一女中 陳智源校長 陳麗明老師	
1330-1600	語言釀的酒——高中現代詩的賞析與教學	高雄師範大學 王松木教授	
1600-	賦歸		

伍、報名方式

- 一、報名期程及名額：113 年 9 月 16 日（星期一）起至 12 月 25 日（星期三），名額 250 名，額滿為止。
- 二、請逕往教育部全國教師在職進修資訊網完成報名。報名步驟如下：進入 <https://inservice.edu.tw/> 首頁→點選「教師登入」→輸入教師個人帳號密碼→點選網頁上方「研習搜尋」。接下來提供兩種尋找課程的方式，可擇一採用：
 - (一) 點選網頁右方「依開課單位搜尋」中的「學科中心」→點選「國語文」科，此時網頁畫面出現高中國文學科中心主辦之全部研習課程（依辦理時間順序排列）之列表，再從表中尋找本課程。
 - (二) 點選網頁右方「研習進階搜尋」，請在「研習名稱/代碼」欄位輸入課程代碼：[4573125](#)，此時查詢頁面下方即出現本課程。

陸、其他注意事項

- 一、本研習為 Google Meet 線上研習，教師須以 Gmail 私人帳號或 Google 教育帳號登入。報名錄取者將另行 email 通知 Google Meet 連結網址。
- 二、本次研習錄取通知及活動說明，都將以全教網所提供的 email 作為聯繫管道，敬請申請者更新全教網資料為常用信箱，以免延誤訊息傳遞。
- 三、教師須自備可上網且有麥克風及攝影功能之電腦（筆電）、耳機，並先行確認您所使用的網路環境是否穩定。
- 四、進入教室後請依指示填寫簽到表，並於研習結束時填寫回饋單，全程參與之教師，核發 3 小時研習時數。
- 五、聯絡人：國語文學科中心 曾小姐，02-23820484#344，E-mail：tftseng@gapps.fg.tp.edu.tw