

## 屏東縣政府 函

地址：900219屏東縣屏東市自由路527號  
聯絡人：徐廣妍  
聯絡電話：087320415#3616  
傳真：087320185  
電子信箱：a252245@oa.pthg.gov.tw

受文者：屏東縣立東港高級中學

發文日期：中華民國113年9月25日

發文字號：屏府教管字第1135073031號

速別：普通件

密等及解密條件或保密期限：

附件：如說明二、三 (376530000A113507303100-1.pdf、376530000A113507303100-2.pdf)

主旨：轉知社團法人中華民國全國教師會「全教會高級中等學校教育政策與議題研討會」，請貴校派員參與研討會，請查照。

說明：

一、依據社團法人中華民國全國教師會(下稱全教會)113年9月13日全教秘字第1130000189號函辦理(副本諒達)。

二、全教會主辦「全教會高級中等學校教育政策與議題研討會」，113學年度第1學期之實施計畫如附件一。

三、本府同意出席人員公差假，課務得派代，請以下所屬成員與會：

(一)推派貴校教師會理事長或貴校教師工會分(支)會會長或代表(未成立教師會或工會分支會者，請推派一名教師代表)。

(二)擔任該會、全國教師工會總聯合會暨所屬地方教師(工會)理監事、幹部之高中職教師(如附件二)。

四、參加人員之報名請於113年10月16日(三)前至Google表單：

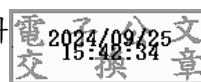


<https://forms.gle/tVbdNz7gNUPGmpXt7> 報名。

五、為使綜合座談之討論更為具體及聚焦，並可就提案內容邀請相關部會人員出席座談會共同討論回應，故請參與人員如有提案請依提案模式文字(包括：案由、說明、辦法等)，於113年10月16日(三)前將提案文字電子檔案寄送活動聯絡人。

正本：屏東縣立大同高級中學、屏東縣立枋寮高級中學、屏東縣立來義高級中學、屏東縣立東港高級中學

副本：社團法人中華民國全國教師會、本府教育處學務管理科



裝

訂

線



# 全教會「高級中等學校教育政策與議題研討會」實施計畫

一、活動名稱：113 學年度第 1 學期高級中等學校教育政策與議題研討會

二、活動目的：

社團法人中華民國全國教師會主辦 113 學年度第 1 學期之研討會，透過不同主題的課程安排，讓教師接軌國際、紮根本土，持續了解高級中等學校教育政策、最新訊息及議題方向；以廣泛且深入的研習互動交流及座談會議，提昇教師研究教育議題的能力及參與校務活動的熱忱。每學期定期研討會，歷年來頗受高中教師重視及好評，因可以創造溝通的管道，保持教育行政機關、學校與基層教師間的良好互動，建立教育行政機關與基層教師間，能有暢通建言、互動座談的機制，讓國內教育政策的規劃與執行，有共好發展的優質平臺管道，成就每一個孩子，並推動適性揚才及自發地終身學習。

三、指導單位：教育部

四、主辦單位：社團法人中華民國全國教師會（以下簡稱**全教會**）

五、協辦單位：全國教師工會總聯合會（以下簡稱**全教總**）

六、辦理時間：113 年 10 月 25 日（星期五）08:50~17:30

七、辦理地點：集思台中文心會議中心四樓 G1 會議室

（台中市西屯區文心路二段 107 號(富邦文心大樓 4 樓)）

八、參加人員：

（一）公私立高級中等學校教師會之理事長或代表，未成立教師會者，可由學校推派教師代表。

（二）各教師工會公私立高級中等學校分(支)會會長或代表。

（三）冊列名單人員：

1、任職公私立高級中等學校之全教會、全教總暨所屬會員教師(工)會之理事、監事、幹部。

2、全教總高級中等學校委員會委員及幹部、特殊教育委員會正副主任委員、私立學校委員會正副主任委員。

九、參加人員請學校惠准予公差出席並向服務學校報支差旅費（核予公假者請學校安排代課）。全程出席研討會之學員核給進修研習時數 6.5 小時。

十、報名：

（一）參加人員請於 113 年 10 月 16 日(三)前，至 Google 表單：

<https://forms.gle/tVbdNz7gNUPGmpXt7> 報名。

（二）為使交流更為聚焦，請各校教師會將欲討論之內容依提案

報名連結：



## 全教會「高級中等學校教育政策與議題研討會」實施計畫

格式撰寫，並於 10/16(三)前將電子檔寄送本會聯絡人，以利事先邀請業務主管官員蒞臨。

### 十一、課程主題與內容：

- (一)輔導管教的有效策略---「善意溝通」：有人說：「教育的現場，愈來愈艱困。」有人說：「孩子愈來愈難教。」所謂的正向管教是甚麼？怎樣的輔導管教符合正向管教？我們熟悉的獎勵與懲罰，是否是最佳的教育策略？我們所熟悉原有的策略之外，是否有值得學習，讓我們的教育生涯可以更安全、順利，甚至更快樂呢？善意溝通提供我們全新的視角，重新看待我們周遭的一切。
- (二)上課了---教師的勞動法：講師任教於政治大學法學院，不僅具有勞動法專業背景，更有豐富的工會組織勞動教育實務經驗。以淺顯易懂的方式將複雜的勞動法觀念娓娓道來、條理清楚，即學即用，提升教師對勞動法規的認識和理解，強化自身勞權知能，認識尊嚴勞動。
- (三)綜合座談交流：落實基層教師溝通，透過提案討論的方式，促進高級中等學校教育議題及學校校務意見交流，讓基層教師們有機會與教育主管機關進行互動對話與溝通。

### 十二、預期成果：

- (一)增進教師專業成長：經由相關法令介紹與同儕分享，提升教師的專業知能，積極增進教師教育及教學實務知能，促進教育的優質。
- (二)維護學生學習權益：促進高中教師了解最新的教育法令，積極維護學生受教權益與學習權。
- (三)優質學校教學環境：透過校務意見交流會議，進行深入且全面的各類型高中教育議題的研議，建立高中職教師意見交流、分享與溝通機制，提升教師參與教育事務的知能及參與學校校務之熱忱。
- (四)多元溝通教學合作：綜合座談搭起基層教師與教育主管機關互動對話與溝通之平臺；並透過團體協商的了解，促進教育政策規劃與執行的良性發展。
- (五)促進專業民主參與：預期本次研討會參與學員數約 60 位，透過研討會課程，學員提升專業知能及本職學能。藉由鼓勵教師們對校務之參與，養成學員了解教育政策及法令，積極參與學校校務，成為校務發展建言的種子教師，以期落實校園民主及促進校務優質發展。

十三、聯絡人：邱蕙慈；電話：02-25857528 轉 305；傳真：02-2585-7559

# 全教會「高級中等學校教育政策與議題研討會」實施計畫

聯絡地址：104 臺北市中山區民權西路 27 號 2 樓

電子郵件：[choice0704@nftu.org.tw](mailto:choice0704@nftu.org.tw)

## 全教會「113 學年度第 1 學期高級中等學校教育政策與議題研討會」 課程表

日期	時間	內容	主講人
10 月 25 日 星 期 五	08:30~08:50	報到及領取資料	
	08:50~09:00	開幕式	全教會侯俊良理事長 全教總高級中等學校委員會
	09:00~10:00 (60 分鐘)	委員會工作報告	全教總高級中等學校委員會
	10:30~12:00 (90 分鐘)	輔導管教的有效策略---「善意溝通」	善意溝通修復協會 紀勝涵 主任
	12:00~13:15	午餐	
	13:15~14:00 (45 分鐘)	會務交流	全教總高級中等學校委員會
	14:00~16:00 (120 分鐘)	上課了---老師的勞動法	國立政治大學法學院 林佳和 副教授
	16:00~16:15	休息	
	16:15~17:30	綜合座談	教育部相關主管 全教會侯俊良理事長 高級中等學校委員會
	17:30~	賦歸	

**社團法人中華民國全國教師會  
擔任全國及地方教師(工)會理監事、幹部之高中職教師**

編號	縣市	姓名	學校名稱	全教會職稱	全教總職稱	地方教師會職稱	地方教師工會職稱
1	基隆市	戴世麒	基隆市立中山高中	理事	理事	理事長	理事長
2	基隆市	蔡進裕	國立基隆女中		高級中等學校委員會委員	理事	理事
3	基隆市	陳誌民	國立基隆女中			監事	監事
4	基隆市	李啟嘉	基隆市立安樂高中			理事	理事、文宣部主任
5	基隆市	鍾正信	基隆市安樂區長樂國小		副秘書長兼特殊教育委員會主委		
6	臺北市	史美奐	臺北市立成淵高中			理事	理事
7	臺北市	蘇建勳	臺北市立西松高中	理事	理事		
8	臺北市	賴和隆	臺北市立中正高中				監事
9	臺北市	吳杰穎	臺北市立木柵高工			理事	
10	臺北市	呂惠甄	臺北市立陽明高中				理事
11	臺北市	薛承凱	臺北市立臺北特殊教育學校			理事	
12	臺北市	沈卓沛	臺北市立中山女子高級中學				理事
13	臺北市	毛懷安	臺北市立內湖高級中學			公關福利部	公關福利部
14	臺北市	何俊彥	臺北市忠孝國中		副理事長兼私校委員會主委		
15	新北市	詹前鋒	新北市立秀峰高中		監事	理事、法務中心副主任	理事、高級中等學校委員會委員、法務中心副主任
16	新北市	邱健原	新北市立石碇高中		高級中等學校委員會委員	監事、活動部副主任	監事、活動部副主任、高級中等學校委員會委員
17	新北市	黃國政	新北市立三重商工	理事	理事	副理事長、高中職事務部主任	副理事長、高中職事務部主任、高級中等學校委員會主任委員
18	新北市	呂仁傑	新北市立清水高中			組織部副主任、理事	組織部副主任、高級中等學校委員會委員、理事
19	新北市	郭羿彤	新北市立北大高中			理事	高級中等學校委員會委員
20	新北市	張羽柔	新北市立新北特殊教育學校		特殊教育委員會副主委		特教委員會委員
21	桃園市	張瓊方	桃園市立南崁高中	副理事長	常務理事	副理事長	理事
22	桃園市	蕭富偉	桃園市立大溪高中			理事	
23	桃園市	黃冠迪	桃園市立南崁高中			理事	
24	桃園市	黃君平	桃園市立陽明高中			監事	
25	桃園市	魏玉華	桃園市立壽山高中			監事	
26	桃園市	李愛蓮	桃園市立平鎮高中			理事	
27	桃園市	謝艾萍	國立北科附工			常務理事	高中職委員會委員
28	桃園市	蘇美雲	桃園市立武陵高中		高級中等學校委員會委員	理事、高中職委員會主委	理事、高中職委員會主委
29	新竹市	方亭云	國立新竹高商		高級中等學校委員會委員	理事	理事
30	新竹市	郭曉雲	國立新竹女中			理事	理事
31	新竹市	王本銘	新竹市立建功高中			監事	監事
32	新竹市	張玉佩	新竹市立香山高中			監事	監事
33	新竹縣	雷佳惠	國立竹北高中		高級中等學校委員會委員		理事長
34	苗栗縣	張哲維	國立大湖農工		高級中等學校委員會中區主任		理事
35	苗栗縣	陳怡君	國立竹南高級中學				常務理事
36	臺中市	廖耿志	臺中市立臺中二中			常務理事	常務理事
37	臺中市	尤正成	臺中市立惠文高級中學		高級中等學校委員會委員	理事	
38	臺中市	張永信	臺中市立西苑高級中學			監事	監事
39	臺中市	林玉莘	臺中市立后綜高級中學			理事	理事
40	臺中市	吳彥丞	臺中市明台高級中學			理事	常務理事
41	彰化縣	巫彰玟	國立彰化高商		政策部副主任、高級中等學校委員會執行秘書		
42	彰化縣	周天勇	國立員林農工		高級中等學校委員會委員	理事	理事
43	彰化縣	謝政郎	私立精誠高中			理事	理事
44	彰化縣	葉晉佳	彰化縣立田中高中			副理事長	副理事長
45	彰化縣	石宜正	北斗家商			理事	理事
46	彰化縣	侯信安	二林工商			理事	理事
47	彰化縣	黃鴻源	秀水高工			監事	監事
48	彰化縣	王湘賢	二林高中			監事	監事
49	雲林縣	林朝勝	雲林縣立麥寮高中		高級中等學校委員會委員	理事	理事
50	南投縣	許莉甄	國立暨大附中		高級中等學校委員會副主委	副理事長	副理事長
51	南投縣	陳沿毓	國立南投特殊教育學校			理事	理事
52	南投縣	王嘉毅	國立中興高中			理事	理事
53	南投縣	趙錫亮	國立南投高中			理事	候補理事
54	南投縣	李珮如	南投縣立旭光高中			常務監事	監事會召集人
55	南投縣	吳志朋	國立竹山高中			理事	理事
56	嘉義市	周志明	國立華南商職		高級中等學校委員會委員		
57	嘉義縣	王建超	國立東石高中	監事	高級中等學校委員會委員	理事	理事
58	臺南市	陳杉吉	國立臺南大學附屬啟聰學校			副理事長	副理事長
59	臺南市	莫嘉賓	國立臺南高商		高級中等學校委員會委員		
60	臺南市	涂仲遠	國立新豐高中			理事	理事
61	臺南市	黃盟城	臺南市立永仁高級中學			常務理事	常務理事
62	臺南市	翁文義	私立港明高中			理事	理事
63	臺南市	陳文儀	私立崑山高中			監事	候補理事
64	高雄市	林志賢	私立樹德家商			常務理事	理事
65	高雄市	臧俊維	高雄市立三民家商	常務理事	理事、高中職委員會副主委	監事會召集人	常務監事
66	高雄市	朱靜瑜	高雄市立前鎮高中			常務理事	常務理事
67	高雄市	吳鴻輝	高雄市立高雄高工			常務理事	理事
68	高雄市	鮑苔霞	高雄市立小港高中			理事	理事
69	高雄市	張珩君	國立鳳山商工			理事	理事
70	高雄市	張馨如	高雄市立前鎮高中			理事	
71	高雄市	劉秉垣	高雄市立中正高工			理事	
72	高雄市	張嘉惠	高雄市立高雄高工				
73	高雄市	方美心	高雄市立中正高中				理事
74	屏東縣	陳松莘	屏東縣立枋寮高中			理事	理事
75	屏東縣	吳玉潔	國立潮州高中			理事	理事
76	屏東縣	吳家華	國立屏東高工			監事	監事
77	屏東縣	蔡季延	國立潮州高中		高級中等學校委員會委員		
78	宜蘭縣	蔡佳純	國立羅東高中		高級中等學校委員會委員	常務理事	常務理事
79	宜蘭縣	劉仲芳	國立宜蘭高中			理事	理事
80	宜蘭縣	俞昭銘	宜蘭縣北成國小		特殊教育委員會副主委		
81	臺東縣	許先嬪	台東高中		高級中等學校委員會委員	理事	理事
82	臺東縣	王憶萍	台東高中			常務監事	無
83	臺東縣	羅勝吉	台東高中			監事	
84	臺東縣	盧美櫻	台東專科			理事	理事
85	臺東縣	劉富仁	台東專科			監事	
86	臺東縣	傅世章	台東女中			常務理事	監事
87	臺東縣	李元碩	台東女中			監事	
88	臺東縣	蔡青多	台東高商			理事	
89	臺東縣	林承德	關山工商			理事	
90	金門縣	張志偉	國立金門高級中學			理事	
91	金門縣	蘇詠晴	國立金門高級中學			理事	理事
92	金門縣	盧筱玲	國立金門高級中學			理事	
93	澎湖縣	洪敏華	國立馬公高中		高級中等學校委員會委員		