

國立彰化師範大學 函

地址：500彰化市進德路一號
聯絡人：鍾昶臻
聯絡電話：04-7232105#5435
電子信箱：chung94@cc.ncue.edu.tw

受文者：屏東縣立東港高級中學

發文日期：中華民國113年11月29日
發文字號：進修字第1130500351號
速別：普通件
密等及解密條件或保密期限：
附件：如文 (A095K0000Q113050035100-1.pdf)

主旨：檢送本校推廣教育「精緻Moocs系列課程」之「閩南語認證B2增能班」、「專業諮商師的基本功-諮商理論」、「諮商技巧」、「團體諮商設計實務」數位課程招生宣傳DM，敬請惠予公告，並鼓勵相關人員踴躍報名參加，請查照。

說明：

- 一、由本校教務處數位學習組、進修學院共同規劃線上非學分班數位學習課程，學員依規定完成線上數位課程後，將頒發國立彰化師範大學「精緻Moocs 系列課程研習證書」，若具有教師資格本校會自動在全國教師在職進修網登錄研習時數。
- 二、精緻Moocs系列課程之招生簡章，請詳網站說明 (<https://reurl.cc/Y9o0ro>)。
- 三、課程時間：完成繳費後，自指定開課日起算21天，不限時段，隨時至本校雲端學院上課。
- 四、課程費用：請參閱各課程簡章。
- 五、報名時間：即日起至114年2月28日止，隨報名隨開班。



六、線上報名連結：<https://reurl.cc/Y9o0ro>。

七、報名方式及其他課程資訊請詳閱各課程招生簡章。

八、如有課程相關問題，請向本校教務處數位學習組洽詢：04-7232105分機5656蘇小姐，E-mail：suyujui@gm.ncue.edu.tw。

正本：各縣市政府、各公私立高級中學、各公私立高級職業學校、臺北市各國民中學、新北市各國民中學、基隆市各國民中學、桃園市各國民中學、新竹縣各國民中學、新竹市各國民中學、社團法人中華民國諮商心理師公會全國聯合會、社團法人台南市諮商心理師公會、社團法人宜蘭縣諮商心理師公會、高雄市諮商心理師公會、禾心心理諮商所、荷光心理諮商所、社團法人臺灣醫療健康諮商心理學會、社團法人中華心理衛生協會、臺灣阿德勒心理學會、社團法人臺北市觀音線心理暨社會關懷協會、中華團體心理治療學會、社團法人台灣長期照護專業協會、台灣長期照護學會、台北市長期照護發展協會、社團法人台灣老人暨長期照護社會工作專業協會

副本：本校進修學院(進修教育研究中心)、教務處(數位學習組)



裝

訂

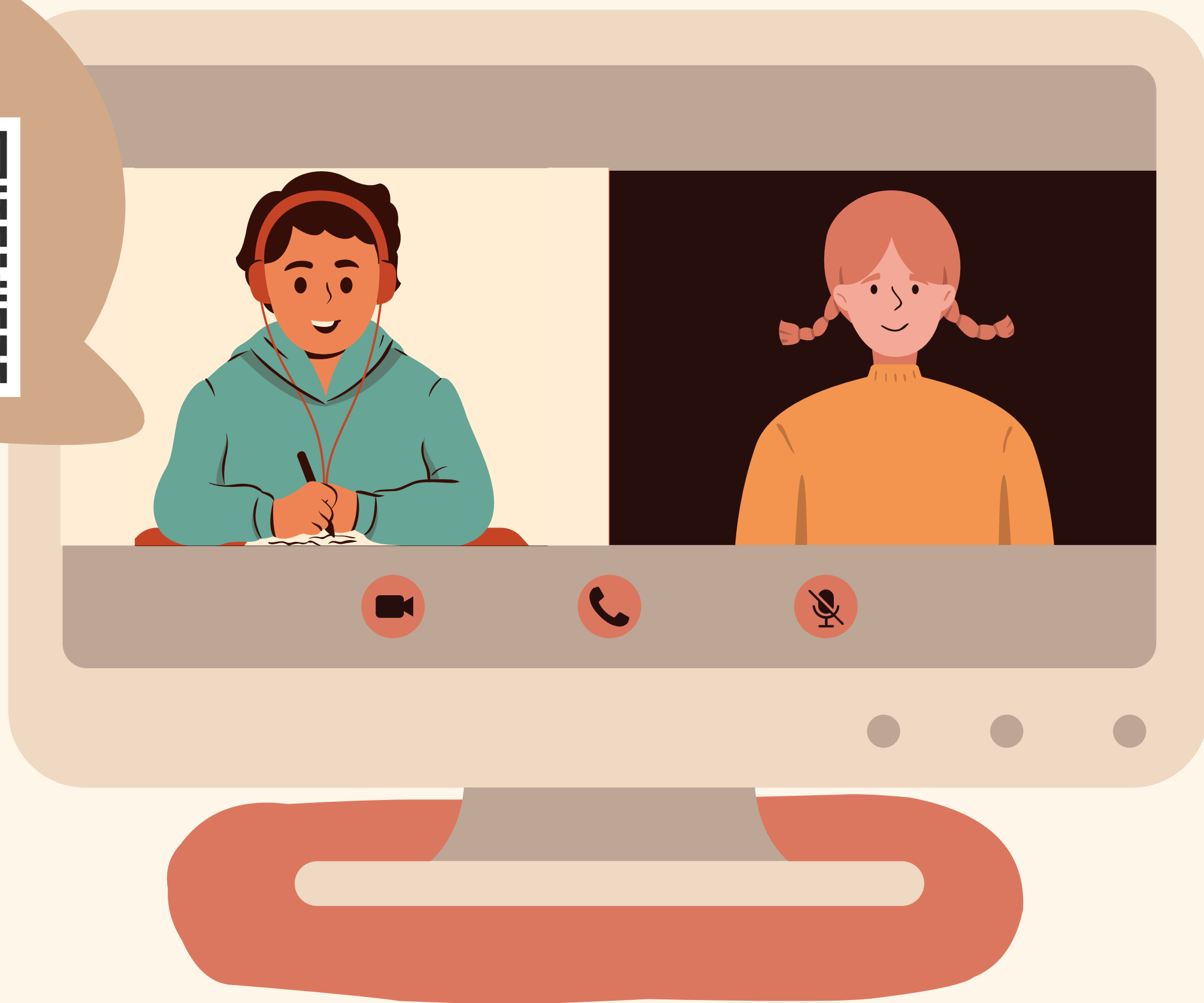
線



WELCOME TO

NCUE 線上學習課程

LET'S
CONNECT!



不出門也能在家學習 隨時報名隨時上課

報名網址：<https://reurl.cc/z16ADQ>

輔導諮商系列

- 諮商師的基本功-諮商理論
- 諮商技巧
- 團體諮商設計實務

由彰化師大輔諮系教授授課

通過檢核取得教師研習時數

語言系列

閩南語認證B2增能班

口語、聽力、閱讀、書寫考試重點

七位專業閩南語師資解說



國立彰化師範大學

National Changhua University of Education