

## 國立嘉義女子高級中學 函

地址：600嘉義市西區垂楊路243號  
承辦人：羅佳瑩  
電話：05-2254603#1271  
傳真：  
電子信箱：history01@email.cygsh.tw

受文者：屏東縣立東港高級中學

發文日期：中華民國113年12月16日  
發文字號：嘉女教字第1130200706號  
速別：普通件  
密等及解密條件或保密期限：  
附件：250111實施計畫.pdf (113A204793\_1\_16144747581.pdf)

主旨：歷史學科中心參與合辦流域學系列工作坊－流域社造：

「雲林溪・流域共學」-河川走讀暨流域面面觀世界咖啡館（如附件），請貴校轉知並鼓勵各科關心流域學議題融入課程設計的教師踴躍報名參加，並請惠予報名教師公（差）假，詳如說明，請查照。

說明：

一、依據教育部國教署普通型高級中等學校歷史學科中心113學年度工作計畫辦理。

二、旨揭工作坊資訊如下：

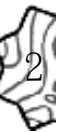
（一）活動時間：114年1月11日（星期六），上午10時至下午16時30分。

（二）活動地點：雲林溪導覽、國立斗六家商（雲林縣斗六市成功路120號）。

（三）講師：

1、社團法人社區大學全國促進會 楊志彬秘書長。

2、雲林縣山線社區大學 黃莉婷執行長。



3、國立高雄師範大學地理學系 高麗珍副教授。

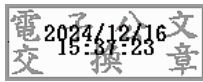
4、品冊有限公司 林品中老師。

(四)報名方式：即日起至1月3日(星期五)12:00前，或20人，  
額滿為止，不開放現場報名。網址：<https://reurl.cc/WADxex>

三、請貴校轉知並鼓勵各科教師踴躍報名參加，並請惠予報名  
教師公(差)假。

正本：全國高級中等學校

副本：新北市政府教育局新課綱行動協作平臺、歷史學科中心(嘉義女中)



**流域學系列工作坊－流域社造：**  
**「雲林溪・流域共學」-河川走讀暨流域面面觀世界咖啡館**

**壹、依據：**

教育部國教署普通型高級中等學校歷史學科中心 113 學年度工作計畫

**貳、辦理單位：**

- 一、指導單位：教育部國民及學前教育署
- 二、主辦單位：歷史學科中心－國立嘉義女子高級中學  
社團法人社區大學全國促進會  
地理學科中心－臺中市立臺中女子高級中學  
公民與社會學科中心－國立臺南第一高級中學  
生物學科中心－國立新竹高級中學  
臺中市立臺中第一高級中學議題肥皂箱共備社群
- 三、協辦單位：國立斗六高級家事商業職業學校  
雲林縣山線社區大學  
雲林溪文化聚落聯盟  
社團法人雲林縣田野文化協會  
基隆市高中課程發展小組  
臺北市歷史學科平台  
新北市教育局新課綱行動協作平台  
桃園市高中課程發展與精緻教學中心  
新竹縣政府高中課程素養中心  
新竹市高中課程輔導團  
苗栗縣高中輔導團  
臺中市高中學科輔導團  
南投縣精進高中課程中心  
彰化縣高中課程輔導團  
雲林縣高中輔導團  
嘉義縣高中輔導團(嘉義縣高中精進計畫)  
臺南市政府教育局新課綱創思教學研發中心  
高雄市教育局十二年國教課程發展團隊  
屏東縣政府教育處(屏東縣高中精進計劃高中輔導團)

**參、活動內容：**

- 一、活動日期：114 年 1 月 11 日，星期六 10:00-16:30
- 二、活動地點：雲林溪導覽、國立斗六家商（雲林縣斗六市成功路 120 號）
- 三、課程講師：社團法人社區大學全國促進會 楊志彬秘書長  
雲林縣山線社區大學 黃莉婷執行長  
國立高雄師範大學地理學系 高麗珍副教授

品冊有限公司 林品中老師

四、招收對象：高級中等學校－各科關心流域學議題融入課程設計的教師。

五、報名方式：



(一) 報名網址：<https://reurl.cc/WADxex>

(二) 報名日期：即日起至 114 年 1 月 3 日(星期五)或 20 人額滿為止。

(三) 研習時數：全程參與者，核予研習時數 4 小時【課程代碼：4788888】。

六、聯絡窗口：

(一)聯絡人：羅佳瑩小姐、成渝小姐

(二)網站：<https://ghresource.k12ea.gov.tw/nss/s/main/p/History>

(三)信箱：[history01@email.cygsh.tw](mailto:history01@email.cygsh.tw)

[history02@email.cygsh.tw](mailto:history02@email.cygsh.tw)

(四)聯絡電話：05-2254603#1271

(五)歡迎加入學科中心官方 LINE，研習不落勾：@chf7505q



## 肆、報到資訊：

### 一、報到資訊

報到	報到時間	報到地點
高鐵接駁	09:35	高鐵雲林站 3 號出口內
自行前往	10:00	斗六市「斗六行啟紀念館」大門口

### 二、交通及接駁資訊

(一)交通資訊 (前往會場交通資訊)

● 大眾運輸

斗六火車站→步行即可到達

● 自行開車

(國道 3 號)斗六交流道下→接台 3 線→往斗六市區→仁義路→中山路  
171 巷右轉→府前路即可到達行啟紀念館

(二)接駁資訊

車輛接駁均準時發車，抵站時間為估計。遲到者煩請自行安排交通方式，若需搭乘接駁車請於報名表單勾選。



## 伍、課程內容：

### 一、簡介：

鼓勵學校認識與參與在地公共事務及社區營造、擴大青少年了解與關心地方公共事務意願，故特別規劃及舉辦「流域共學·雲林溪流域走讀暨公民論壇」活動；多年來，雲林山線社大與雲林縣水利處透過公私協力方式，相互討論、交流與合作而成；並將這條塵封 20 年的城市之河，經過多年的公民參與及社區擾動，慢慢恢復了河川應有的活力與生命力，此外，更在 2024 年 6 月，舉辦第一屆雲林溪流域藝術季，進行河川公共藝術作品之展示，以及河川走讀與導覽，展現出雲林溪流域精彩的歷史人文、生態環境與在地故事。

故此，本次活動由社團法人全國社大促進會與雲林山線社大、雲林溪文化聚落聯盟、社團法人雲林縣田野文化協會等單位合作，邀請大家一同到雲林溪畔、了解河川歷史、生態環境與空間現況；以城市河川的地理、歷史與公民參與等主題，透過河川實地走讀及公民咖啡館等方式，引導參與者認識、了解在地社區的文化底蘊，藉此融入/延伸於不同領域之教學上，進而連結聯合國永續發展目標(SDGs)，發展地方特色學習方案，並通過在地公共事務參與之歷程紀錄，作為永續推行之實施參考。

此外，亦希望藉此提升與強化在地 NPO 組織與教育單位，建構與推動流域社造工作之在地合作網路，進而促使青少年拓展地方之生態與人文的學習體驗，從在地知識的建構、到歷史文化與生態環境之參與，持續關心並參與社會及公共事務，進而認識、了解與尊重地方文化、環境永續發展與公民精神。

### 二、課程表

時 間	課 程 內 容	講 師 / 團 隊
09:40-10:00	報到	主辦單位行政團隊
10:00-10:15	開幕式	社團法人社區大學全國促進會 楊志彬 秘書長
10:15-11:50	河川走讀與導覽時間	雲林縣山線社區大學 黃莉婷執行長
11:50-13:00	午餐、休息	
13:00-16:00	<p><b>【世界咖啡館】</b>  河你相逢-流域面面觀！  分組議題：  1.流域地理環境  2.流域歷史文化  3.流域公民參與</p>	雲林縣山線社區大學 黃莉婷執行長 國立高雄師範大學地理學系 高麗珍副教授 品冊有限公司 林品中老師
16:00-16:30	綜合座談	
16:30-16:35	填寫回饋問卷	
16:35	賦 歸	

## 陸、其他事項：

- 一、本工作坊由歷史學科中心計畫經費支應。
- 二、為維持課程完整性，優先錄取全程參加者；已報名並收到錄取通知者，請務必準時參加。
- 三、請各校惠予參加人員公(差)假，差旅費依各校規定支應。
- 四、如當天無法出席或晚到者，請於3天前以電子郵件通知主辦單位。
- 五、為響應環保政策，請自備環保杯與環保筷。
- 六、如有發燒或呼吸道症狀，建議佩戴口罩。如需配戴口罩，請教師自備。
- 七、河川走讀課程，請著好行走的鞋子，攜帶水瓶、防曬用品及雨具，戶外活動可依個別需要準備防蚊液、輕便背包等物品，方便全程踏查活動。請勿穿著過於鮮豔服裝及噴灑味道顯著的香水
- 八、請依個別需要攜帶飲水、防曬、防蚊液等隨身物品，戶外行走，建議穿著防蚊、輕便服裝及平底包鞋，並請留意適當抗暑與水分攝取。
- 九、如遇人事行政局公告停班停課，當日研習取消，並請留意歷史學科中心網站或【<https://ghresource.mt.ntnu.edu.tw/nss/p/History>】或 Facebook 粉絲專頁【<https://facebook.com/history.cygsh>】公告訊息。