

新北市立新北高級中學 函

地址：241301新北市三重區三信路1號
承辦人：顏沛琳
電話：(02)28577326 分機507
傳真：
電子信箱：peilinyen@g.ntsh.ntpc.edu.tw

受文者：屏東縣立東港高級中學

發文日期：中華民國114年3月31日
發文字號：新北新高教字第1149642955號
速別：普通件
密等及解密條件或保密期限：
附件：實施計畫 (9642955_策略聯盟_樂世代傳聲2.pdf)

主旨：檢送普通型高級中等學校音樂學科中心辦理「113學年度區域策略聯盟-樂世代傳聲II」實施計畫1份，請貴校協助轉知音樂教師參加，並鼓勵教師偕同學生共同報名參與，請查照。

說明：

- 一、依據教育部國民及學前教育署113年7月26日臺教國署高字第1130081594號函核定「音樂學科中心113年學年度工作計畫」辦理。
- 二、「113學年度區域策略聯盟-樂世代傳聲II」實施計畫，請參見附件1，請貴校協助轉知並同意惠予參與教師公差出席。
- 三、活動日期為114年4月26日(六)下午2點至4點，本場次研習活動採實體與線上同步進行，報名方式：採 google 表單報名<https://forms.gle/avAAnBNFN4KN24tV7>報名成功後將透過 E mail 發送 Google Meet 會議連結。
- 四、本案未盡事宜，請逕洽音樂學科中心（新北市立新北高級



中學)，連絡電話：02-28570108。

正本：臺北市立陽明高級中學、國立羅東高級中學、國立羅東高級工業職業學校、國立羅東高級商業職業學校、國立蘇澳高級海事水產職業學校、國立蘭陽女子高級中學、國立中央大學附屬中壢高級中學、國立臺北科技大學附屬桃園農工高級中等學校、國立竹北高級中學、國立竹東高級中學、國立關西高級中學、國立大湖高級農工職業學校、國立竹南高級中學、國立卓蘭高級中等學校、國立苑裡高級中學、國立苗栗高級中學、國立苗栗高級商業職業學校、國立苗栗高級農工職業學校、國立中科實驗高級中學、國立二林高級工商職業學校、國立北斗高級家事商業職業學校、國立永靖高級工業職業學校、國立秀水高級工業職業學校、國立員林高級中學、國立員林崇實高級工業職業學校、國立員林高級農工職業學校、國立員林高級家事商業職業學校、國立鹿港高級中學、國立溪湖高級中學、國立彰化高級中學、國立彰化女子高級中學、國立彰化高級商業職業學校、國立彰化師範大學附屬高級工業職業學校、國立中興大學附屬高級中學、國立中興高級中學、國立中興大學附屬臺中高級農業職業學校、國立仁愛高級農業職業學校、國立水里高級商工職業學校、國立竹山高級中學、國立南投高級中學、國立南投高級商業職業學校、國立埔里高級工業職業學校、國立草屯高級商工職業學校、國立暨南國際大學附屬高級中學、國立土庫高級商工職業學校、國立斗六高級中學、國立斗六高級家事商業職業學校、國立北港高級中學、國立北港高級農工職業學校、國立西螺高級農工職業學校、國立虎尾高級中學、國立虎尾高級農工職業學校、國立民雄高級農工職業學校、國立東石高級中學、國立新港藝術高級中學、國立北門高級中學、國立北門高級農工職業學校、國立玉里高級中學、國立玉井高級工商職業學校、國立白河高級商工職業學校、國立南科國際實驗高級中學、國立後壁高級中學、國立善化高級中學、國立曾文高級農工職業學校、國立曾文高級家事商業職業學校、國立新化高級中學、國立新化高級工業職業學校、國立新營高級中學、國立新營高級工業職業學校、國立新豐高級中學、國立臺南大學附屬高級中學、國立臺南第一高級中學、國立臺南第二高級中學、國立臺南女子高級中學、國立臺南家齊高級中等學校、國立臺南高級商業職業學校、國立臺南高級海事水產職業學校、國立岡山高級中學、國立岡山高級農工職業學校、國立旗山高級農工職業學校、國立旗美高級中學、國立鳳山高級中學、國立鳳山高級商工職業學校、國立鳳新高級中學、國立內埔高級農工職業學校、國立佳冬高級農業職業學校、國立東港高級海事水產職業學校、國立屏東高級中學、國立屏北高級中學、國立屏東女子高級中學、國立屏東高級工業職業學校、國立恆春高級工商職業學校、國立潮州高級中學、國立成功商業水產職業學校、國立臺東大學附屬體育高級中學、國立臺東高級中學、國立臺東女子高級中學、國立頭城高級家事商業職業學校、國立關山高級工商職業學校、國立光復高級商工職業學校、國立花蓮高級中學、國立花蓮女子高級中學、國立花蓮高級工業職業學校、國立花蓮高級農業職業學校、國立花蓮高級商業職業學校、國立馬祖高級中學、國立馬公高級中學、國立澎湖高級海事水產職業學校、國立基隆高級中學、國立基隆女子高級中學、國立基隆高級商工職業學校、國立新竹高級中學、國立新竹女子高級中學、國立新竹高級工業職業學校、國立宜蘭高級商業職業學校、國立華南高級商業職業學校、國立嘉義高級中學、國立嘉義女子高級中學、國立嘉義高級工業職業學校、國立嘉義高級商業職業學校、國立嘉義高級家事職業學校、國立臺灣師範大學附屬高級中學、國立政治大學附屬高級中學、國立中山大學附屬國光高級中學、國立高雄師範大學附屬高級中學、國立高雄餐旅大學附屬餐旅高級中等學校、國立金門高級中學、國立金門高級農工職業學校、光隆學校財團法人基隆市光隆高級家事商業職業學校、二信學校財團法人基隆市二信高級中

學、國立新竹高級商業職業學校、新竹市世界高級中學、新竹市私立光復高級中學、新竹市私立曙光女子高級中學、新竹市私立磐石高級中學、新竹縣私立義民高級中學、新竹縣私立忠信高級中學、新竹縣私立內思高級工業職業學校、苗栗縣私立君毅高級中學、苗栗縣私立建臺高級中學、南投縣私立五育高級中學、南投縣私立三育高級中學、南投縣私立普台高級中學、南投縣私立弘明實驗高級中學、雲林縣私立永年高級中學、嘉義市私立興華高級中學、嘉義市私立仁義高級中學、嘉義市私立輔仁高級中學、嘉義市私立宏仁女子高級中學、國立華僑高級中等學校、嘉義縣立永慶高級中學、嘉義縣私立協志高級工商職業學校、臺南市私立南光高級中學、臺南市私立港明高級中學、興國學校財團法人臺南市興國高級中學、方濟會學校財團法人臺南市黎明高級中學、臺南市私立明達高級中學、臺南市私立瀛海高級中學、臺南市私立崑山高級中學、臺南市私立長榮女子高級中學、臺南市私立長榮高級中學、天主教聖功學校財團法人臺南市天主教聖功女子高級中學、慈濟學校財團法人臺南市私立慈濟高級中學、陽明學校財團法人臺南市陽明高級工商職業學校、國立宜蘭高級中學、臺南市私立育德工業家事職業學校、臺南市私立慈幼高級工商職業學校、臺南光華學校財團法人臺南市光華高級中學、臺南市私立新榮高級中學、天主教道明學校財團法人高雄市道明高級中學、屏東縣私立美和高級中學、陸興學校財團法人屏東縣陸興高級中學、屏榮學校財團法人屏東縣屏榮高級中學、屏東縣私立民生高級家事商業職業學校、中道學校財團法人宜蘭縣中道高級中學、花蓮縣私立海星高級中學、四維學校財團法人花蓮縣四維高級中學、臺南市私立南英高級商工職業學校、未來學校財團法人臺東縣育仁高級中等學校、均一學校財團法人臺東縣均一高級中等學校、臺東縣私立公東高級工業職業學校、雲林縣私立大德工業商業職業學校、雲林縣私立福智高級中學、義峰學校財團法人雲林縣義峰高級中學、雲林縣私立揚子高級中學、雲林縣私立巨人高級中學、雲林縣私立文生高級中學、雲林縣私立正心高級中學、彰化縣私立達德高級商工職業學校、彰化縣私立大慶高級商工職業學校、正德學校財團法人彰化縣正德高級中學、彰化縣私立文興高級中學、彰化縣私立精誠高級中學、南山學校財團法人新北市南山高級中學、康橋學校財團法人新北市康橋高級中學、新北市私立聖心女子高級中學、新北市立中和高級中學、新北市立板橋高級中學、新北市立林口高級中學、新北市立新北高級中學、新北市立新莊高級中學、新北市立新店高級中學、新北市立泰山高級中學、新北市立竹圍高級中學、新北市立三民高級中學、新北市立三重高級中學、新北市立丹鳳高級中學、新北市立永平高級中學、新北市立石碇高級中學、新北市立安康高級中學、新北市立秀峰高級中學、新北市立明德高級中學、新北市立金山高級中學、新北市立海山高級中學、新北市立清水高級中學、新北市立樹林高級中學、新北市立錦和高級中學、新北市立雙溪高級中學、新北市立鶯歌高級工商職業學校、新北市私立及人高級中學、剛恆毅學校財團法人新北市天主教恆毅高級中學、天主教崇光學校財團法人新北市崇光女子高級中學、清傳學校財團法人新北市清傳高級商業職業學校、新北市立瑞芳高級工業職業學校、新北市立新北高級工業職業學校、新北市立三重高級商工職業學校、新北市立淡水高級商工職業學校、新北市立新北特殊教育學校、新北市私立醒吾高級中學、新北市私立徐匯高級中學、新北市私立竹林高級中學、新北市私立復興高級商工職業學校、智光學校財團法人新北市智光高級商工職業學校、新北市私立淡江高級中學、天主教光仁學校財團法人新北市光仁高級中學、金陵學校財團法人新北市金陵女子高級中學、新北市私立豫章高級工商職業學校、新北市私立南強高級工商職業學校、新北市私立樹人高級家事商業職業學校、東海中學學校財團法人新北市東海高級中學、中華中學學校財團法人新北市中華高級中學、穀保學校財團法人新北市穀保高級家事商業職業學校、能仁學校財團法人新北市能仁高級家事商業職業學校、新北

電子文庫

5

子公換章

44



市私立光華高級商業職業進修學校、新北市立光復高級中學、新北市私立中華商業海事職業學校、新北市立北大高級中學、崇義學校財團法人新北市崇義高級中學、時雨學校財團法人新北市私立時雨高級中學、新北市私立莊敬高級工業家事職業學校、辭修學校財團法人新北市私立辭修高級中學、裕德學校財團法人新北市裕德高級中等學校、新北市立樟樹國際實創高級中等學校、龍騰學校財團法人新北市林口康橋國際高級中等學校、鄭義燕學校財團法人新北市私立格致高級中等學校、宜蘭縣私立慧燈高級中學、宜蘭縣立南澳高級中學、泉僑學校財團法人桃園市漢英高級中等學校、桃園育達學校財團法人桃園市育達高級中等學校、六和學校財團法人桃園市六和高級中等學校、輔仁大學學校財團法人基隆市輔大聖心高級中學、治平學校財團法人桃園市治平高級中等學校、天主教振聲學校財團法人桃園市振聲高級中等學校、光啟學校財團法人桃園市光啟高級中等學校、清華學校財團法人桃園市清華高級中等學校、新興學校財團法人桃園市新興高級中等學校、至善學校財團法人桃園市至善高級中等學校、大興學校財團法人桃園市大興高級中等學校、臺灣大華學校財團法人桃園市私立大華高級中等學校、桃園市立龍潭高級中等學校、桃園市立桃園高級中等學校、桃園市立武陵高級中等學校、桃園市立楊梅高級中等學校、桃園市立陽明高級中等學校、桃園市立內壢高級中等學校、桃園市立中壢商業高級中等學校、桃園市立南崁高級中等學校、桃園市立大溪高級中等學校、桃園市立壽山高級中等學校、桃園市立平鎮高級中等學校、桃園市立觀音高級中等學校、桃園市立新屋高級中等學校、桃園市立永豐高級中等學校、桃園市立大園國際高級中等學校、新竹縣仰德高級中學、新竹縣立六家高級中學、新竹縣立湖口高級中學、苗栗縣立三義高級中學、苗栗縣立苑裡高級中學、苗栗縣立興華高級中學、苗栗縣立大同高級中學、常春藤學校財團法人臺中市常春藤高級中學、臺中市私立致用高級中學、臺中市私立大明高級中學、臺中市私立明道高級中學、復旦學校財團法人桃園市復旦高級中等學校、臺中市華盛頓高級中學、臺中市青年高級中學、臺中市私立弘文高級中學、臺中市私立立人高級中學、臺中市私立慈明高級中學、臺中市立大甲高級中等學校、臺中市立清水高級中等學校、臺中市立豐原高級中等學校、臺中市立豐原商業高級中等學校、臺中市立沙鹿工業高級中等學校、臺中市私立僑泰高級中學、臺中市立大里高級中學、臺中市立新社高級中學、臺中市立長億高級中學、臺中市立中港高級中學、臺中市立龍津高級中等學校、彰化縣立彰化藝術高級中學、彰化縣立二林高級中學、彰化縣立和美高級中學、彰化縣立田中高級中學、彰化縣立成功高級中學、南投縣立旭光高級中學、維多利亞學校財團法人雲林縣維多利亞實驗高級中學、雲林縣立斗南高級中學、雲林縣立麥寮高級中學、嘉義縣立竹崎高級中學、臺南市立大灣高級中學、臺南市立永仁高級中學、新光學校財團法人高雄市新光高級中學、佛光山學校財團法人高雄市普門高級中學、高雄市私立正義高級中學、高雄市私立義大國際高級中學、中山學校財團法人高雄市中山高級工商職業學校、高雄市立中山高級中學、高雄縣私立高苑高級工商職業學校、高雄市立文山高級中學、高雄市立林園高級中學、高雄市立仁武高級中學、高雄市立路竹高級中學、高雄市立六龜高級中學、高雄市立福誠高級中學、屏東縣立大同高級中學、屏東縣立枋寮高級中學、臺中市立后綜高級中學、屏東縣立來義高級中學、花蓮縣立體育高級中等學校、慈濟學校財團法人慈濟大學附屬高級中學、基隆市立中山高級中學、基隆市立安樂高級中學、基隆市立暖暖高級中學、基隆市立八斗高級中學、新竹市立成德高級中學、新竹市立香山高級中學、新竹市立建功高級中學、葳格學校財團法人臺中市葳格高級中學、臺中市私立新民高級中學、宜寧學校財團法人臺中市宜寧高級中學、明德學校財團法人臺中市明德高級中學、臺中市私立衛道高級中學、臺中市私立曉明女子高級中學、臺中市私立嶺東高級中學、臺中市立臺中第一高級中等學校、臺中市立臺中女子高級中等學

裝



訂

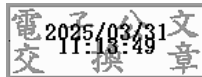


線



校、臺中市立忠明高級中學、臺中市立西苑高級中學、臺中市立東山高級中學、臺中市立惠文高級中學、臺中市立臺中第二高級中等學校、臺中市立文華高級中等學校、高雄市立小港高級中學、高雄市立中正高級中學、高雄市立瑞祥高級中學、高雄市立前鎮高級中學、高雄市立中正高級工業職業學校、高雄市私立復華高級中學、高雄市立高雄女子高級中學、高雄市立高雄高級商業職業學校、高雄市立新興高級中學、高雄市立高雄高級工業職業學校、高雄市立三民高級中學、高雄市立高雄高級中學、高雄市私立樹德高級家事商業職業學校、立志學校財團法人高雄市立志高級中學、高雄市立楠梓高級中學、高雄市立三民高級家事商業職業學校、高雄市立海青高級工商職業學校、高雄市立新莊高級中學、高雄市立左營高級中學、高雄市立鼓山高級中學、天主教明誠學校財團法人高雄市明誠高級中學、臺北市立中正高級中學、臺北市立復興高級中學、臺北市私立薇閣高級中學、臺北市立士林高級商業職業學校、臺北市立百齡高級中學、華興學校財團法人臺北市私立華興高級中等學校、臺北市私立衛理女子高級中學、臺北市私立泰北高級中學、臺北市立內湖高級工業職業學校、臺北市立南湖高級中學、臺北市立麗山高級中學、臺北市立內湖高級中學、臺北市私立達人女子高級中學、臺北市私立方濟高級中學、臺北市私立文德女子高級中學、臺北市立南港高級工業職業學校、臺北市立育成高級中學、臺北市立南港高級中學、臺北市立木柵高級工業職業學校、臺北市立萬芳高級中學、臺北市立景美女子高級中學、臺北市私立景文高級中學、臺北市私立再興高級中學、臺北市私立大誠高級中學、臺北市私立滬江高級中學、臺北市私立東山高級中學、臺北市立大理高級中學、臺北市立華江高級中學、臺北市立成淵高級中學、臺北市立明倫高級中學、臺北市私立靜修女子高級中學、臺北市立第一女子高級中學、臺北市立成功高級中學、臺北市立建國高級中學、臺北市私立開南高級商工職業學校、臺北市私立強恕高級中學、臺北市立大直高級中學、臺北市立大同高級中學、臺北市立中山女子高級中學、臺北市私立大同高級中學、臺北市立大安高級工業職業學校、臺北市立和平高級中學、臺北市私立復興實驗高級中學、臺北市私立金甌女子高級中學、臺北市私立延平高級中學、臺北市立松山高級工農職業學校、臺北市立松山高級商業家事職業學校、臺北市立永春高級中學、臺北市立松山高級中學、韻鏗學校財團法人臺北市協和祐德高級中等學校、臺北市立中崙高級中學、臺北市立西松高級中學、臺北市私立育達高級商業家事職業學校、臺南市立土城高級中學、臺南市立南寧高級中學、臺南市德光高級中學、臺南市六信高級中學、嘉義市立仁高級中學、嘉義市私立嘉華高級中學、幼華學校財團法人臺北市幼華高級中等學校、奎山學校財團法人臺北市奎山實驗高級中等學校、誠正中學、敦品中學、勵志中學、明陽中學、靜心學校財團法人臺北市私立靜心高級中等學校、國立臺灣海洋大學附屬基隆海事高級中等學校、同德學校財團法人南投縣同德高級中等學校、上騰學校財團法人花蓮縣上騰高級工商職業學校、臺中市立大甲工業高級中等學校、國立臺東高級商業職業學校、屏東縣立東港高級中學、嘉義市私立東吳高級工業家事職業學校

副本：



普通型高級中等學校音樂學科中心

113 學年度區域策略聯盟-樂世代傳聲 II

實施計畫

壹、依據

- 一、教育部國民及學前教育署 113 年 7 月 26 日臺教國署高字第 1130081594 號函核定「音樂學科中心 113 年學年度工作計畫」。
- 二、教育部國民及學前教育署 105 年 8 月 11 日臺教國署高字第 1050089817B 號令頒「教育部國民及學前教育署高級中等學校課程推動工作圈及學科群科中心設置與運作要點」。

貳、目的

- 一、因應十二年國民基本教育課綱，藝術領域之音樂科素養導向課程發展，增進學科教師因應十二年國民基本教育之教學專業知能，提供教師多面向思考，培養教師課程設計能力之規劃辦理研習活動，俾使教師充分瞭解課程綱要之精神與內容，並瞭解課程設計、教材編選、教科書選用、教學實施與教學評量等相關革新措施，協助教師實踐新課程精神融入各項教學活動之內涵。
- 二、依據教師針對新課程實施之進階研習需求，規劃教師教學增能研習活動，提升全國各公私立高中職學校音樂教學設計與製作之能力，增進教師教學知能。
- 三、透過專題演講、焦點對談等形式，集結學者、專家之智慧，提供其長期深植於音樂職場歷程分享、職場建議與音樂教育實務經驗，引領國內音樂教育思潮與方向，並開展學生視野與未來職場知能初探。

參、辦理單位

- 一、指導單位：臺北市政府青年局。
- 二、主辦單位：樂易創股份有限公司（星創音樂）。
- 三、協辦單位：音樂學科中心-新北市立新北高級中學。

肆、辦理內容

- 一、參加對象：實體工作坊之場地提供全國各縣市高中職音樂教師(含綜合高中及高職學校普通班)20 名、高中學生 25 名(本場實體不開放現場報名)，線上名額 300 名。
- 二、課程表請詳見表 1。
- 三、研習地點：臺北社會創新實驗中心(106 台北市大安區仁愛路三段 99 號)。

表 1：

日期	時間	課程主題	講師	研習方式
114 年 4 月 26 日	13:50~14:00	報到	全體工作人員	實體工作坊 線上會議室
	14:00~16:00	個人成長經歷 背後的小故 事、生涯經驗	講師：許勝雄	

※本系列課程內容主要為講師個人職業成長的經驗談作為分享，非專業技能教學，建議參與教師可邀請學生共同聆聽。

四、本研習同步開放線上參與，教師報名須依規定提供資料與研習簽到後才能核發研習時數。

五、報名方式：採 google 表單報名 <https://forms.gle/avAAnBNFN4KN24tV7>
報名成功後將透過 E-mail 取得 Google Meet 會議連結。

六、注意事項：

1. 本實體研習不開放現場報名，研習開始恕不開放遲到者入場，參加教師、學生請務必準時入場。
2. 參加教師請以公假登記。
3. 音樂學科中心電話專線(02)2857-0108，專任助理劉韋彤小姐及顏沛琳小姐。