

## 國立臺灣師範大學 函

地址：106308 臺北市大安區和平東路一段  
162號

聯絡人：許美鈞

電話：02-33435003

電子信箱：csa322@gapps.ntnu.edu.tw

受文者：屏東縣立東港高級中學

發文日期：中華民國114年10月17日

發文字號：師大教創中字第1141029615號

速別：普通件

密等及解密條件或保密期限：

附件：20251119-高中優SEL實踐與分享工作坊實施計畫 (1141029615-0-0.pdf)

主旨：關於114學年度教育部高中優質化輔助方案及前導學校

「社會情緒學習(SEL)實踐與分享工作坊」，詳如說明，  
請查照。

說明：

### 一、依據：

(一)依據教育部114年4月11日臺教授國部字第1145401652號  
函修正之「高中優質化輔助方案」辦理。

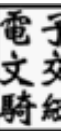
(二)依據教育部國民及學前教育署109年12月7日臺教國署高  
字第1090148425B號令修正「十二年國民基本教育課程綱  
要前導學校暨機構作業要點」辦理。

### 二、活動資訊：

(一)研習時間：114年11月19日(星期三)9:30至16:50(9:  
10至9:30為報到時間)。

(二)研習地點：教師空間(Tspace)(臺北市中正區羅斯福路二  
段9號9樓-1)。

### 三、活動報名：



(一)114學年度受高中優質化輔助方案（含十二年國民基本教育前導學校）補助學校對於社會情緒學習有興趣之行政人員或教師，每校至多2名，總計30名。

(二)若報名人數超過限額30名，將優先錄取偏鄉策略聯盟及本學年度諮詢輔導之學校。

#### 四、線上網路報名：

(一)報名網址：<https://forms.gle/Xdwb1f6GRnNZYoZ2A>（建議以Chrome系統複製貼上網址開啟）。

(二)相關報名問題請洽詢：

1、國立蘭陽女中吳小姐：[lyt253@lygsh.ilc.edu.tw](mailto:lyt253@lygsh.ilc.edu.tw) / 03-9333819#247。

2、本校高中優質化計畫許小姐：[csa322@gapps.ntnu.edu.tw](mailto:csa322@gapps.ntnu.edu.tw)/02-33435003。

(三)報名期間：即日起至114年11月5日(星期三)下午5:00止。

(四)錄取通知：114年11月7日(星期五)公告於教育部高中優質化計畫網站最新消息專區 (<https://saprogram.tw/>) 並Email通知報名人員。若未收到錄取通知信，即代表未錄取。

#### 五、檢附實施計畫乙份，請予以參加人員公（差）假並惠予課務（排代），往返差旅費由原服務單位依規定報支。

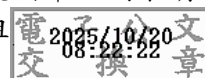
正本：中信金國際學校財團法人臺南市私立中信國際高級中等學校、中道學校財團法人宜蘭縣中道高級中學、天主教光仁學校財團法人新北市光仁高級中學、天主教明誠學校財團法人高雄市明誠高級中學、天主教崇光學校財團法人新北市崇光高級中學、天主教聖心學校財團法人新北市聖心女子高級中學、天主教聖功學校財團法人臺南市天主教聖功女子高級中學、天主教道明學校財團法人高雄市道明高級中學、方濟會學校財團法人臺南市黎明高級中學、正德學校財團法人彰化縣正德高級中學、佛光山學校財團法人高雄市普門高級中學、宏仁學校財團法人嘉義市



宏仁高級中等學校、花蓮縣私立海星高級中學、金陵學校財團法人新北市金陵女子高級中學、南山學校財團法人新北市南山高級中學、南投縣立旭光高級中學、南投縣私立三育高級中學、屏東縣立大同高級中學、屏東縣立來義高級中學、屏東縣立枋寮高級中學、屏東縣立東港高級中學、屏東縣私立美和高級中學、苗栗縣立大同高級中學、苗栗縣立苑裡高級中學、苗栗縣立興華高級中學、苗栗縣私立建臺高級中學、剛恆毅學校財團法人新北市天主教恆毅高級中學、桃園市立大園國際高級中等學校、桃園市立大溪高級中等學校、桃園市立內壢高級中等學校、桃園市立平鎮高級中等學校、桃園市立永豐高級中等學校、桃園市立武陵高級中等學校、桃園市立南崁高級中等學校、桃園市立桃園高級中等學校、桃園市立陽明高級中等學校、桃園市立新屋高級中等學校、桃園市立楊梅高級中等學校、桃園市立壽山高級中等學校、桃園市立觀音高級中等學校、財團法人東海大學附屬高級中等學校、高雄市立三民高級中學、高雄市立小港高級中學、高雄市立中山高級中學、高雄市立中正高級中學、高雄市立仁武高級中學、高雄市立六龜高級中學、高雄市立文山高級中學、高雄市立左營高級中學、高雄市立林園高級中學、高雄市立前鎮高級中學、高雄市立高雄女子高級中學、高雄市立高雄高級中學、高雄市立新莊高級中學、高雄市立新興高級中學、高雄市立楠梓高級中學、高雄市立瑞祥高級中學、高雄市立路竹高級中學、高雄市立鼓山高級中學、高雄市立福誠高級中學、高雄市私立正義高級中學、國立中山大學附屬國光高級中學、國立中央大學附屬中壢高級中學、國立中興大學附屬高級中學、國立中興高級中學、國立斗六高級中學、國立北門高級中學、國立北港高級中學、國立竹山高級中學、國立竹東高級中學、國立竹南高級中學、國立和美實驗學校、國立宜蘭高級中學、國立岡山高級中學、國立花蓮女子高級中學、國立花蓮高級中學、國立虎尾高級中學、國立金門高級中學、國立南投高級中學、國立南科國際實驗高級中學、國立屏北高級中學、國立屏東女子高級中學、國立屏東高級中學、國立政治大學附屬高級中學、國立苗栗高級中學、國立苑裡高級中學、國立員林高級中學、國立馬公高級中學、國立馬祖高級中學、國立高雄師範大學附屬高級中學、國立基隆女子高級中學、國立基隆高級中學、國立鹿港高級中學、國立善化高級中學、國立華僑高級中等學校、國立新化高級中學、國立新竹女子高級中學、國立新竹科學園區實驗高級中等學校、國立新竹高級中學、國立新港藝術高級中學、國立新營高級中學、國立新豐高級中學、國立溪湖高級中學、國立嘉義女子高級中學、國立嘉義高級中學、國立彰化女子高級中學、國立彰化高級中學、國立旗美高級中學、國立暨南國際大學附屬高級中學、國立臺東大學附屬體育高級中學、國立臺東女子高級中學、國立臺東高級中學、國立臺南女子高級中學、國立臺南家齊高級中等學校、國立臺南第一高級中學、國立臺南第二高級中學、國立臺灣師範大學附屬高級中學、國立鳳山高級中學、國立鳳新高級中學、國立潮州高級中學、國立羅東高級中學、國立蘭陽女子高級中學、基隆市立八斗高級中學、基隆市立中山高級中學、基隆市立安樂高級中學、基隆市立暖暖高級中學、常春藤學校財團法人臺中市常春藤高級中學、陸興學校財團法人屏東縣陸興高級中學、復旦學校財團法人桃園市復旦高級中等學校、揚子學校財團法人雲林縣揚子高級中等學校、華興學校財團法人臺北市私立華興高級中等學校、雲林縣立斗南高級中學、雲林縣立麥寮高級中學、雲林縣立蔦松藝術高級中等學校、雲林縣私立文生高級中學、雲林縣私立正心高級中學、雲林縣私立永年高級中學、慈濟學校財團法人慈濟大學附屬高級中學、慈濟學校財團法人臺南市私立慈濟高級中學、新北市立三民高級中學、新北市立三重高級中學、新北市立中和高級中學、新北市立丹鳳高級中學、新北市立北大高級中學、新北市立永平高級中學、新北市立石碇高級中學、新北市立光復高級中學、新北市立安康高級中學、新北市立竹圍高級中學、新北市立秀峰高級中學、新北市立明德高級中學、

新北市立林口高級中學、新北市立板橋高級中學、新北市立金山高級中學、新  
北市立泰山高級中學、新北市立清水高級中學、新北市立新北高級中學、新  
北市立新店高級中學、新北市立新莊高級中學、新北市立樹林高級中學、新  
北市立錦和高級中學、新北市立雙溪高級中學、新北市私立竹林高級中學、  
新北市私立徐匯高級中學、新北市私立淡江高級中學、新竹市立成德高級  
中學、新竹市立建功高級中學、新竹市立香山高級中學、新竹市私立曙光  
女子高級中學、新竹縣立六家高級中學、新竹縣立湖口高級中學、新竹縣  
私立忠信高級中學、葳格學校財團法人臺中市葳格高級中學、嘉義市私  
立嘉華高級中學、嘉義市私立輔仁高級中學、嘉義縣立永慶高級中學、  
嘉義縣立竹崎高級中學、嘉義縣私立協同高級中學、彰化縣立二林高級  
中學、彰化縣立田中高級中學、彰化縣立成功高級中學、彰化縣立和美  
高級中學、彰化縣立彰化藝術高級中學、彰化縣私立文興高級中學、彰  
化縣私立精誠高級中學、福智學校財團法人雲林縣福智高級中等學校、  
維多利亞學校財團法人雲林縣維多利亞實驗高級中學、臺中市立大甲高  
級中等學校、臺中市立大里高級中學、臺中市立中港高級中學、臺中市  
立文華高級中等學校、臺中市立后綜高級中學、臺中市立西苑高級中學、  
臺中市立忠明高級中學、臺中市立東山高級中學、臺中市立長億高級中  
學、臺中市立清水高級中等學校、臺中市立惠文高級中學、臺中市立新  
社高級中學、臺中市立臺中女子高級中等學校、臺中市立臺中第一高級  
中等學校、臺中市立臺中第二高級中等學校、臺中市立龍津高級中等學  
校、臺中市立豐原高級中等學校、臺中市私立弘文高級中學、臺中市私  
立人高級中學、臺中市私立明道高級中學、臺中市私立衛道高級中學、  
臺中市私立曉明女子高級中學、臺中市華盛頓高級中學、臺北市立大  
同高級中學、臺北市立大直高級中學、臺北市立大理高級中學、臺北  
市立中山女子高級中學、臺北市立中正高級中學、臺北市立中崙高級  
中學、臺北市立內湖高級中學、臺北市立永春高級中學、臺北市立成  
功高級中學、臺北市立百齡高級中學、臺北市立西松高級中學、臺北  
市立育成高級中學、臺北市立和平高級中學、臺北市立明倫高級中學、  
臺北市立松山高級中學、臺北市立南港高級中學、臺北市立南湖高級  
中學、臺北市立建國高級中學、臺北市立第一女子高級中學、臺北市立  
復興高級中學、臺北市立景美女子高級中學、臺北市立陽明高級中學、  
臺北市立萬芳高級中學、臺北市立麗山高級中學、臺北市私立大同高  
級中學、臺北市私立衛理女子高級中學、臺北市數位實驗高級中等學  
校、臺南市立土城高級中學、臺南市立大灣高級中學、臺南市立永仁高  
級中學、臺南市立南寧高級中學、臺南市私立明達高級中學、臺南市  
私立長榮高級中學、臺南市私立南光高級中學、臺南市私立港明高級  
中學、臺南市私立瀛海高級中學、臺南市德光高級中學、臺南光華學  
校財團法人臺南市光華高級中學、臺灣大華學校財團法人桃園市私立  
大華高級中等學校、輔仁大學學校財團法人基隆市輔大聖心高級中學、  
鄭義燕學校財團法人新北市私立格致高級中等學校、臺北市芳和實  
驗中學、國立屏科實驗高級中等學校、國立嘉科實驗高級中等學校、  
臺北市立成淵高級中學、臺北市立華江高級中學、臺南市立沙崙國  
際高級中等學校、國立陽明交通大學附屬竹北高級中等學校

副本：臺中市政府教育局、臺南市政府教育局、高雄市政府教育局、新竹縣政府教育  
局、苗栗縣政府教育處、彰化縣政府教育處、南投縣政府教育處、雲林縣政府教  
育處、嘉義縣政府教育處、屏東縣政府教育處、基隆市政府教育處、新竹市政府  
教育處、嘉義市政府教育處、臺北市政府教育局、桃園市政府教育局、新北市政  
府教育局、教育部國民及學前教育署高級中等教育組



校長 吳正己

# 114學年度教育部高中優質化輔助方案及前導學校 「社會情緒學習(SEL)實踐與分享工作坊」實施計畫

## 壹、依據：

- 一、依據114年4月11日臺教授國部字1145401652號函修正之「高中優質化輔助方案」辦理。
- 二、依據教育部國民及學前教育署109年12月7日臺教國署高字第1090148425B號令修正「十二年國民基本教育課程綱要前導學校暨機構作業要點」辦理。

## 貳、目的：

- 一、強化高中課程與教學革新動能，促發高中學校教師精進能量。
- 二、促進教師認識社會情緒學習，增進對社會情緒學習的認知和內化。
- 三、推廣社會情緒學習，增進教學活化之實踐。

## 參、辦理單位

- 一、指導單位：教育部國民及學前教育署。
- 二、主辦單位：國立臺灣師範大學高中優質化輔助方案總計畫。
- 三、承辦單位：國立蘭陽女子高級中學。

## 肆、活動時間、地點與相關資訊：

- 一、研習時間：114年11月19日（星期三）09:30-16:50（09:10-09:30為報到時間）
- 二、研習地點：教師空間(Tspace)台北市中正區羅斯福路二段9號9樓-1
- 三、活動流程詳如附件一。

## 伍、參加人員：

- 一、114學年度受高中優質化輔助方案（含十二年國民基本教育前導學校）補助學校對於社會情緒學習有興趣之行政人員或教師，每校至多2名，總計30名。
- 二、若報名人數超過限額30名，將優先錄取偏鄉策略聯盟及本學年度諮詢輔導之學校。

## 陸、報名方式：線上網路報名

- 一、報名網址：<https://forms.gle/Xdwb1f6GRnNZYoZ2A>  
（建議以 Chrome 系統複製貼上網址開啟）相關報名問題請洽詢：
  1. 國立蘭陽女中吳小姐: [lyt253@lygsh.ilc.edu.tw](mailto:lyt253@lygsh.ilc.edu.tw) / 03-9333819-247
  2. 臺師大高中優質化計畫許小姐: [csa322@gapps.ntnu.edu.tw](mailto:csa322@gapps.ntnu.edu.tw)/02-33435003
- 二、報名期間：即日起至114年11月5日(星期三)下午5:00止。
- 三、錄取通知:114年11月7日(星期五)公告於教育部高中優質化計畫網站最新消息專區

(<https://saprogram.tw/>) 並 Email 通知報名人員。若未收到錄取通知信，即代表未錄取。

**柒、經費來源：**

- 一、本案所需經費由承辦單位之高中優質化相關經費項下支應。
- 二、請予以參加人員公（差）假並惠予課務（排代），往返差旅費由原服務單位依規定報支。

**捌、交通資訊：教師空間 Tspace ( 台北市中正區羅斯福路二段 9 號 9 樓-1 )**

**一、搭乘捷運**

捷運新店線、南勢角線，至古亭站下車，經 6 號出口，直行 5 分鐘，即可到達。

**二、搭乘公車**

捷運古亭站下車：606、644、648、672、74、新店客運、和平幹線、214、235、237、254、278、295、662、663、670、15(往萬芳方向)

**三、本大樓並未附設停車場，請多利用大眾運輸工具。**

**四、若有停車需求，可利用臺灣師範大學運動場地下停車場(一小時收費 60 元)，或附近巷道內公有停車格。**

**玖、全程參加本研習人員，核給研習時數 6 小時。**

附件一

## 114學年度教育部高中優質化輔助方案及前導學校

### 「社會情緒學習(SEL)實踐與分享工作坊」

#### 活動流程

日期：114年11月19日（星期三）

地點：教師空間(Tspace)

時間	活動內容	主持人/主講人
09:10-09:30	報到	國立蘭陽女中團隊
09:30-09:40	開幕式	國立臺灣師範大學陳佩英教授 新北市教育局鄭敬儀退休課程督學 臺師大高中優質化總計畫愛思客社群 新北跨校 SEL 社群
09:40-11:10	認識 SEL	主講：新北市教育局鄭敬儀退休課程督學
11:10-11:20	休息	國立蘭陽女中團隊
11:20-11:35	學習區翻轉說明暨選課	主講：新北市教育局鄭敬儀退休課程督學
11:35-12:30	學習區翻轉(I)	分區主講： 臺師大高中優質化總計畫愛思客社群 新北跨校 SEL 社群
12:30~13:30	午餐	國立蘭陽女中團隊
13:30-14:20	學習區翻轉(II)	分區主講： 臺師大高中優質化總計畫愛思客社群 新北跨校 SEL 社群
14:20-14:50	學習區體驗分享	主講：新北市教育局鄭敬儀退休課程督學
14:50-15:20	SEL 融入學習領域經驗分享～語文	主持： 國立臺灣師範大學陳佩英教授 主講：

		桃園市立桃園高級中等學徐嘉偉老師
15:20-15:30	休息	國立蘭陽女中團隊
15:30-16:00	SEL 融入學習領域經驗分享～語文	主持： 國立臺灣師範大學陳佩英教授 主講： 臺北市立育成高級中學鄭錚易老師
16:00-16:30	SEL 融入學習領域經驗分享～藝文	主持： 國立臺灣師範大學陳佩英教授 主講： 臺中市教育局林香蘭課程督學
16:30-16:50	綜合討論	主講：新北市教育局鄭敬儀退休課程督學