

國立中正大學 函

地址：嘉義縣民雄鄉大學路一段168號
承辦人：蘇穎芳
電話：05-2720411#24603
傳真：05-2721501
電子信箱：admsyf@ccu.edu.tw

受文者：屏東縣立東港高級中學

發文日期：中華民國114年11月4日

發文字號：中正資管字第1142400287號

速別：普通件

密等及解密條件或保密期限：

附件：資管在職專班招生海報.jpg (114C300762_1_04140352009.jpg)

主旨：檢送本校「資訊管理學系碩士在職專班」115學年度招生
資訊與海報，敬請惠予公告周知，並轉知所屬單位同仁踴躍報考，請查照。

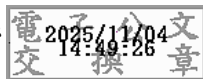
說明：

- 一、本校資訊管理學系碩士在職專班(以下簡稱本班)擁有多元資訊管理及醫療資訊管理專業課程，包括大數據的分析與應用、人工智慧與電腦視覺-在影像處理上的應用、金融科技、智慧醫療、醫療資訊系統、長期照護管理資訊系統等課程，週六日上課，兩年取得碩士學位，非本科系亦可修讀，歡迎對資訊管理有興趣者在職進修。
- 二、本班115學年度招收30名，招生名額為「資訊管理組：20名」、「醫療資訊管理組：10名」，免筆試，僅書面審查及口試兩階段，報名時間自114年12月9日起至115年1月5日下午5時止，採線上報名，敬請鼓勵所屬同仁踴躍報考。
- 三、相關招生資訊及招生簡章請參閱 https://mis.ccu.edu.tw/p/406-1120-79674_r3231.php?Lang=zh-tw，或逕洽本班

辦公室(05)2720411轉24603，承辦人：蘇小姐， E-mail:
admsyf@ccu.edu.tw，隨文檢附招生海報，敬請惠予協助公
告周知。

正本：政府機關、公私立國高中、工業區服務中心、全國醫療院所

副本：管理學院資訊管理學系



裝

訂

線





國立中正大學



資訊管理學系

碩士在職專班



報名日期

114 115
12/9 (二) — 1/5 (一)



報名資格

國內外大學校院畢業或同等學歷資格，
且服務年資累計滿2年以上者



招生名額

資訊管理組 ▶ 20名
醫療資訊管理組 ▶ 10名 (外加新住民1名)



甄試內容

免筆試 書面審查 ▶ 50% 口試 ▶ 50%



系所特色

多元化適性課程

› 擁有資訊管理與醫療資訊管理課程

跨領域學習

› 培養學生具備資訊管理與醫療資訊管理雙專長

學習品質保證

› 本系(管理學院)通過美國商學院聯盟認證 (AACSB)

提升視野

› 企業參訪、業界學界專家演講

事業、學業兩得宜

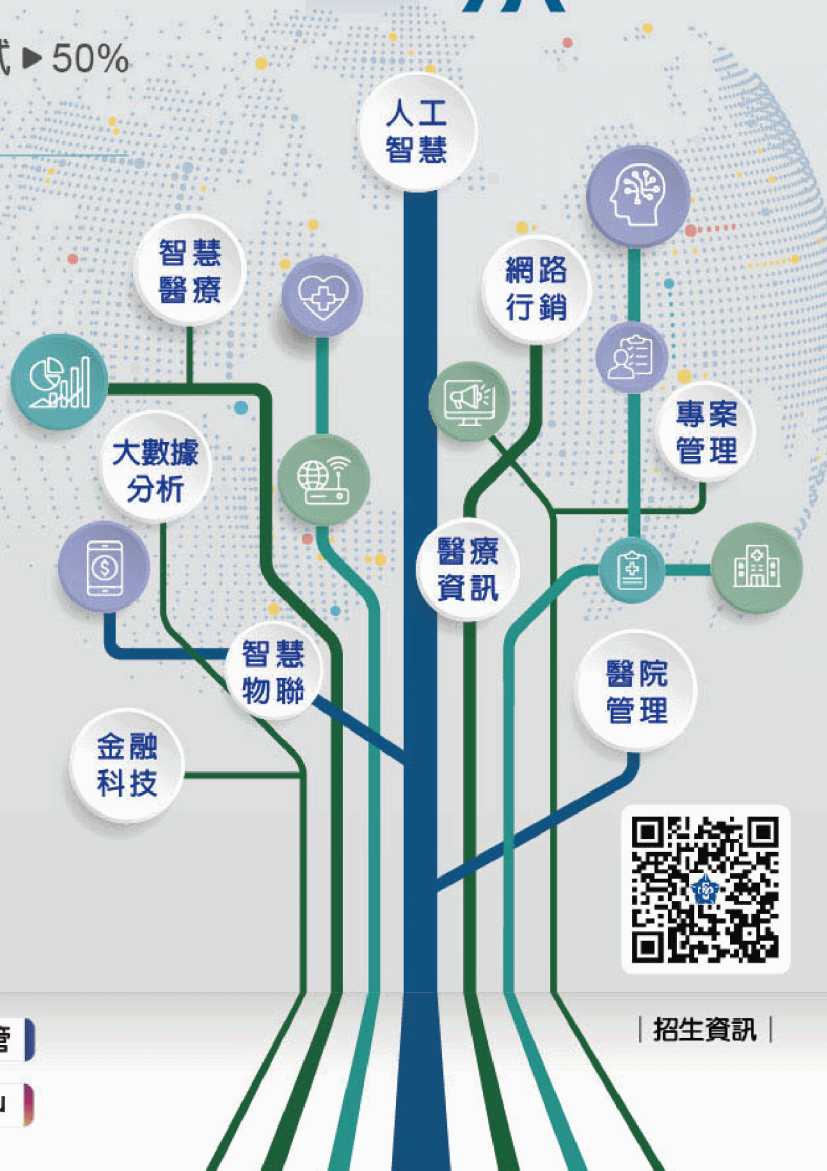
› 週六日上課，不影響工作

優質學習環境

› 多功能個案教室、圖書館、最美校園及運動設施

終身學習

› 畢業後仍可免費旁聽本所課程



| 招生資訊 |

☎ 05-2721500 蘇小姐 中正資管 |

✉ admsyf@ccu.edu.tw mis_ccu |