

## 國立臺中教育大學 函

地址：40306臺中市民生路140號  
承辦人：王家燁  
電話：04-2218-1006  
電子信箱：shopping@mail.ntcu.edu.tw

受文者：屏東縣立東港高級中學

發文日期：中華民國114年12月24日  
發文字號：臺中大學教字第1140460408A號  
速別：普通件  
密等及解密條件或保密期限：  
附件：如主旨 (0460408AA0C\_ATTCH8.pdf)

主旨：檢送本校115學年度碩士班、碩士在職專班及博士班招生  
資訊（海報如附檔），敬請惠予協助公告，請查照。

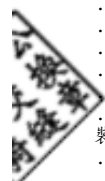
說明：

- 一、招生簡章自114年12月2日起於本校網頁公告，不另發售紙本簡章，考生可自行由網頁查詢或列印（本校招生資訊網頁<https://as.ntcu.edu.tw/>）。
- 二、碩士班及碩士在職專班（含EMBA）招生訊息：
  - （一）報名日期：114年12月23日（星期二）10時至115年1月14日（星期三）24時。
  - （二）報名方式：一律採網路報名。
  - （三）筆試日期：115年3月7日（六）上午（碩士班）。
- 三、博士班招生訊息：
  - （一）報名日期：114年12月23日（星期二）10時至115年1月14日（星期三）24時。
  - （二）報名方式：一律採網路報名。
  - （三）面試日期：115年3月6日（五）、3月7日（六）。
- 四、招生系所、招生名額、報考資格、報名事項及其他相關事

項等，請詳見招生簡章。

正本：全國高級中等學校

副本：教務處綜合業務組

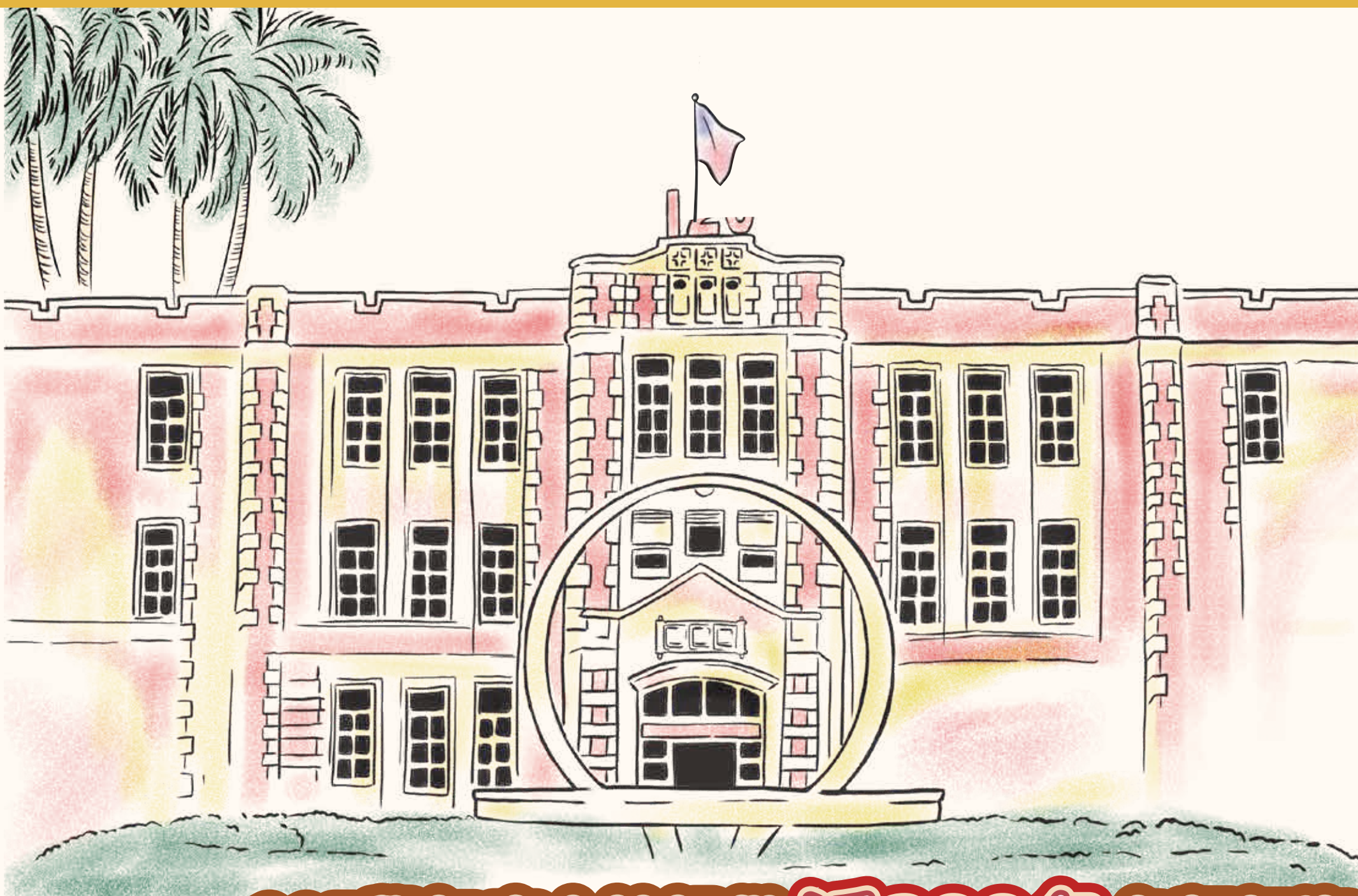


裝



訂

線



115學年度  
研究所  
熱烈招生

115學年度本校提供**近200名**各類師資生名額  
供在學研究生甄選修讀

報名方式：一律採網路報名

報名時間：114年12月23日（二）10時至115年1月14日（三）24時止

## 博士班

面試日期：請詳見各系所招生簡章

招生資訊：<https://reurl.cc/bNDO8M>

（教育學系博士班、教育資訊與測驗統計研究所博士班、語文教育學系博士班）



## 碩士班

（含18名公費生）

筆試日期：115年3月7日（六）

面試日期：請詳見各系所招生簡章

招生資訊：<https://reurl.cc/0a9rex>



## 碩士在職 專班

（含EMBA）

面試日期：請詳見各系所招生簡章

招生資訊：<https://reurl.cc/Xaq0Yg>



報名網址：<https://mdpt.ntcu.edu.tw/recruit/signup>

招生專線：(04)22181006、22183693、22183114、22181009

