

國立彰化師範大學 函

地址：500彰化市進德路一號
聯絡人：鍾昀臻
聯絡電話：04-7232105#5435
電子信箱：chung94@cc.ncue.edu.tw

受文者：屏東縣立東港高級中學

發文日期：中華民國115年3月5日
發文字號：進修字第1150500056號
速別：普通件
密等及解密條件或保密期限：

附件：. 如文 (A095K0000Q115050005600-1. pdf、A095K0000Q115050005600-2. jpg、
A095K0000Q115050005600-3. pdf、A095K0000Q115050005600-4. jpg)

主旨：檢送本校進修學院推廣教育課程「AI賦能-跨域應用：學術研究與論文寫作：從文獻回顧到論文潤飾」、**【AI賦能·跨域應用】**創意行銷與多媒體視覺創作」課程簡章，敬請惠予公告。

說明：

- 一、「AI賦能-跨域應用：學術研究與論文寫作：從文獻回顧到論文潤飾」
 - (一)課程特色：本課程採實作導向，循序教導學員利用 AI 進行文獻搜尋、研究構思與初稿撰寫。重點涵蓋語言潤飾、格式校正及論證結構優化，協助學員成為兼具學術論理與 AI 技能的高效學術寫作人才。
 - (二)課程時間：115年3月28日 (週六) 09:00-16:00，共計6小時。
 - (三)課程費用：3,000元，開課前1個月報名享早鳥價2,700元；兩人以上同行每人享2,700元優惠。以上優惠擇一使用，不可併用。



二、「【AI賦能·跨域應用】創意行銷與多媒體視覺創作」

(一)課程特色：本課程採實作導向，透過 AI 文案策劃、視覺生成、短影音腳本編排及自動化剪輯四階段，在 6 小時內強化學員的數位行銷實務能力，成為能即時產出社群內容的全能創作者。

(二)課程時間：115年5月2日 (週六)09:00-16:00，共計6小時。

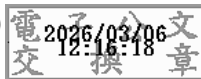
(三)課程費用：3,000元，開課前1個月報名享早鳥價2,700元；兩人以上同行每人享2,700元優惠。以上優惠擇一使用，不可併用。

三、報名步驟：線上報名，請至本校進修學院報名管理系統報名。如第一次報名，請先申請帳號。(https://aps.ncue.edu.tw/cee/index.php)

四、請詳閱課程招生簡章，如有問題，請向本校進修學院進修教育研究中心洽詢：(04)723-2105分機5422邱小姐，
Email：rionchiu@cc.ncue.edu.tw。

正本：苗栗縣政府、臺中市政府、彰化縣政府、南投縣政府、雲林縣政府、苗栗縣各鄉鎮市公所、臺中市各區公所、彰化縣各鄉鎮市公所、南投縣各鄉鎮市公所、雲林縣各鄉鎮市公所、公私立大專校院、各公私立高級中學、各公私立高級職業學校

副本：本校進修學院(進修教育研究中心)





【AI 賦能 · 跨域應用】

學術研究與論文寫作：從文獻回顧到論文潤飾

(非學分班)

一、介紹與目的：

本課程旨在培養學員運用 AI 技術提升學術研究與論文寫作的效率與品質，同時強化學術論理思維。在學術研究中，從文獻搜尋、資料整理到論文撰寫與潤飾，不僅需兼顧時間效率，更須維持論證嚴謹性與邏輯結構。課程透過系統化訓練，引導學員掌握生成式 AI 工具在文獻回顧、資料整理、研究大綱生成、論文撰寫及語言潤飾等環節的應用方法，使學員能在保有學術倫理與嚴謹性的前提下，提高研究效率與文字表達品質。

課程以**實作導向**，循序帶領學員從文獻搜尋與摘要整理入手，學習以 AI 協助生成研究問題、研究架構及論文初稿，並進一步進行語言潤飾、引用格式校正與論證結構優化。最終，學員將具備以 AI 輔助完成完整學術研究流程的能力，能將所學技能應用於個人研究專案、學術投稿或跨領域研究報告撰寫，成為兼具學術論理與 AI 技能的高效學術寫作人才。

二、招生對象：不拘

三、招生名額：7人始可成班，至多24人，額滿為止

四、課程日期：115年3月28日（週六）

五、課程時間：09:00-16:00，共計6小時

六、上課地點：國立彰化師範大學進德校區教學大樓5樓 T502教室

七、課程費用：NT\$3,000元

八、**課程優惠**：開課前1個月報名享早鳥價2,700元；兩人以上同行每人享2,700元優惠。以上優惠擇一使用，不可併用。

九、課程介紹

課程單元	課程大綱	時數	授課老師	上課時間及地點
文獻搜尋與資料整理	培養學員掌握學術文獻搜尋與資料整理能力，結合 AI 工具進行快速摘要與重點整理，強調資料篩選原則與學術倫理，建立完整且可靠的研究資料基礎。	1.5	林逸程	教學大樓5樓 502電腦教室



研究架構與論文大綱建構	指導學員在文獻基礎上發展研究問題與研究架構，運用 AI 輔助生成論文大綱，並確保論證邏輯清楚、結構完整。	1.5		
論文初稿撰寫與語言修訂	引導學員完成論文初稿，學習運用 AI 輔助撰寫與語言修訂技巧，強化論證連貫性與文字表達精準度，使內容符合學術寫作規範。	1	林逸程	教學大樓5樓502 電腦教室
論文結構優化與引用校正	協助學員進行論文整體結構調整與引用格式校正，運用 AI 檢核論證邏輯與摘要內容，完成具投稿或提交水準之學術論文。	2		
※ 課程內容與進度得依教學實際需求調整，主辦單位保留課程調整之權利。				

十、報名步驟：

- (一)採線上報名，請至本校進修學院報名管理系統報名。如第一次報名，請先申請帳號。(https://aps.ncue.edu.tw/cee/index.php)，即日起受理報名至**115年3月22日(日)或額滿為止**。
- (二)繳費方式：報名完成後，會有系統通知信通知，請靜待承辦單位確定開班人數成班後，通知各別通知學員繳費，承辦單位將於開課前統一以 E-Mail 寄送繳費單通知繳款作業。請依繳費期限內下載列印，並於全國各地郵局、ATM 轉帳、四大超商等管道完成繳費，方完成報名手續。本校為推動 e 化作業，落實環保及節能減碳政策，不寄發紙本繳費單，除了承辦單位寄送之繳費單，亦可自行至臺灣銀行學雜費入口網下載繳費單(繳費方式詳見繳費單)，也可直接線上刷卡繳費。

十一、退費方式：依據教育部頒布之「專科以上學校推廣育實施辦法」第十七條規定，學員完成報名繳費後，因故申請退費，應依下列方式辦理：

- (一)學員自報名繳費後至開班上課日前申請退費者，退還已繳學費之九成。自開班上課之日起算未逾總時數三分之一申請退費者，退還已繳學費之半數。開班上課時間已逾總時數三分之一始申請退費者，不予退還。
- (二)已繳代辦費應全額退還。但已購置成品者，發給成品。
- (三)學校因故未能開班上課，應全額退還已繳費用。

十二、停車辦法：

- (一)依本校停車場管理辦法，汽車臨時停車可憑進修學院 QR CODE 以憑辦理優惠停車：收費5折(進德校區原30元/時，優惠15元/時)，車輛請依規定停放於停車格內，違規停車者將依本校停車場管理辦法處理。
- (二)機車停車：請由學校西側門進入後(注意：請勿強行通過管制匝道口)，往右邊路線，前往立體停車場二樓停放，無需繳納費用。
- (三)自行車(腳踏車)：可由大門口進入，請停放至自行車專用車格內。違規停車者將依本校學生機車暨自行車管理要點辦理。



十三、 注意事項：

- (一) 課程缺課未達總時數三分之一，學員修讀期滿發給**推廣教育證明書**(中文)。推廣教育證明書之頒授，依教育部及本校相關規定辦理。
- (二) 錄取之學員一律不得辦理保留資格。
- (三) 報名人數如未達最低開班人數，本校保有不開班的權利，學員報名費無息退還，不得異議。
- (四) 如遇風災、地震或重大災害等不可抗力之因素所造成的停課事項，不列入扣除時數之要因(依正常時數計算)；且均依彰化縣政府公告辦理，本校將另行通知補課時間。
- (五) 本校保有最終修改或異動此招生簡章之權利。

十四、 本簡章如有未盡事宜，悉依本校相關規定辦理，以上內容承辦單位有權更改相關課程內容。

十五、 聯絡方式：

地址：彰化市進德路一號教學大樓六樓(進修教育研究中心辦公室)

電話：(04)7232105轉分機5422

E-mail：rionchiu@cc.ncue.edu.tw

承辦人：邱小姐



學術研究與論文寫作：從文獻回顧到論文潤飾



AI賦能·跨域應用

課程目的

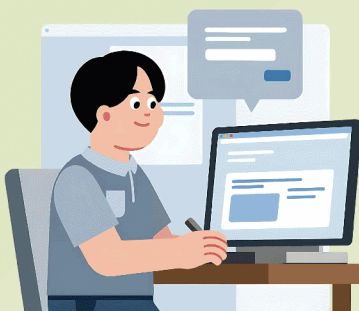
著重培養學員運用AI輔助學術研究與論文寫作的的能力，強化研究效率與論證品質。課程內容涵蓋文獻搜尋、資料整理、研究架構建構、論文撰寫與語言修訂等重點，協助學員在遵守學術倫理與研究規範的前提下，提升學術寫作表現。

採實作導向教學循序引導學員完成研究主題發展、論文初稿撰寫、引用格式校正與論文結構優化，培養以AI輔助完成完整研究流程之能力，並可實際應用於學術研究、投稿與跨領域報告撰寫。

授課講師

林逸程

教授



課程內容

課程單元	時數
文獻搜尋與資料整理	1.5
研究架構與論文大綱建構	1.5
論文初稿撰寫與語言修訂	1
論文結構優化與引用訂正	2

課程內容與進度得依教學實際需求調整

課程資訊

招生名額	7人成班，至多24人，額滿為止
課程日期	115年3月28日(週六)
課程時間	09:00 – 16:00(共計6小時)
上課地點	國立彰化師範大學進德校區教學大樓5樓T502教室
課程費用	NT\$3,000元



2月28日前報名享早鳥價2,700元兩人以上同行享2,700元/人優惠

以上優惠僅擇一使用



國立彰化師範大學
National Changhua University of Education

進修學院進修教育研究中心辦公室
彰化市進德路一號教學大樓六樓

聯絡人：邱小姐 TEL：04-7232105 #5422
E-mail：rionchiu@cc.ncue.edu.tw





【AI 賦能 · 跨域應用】

創意行銷與多媒體視覺創作

(非學分班)

一、介紹與目的：

本課程旨在培養學員於數位行銷環境中運用生成式 AI 進行高效內容創作之核心能力。面對社群媒體與短影音平台快速變動的內容需求，行銷人員必須具備能在短時間內完成從文案、視覺到影音成品的整合式技能。因此，本課程以「AI 賦能」為核心，透過大型語言模型 (LLM)、AI 影像生成工具與智慧剪輯技術，使學員在短時間內建立從概念策劃到多媒體輸出的完整能力。

課程以**實作導向**，透過四個階段循序養成：首先引導學員掌握 AI 文案與內容策劃方法，學習以指令提升文案品質與效率；進而運用生成式 AI 生成行銷所需視覺素材，建立可用於社群推廣的圖像風格；其後整合文字與圖像於短影音腳本編製，理解短影音敘事邏輯與分鏡設計；最終以 AI 輔助剪輯技術完成影片成品輸出，具備即時應用於社群平台之能力。

本課程透過6小時的密集訓練，使學員能運用 AI 工具提升內容創作與優化效率、強化視覺表現，並掌握數位行銷的實務技能。學員將能將所學應用於個人品牌經營、專案實作或企業行銷操作，成為具 AI 助力的內容創作者。

二、招生對象：不拘

三、招生名額：7人始可成班，至多24人，額滿為止

四、課程日期：115年5月2日（週六）

五、課程時間：09:00-16:00，共計6小時

六、上課地點：國立彰化師範大學進德校區教學大樓5樓 T502教室

七、課程費用：NT\$3,000元

八、**課程優惠**：開課前1個月報名享早鳥價2,700元；兩人以上同行每人享2,700元優惠。以上優惠擇一使用，不可併用。



九、課程介紹

課程單元	課程大綱	時數	授課老師	上課時間及地點
AI 文案與內容策劃基礎	建立學員對數位內容行銷趨勢與基礎概念的認識，透過生成式 AI 應用示範，培養文案撰寫與內容策劃能力。課程引導學員設定適切提示詞，產出具結構性與情境適配性的行銷內容，包含社群貼文、活動文案與短影音腳本。	1.5	林逸程	教學大樓5樓 502電腦教室
AI 視覺素材生成與風格設計	介紹圖像生成於視覺設計之應用，帶領學員熟悉影像工具操作流程。課程涵蓋構圖、風格設定與品牌一致性，使學員能生成並調整符合行銷需求的視覺素材。	1.5		
AI 輔助短影音腳本與多媒體整合	聚焦短影音腳本製作與多媒體內容整合，說明影音敘事邏輯與觀眾特性。課程示範運用 AI 協助腳本、語音與影像素材整合，建立具實作可行性的影音內容架構。	1	林逸程	教學大樓5樓502 電腦教室
AI 影音剪輯實作與行銷應用	指導學員完成短影音剪輯與優化，包含影像與聲音整合、字幕與畫面配置，以及節奏調整，使作品具備實際行銷應用性。	2		
※ 課程內容與進度得依教學實際需求調整，主辦單位保留課程調整之權利。				

十、報名步驟：

- (一)採線上報名，請至本校進修學院報名管理系統報名。如第一次報名，請先申請帳號。(https://aps.ncue.edu.tw/cee/index.php)，即日起受理報名至**115年4月26日(日)或額滿為止**。
- (二)繳費方式：報名完成後，會有系統通知信通知，請靜待承辦單位確定開班人數成班後，通知各別通知學員繳費，承辦單位將於開課前統一以 E-Mail 寄送繳費單通知繳款作業。請依繳費期限內下載列印，並於全國各地郵局、ATM 轉帳、四大超商等管道完成繳費，方完成報名手續。本校為推動 e 化作業，落實環保及節能減碳政策，不寄發紙本繳費單，除了承辦單位寄送之繳費單，亦可自行至臺灣銀行學雜費入口網下載繳費單(繳費方式詳見繳費單)，也可直接線上刷卡繳費。



十一、退費方式：依據教育部頒布之「專科以上學校推廣育實施辦法」第十七條規定，學員完成報名繳費後，因故申請退費，應依下列方式辦理：

- (一) 學員自報名繳費後至開班上課日前申請退費者，退還已繳學費之九成。自開班上課之日起算未逾總時數三分之一申請退費者，退還已繳學費之半數。開班上課時間已逾總時數三分之一始申請退費者，不予退還。
- (二) 已繳代辦費應全額退還。但已購置成品者，發給成品。
- (三) 學校因故未能開班上課，應全額退還已繳費用。

十二、停車辦法：

- (一) 依本校停車場管理辦法，汽車臨時停車可憑進修學院 QR CODE 以憑辦理優惠停車：收費5折（進德校區原30元/時，優惠15元/時），車輛請依規定停放於停車格內，違規停車者將依本校停車場管理辦法處理。
- (二) 機車停車：請由學校西側門進入後（注意：請勿強行通過管制匝道口），往右邊路線，前往立體停車場二樓停放，無需繳納費用。
- (三) 自行車（腳踏車）：可由大門口進入，請停放至自行車專用車格內。違規停車者將依本校學生機車暨自行車管理要點辦理。

十三、注意事項：

- (一) 課程缺課未達總時數三分之一，學員修讀期滿發給**推廣教育證明書**（中文）。推廣教育證明書之頒授，依教育部及本校相關規定辦理。
- (二) 錄取之學員一律不得辦理保留資格。
- (三) 報名人數如未達最低開班人數，本校保有不開班的權利，學員報名費無息退還，不得異議。
- (四) 如遇風災、地震或重大災害等不可抗力之因素所造成的停課事項，不列入扣除時數之要因（依正常時數計算）；且均依彰化縣政府公告辦理，本校將另行通知補課時間。
- (五) 本校保有最終修改或異動此招生簡章之權利。

十四、本簡章如有未盡事宜，悉依本校相關規定辦理，以上內容承辦單位有權更改相關課程內容。

十五、聯絡方式：

地址：彰化市進德路一號教學大樓六樓（進修教育研究中心辦公室）

電話：(04)7232105轉分機5422

E-mail：rionchiu@cc.ncue.edu.tw

承辦人：邱小姐

AI 賦能 ·
跨域應用

創意行銷與 多媒體視覺創作

✓ 課程目的

本課程以數位行銷實務為核心，培養學員運用生成式 AI 提升內容創作效率與品質，回應社群媒體與短影音平台快速變動的內容需求。課程著重於文案、視覺與影音內容的整合應用，協助學員在有限時間內完成具行銷效果的內容製作。

課程採實作導向設計，循序引導學員學習文案與內容策劃、視覺素材製作、短影音腳本整合與影音剪輯應用，建立從企劃發想至多媒體成品輸出的完整流程。透過6小時密集訓練，使學員具備可即時應用於社群平台的內容創作能力。

完成課程後，學員可將所學應用於個人品牌經營、專案實作或企業行銷內容製作，成為具備 AI 輔助能力的內容創作者。

✓ 授課講師



林逸程
教授

✓ 課程內容



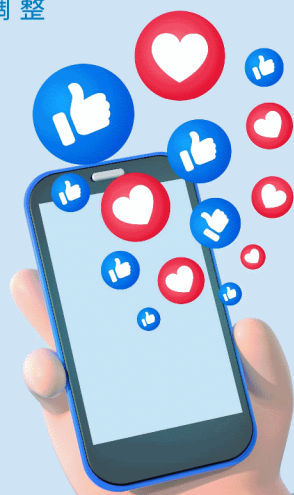
課程單元	時數
AI文案與內容策劃基礎	1.5
AI視覺素材生成與風格設計	1.5
AI輔助短影音腳本與多媒體整合	1
AI影音剪輯實作與行銷應用	2

課程內容與進度得依教學實際需求調整

✓ 課程資訊

招生名額	7人成班，至多24人，額滿為止
課程日期	115年5月2日（週六）
課程時間	09:00 - 16:00，共計6小時
上課地點	國立彰化師範大學進德校區教學大樓5樓T502教室
課程費用	NT\$ 3,000元

4月2日前報名享早鳥價 **2,700元** 兩人以上同行享 **2,700元 / 人** 優惠



國立彰化師範大學
National Changhua University of Education

進修學院進修教育研究中心辦公室
彰化市進德路一號教學大樓六樓

聯絡人：邱小姐 TEL：04-7232105 #5422
E-mail：rionchiu@cc.ncue.edu.tw

