

國立彰化師範大學 函

地址：500彰化市進德路一號
聯絡人：鍾昀臻
聯絡電話：04-7232105#5435
電子信箱：chung94@cc.ncue.edu.tw

受文者：屏東縣立東港高級中學

發文日期：中華民國115年4月21日

發文字號：進修字第1150500140號

速別：普通件

密等及解密條件或保密期限：

附件：如文 (A095K0000Q115050014000-1. pdf、A095K0000Q115050014000-2. jpg、
A095K0000Q115050014000-3. pdf、A095K0000Q115050014000-4. jpg、
A095K0000Q115050014000-5. pdf、A095K0000Q115050014000-6. jpg)

主旨：檢送本校進修學院推廣教育「魔術星空數學師資培訓工作坊」、「課後才藝安親照顧培訓師乙級鑑定輔導班」、「115年中小學教育領袖經營素養增能班」招生簡章，敬請惠予公告。

說明：

一、「魔術星空數學師資培訓工作坊」

(一)課程特色：本課程邀請全臺抱走最多教育獎的洪進益數學老師教導學員，設計創新課程方案，在課堂中模擬現實環境，以遊戲、活動、任務等方式，讓學生融入教學情境，認識數學之美！

(二)課程時間：115年05月23日(六) 09:00~16:00，合計6小時，公務人員及教師可登錄研習時數。

(三)課程費用：3,000元(含教材費-報名即送八樣超實用數學魔數教具)。早鳥報名享優惠2,600元。

二、「課後才藝安親照顧培訓師乙級鑑定輔導班」

(一)課程特色：特聘資深講師黃玲娟博士講授理論與知識。

通過考試可取得「課後才藝安親照顧培訓師乙級」鑑定。

(二)課程時間：115年05月31日、06月07日(日)09:00~17:00，2天合計共12小時，公務人員及教師可登錄研習時數。

(三)課程費用：3,000元。報名享早鳥優惠2,700元/人。

三、「115年中小學教育領袖經營素養增能班」

(一)課程特色：

- 1、邀請教育界知名學者、大學與中小學校長，及現任/曾任教育機關首長擔任講座師資，提供您全方位的教育現況發展趨勢，掌握應試關鍵與多元實務案例。
- 2、以「學校教育領袖的課程素養」、「教育領袖專業素養」、「模擬甄試」三大主軸進行規劃，並於始結業式辦理「創新教育對話論壇」及「期末綜合座談」，以多面向學習範疇強化應考實力。
- 3、聘資深中小學校長組成師傅導師群，透過完整紮實的筆試輔導練習及模擬面試實務，成為您在邁向學校教育領袖道路上的堅強後盾。本校109-114年結業學員，累計共錄取主任13人、校長15人，歡迎您加入彰師大教育經營領袖家族。

(二)適合對象：規劃提升個人領導素養，期待成為有效能的學校行政領導人之現職教師皆歡迎報名參加。

(三)課程時間：115年08月02日至12月13日，16日共89小時，09:00~16:00（模擬甄試上課至17:00），公務人員及教師可登錄研習時數。

(四)課程費用：30,000元。報名享優惠27,000元/人、舊生報名享優惠26,000元/人。

四、報名步驟：線上報名，請至本校進修學院報名管理系統報名。如第一次報名，請先申請帳號。(https://aps.ncue.edu.tw/cee/index.php)

五、如有相關問題，請向本校進修學院進修教育研究中心洽詢：
：04-7232105 分機 5463 邱小姐，E-mail：
wenchin12@cc.ncue.edu.tw。

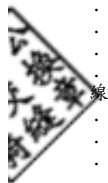
正本：苗栗縣政府、臺中市政府、彰化縣政府、南投縣政府、雲林縣政府、苗栗縣各鄉鎮市公所、臺中市各區公所、彰化縣各鄉鎮市公所、南投縣各鄉鎮市公所、雲林縣各鄉鎮市公所、公私立大專校院、各公私立高級中學、各公私立高級職業學校、苗栗縣各國民中學、臺中市各國民中學、彰化縣各國民中學、南投縣各國民中學、雲林縣各國民中學

副本：本校進修學院(進修教育研究中心)



裝

訂





魔術星空數學師資培訓工作坊 招生簡章

一、課程目的

大多的孩子在接觸數學，就開始填鴨、背乘法表，學習就像是一場馬拉松比賽，急著讓孩子一開頭就去衝，如何撐到最後？新課綱強調以學習者為主體，培養學生數學基本能力，對許多學生而言，數學是非常困難、無趣的學科，也覺得數學與生活是不相干的，所以談起數學總是眉頭深鎖、興趣缺缺。所以，首先就要先讓孩子願意親近數學，不再害怕數學！

本課程邀請全臺抱走最多教育獎的洪進益數學老師教導各位學員，引導孩子從操作中吸取經驗，進而用圖象表徵，再轉換成數學符號表示，操作→圖象→符號→內蘊化。去嘗試設計一個創新的教學課程方案，在課堂教學中模擬現實環境，以遊戲、活動、任務等方式，讓學生融入教學情境中，能更有效率的去學習，讓孩子可以認識數學之美，營造快樂又深刻的學習環境，使知識的形成過程，是由學習者主動建構形成的結果，讓孩子可以真心愛上數學，將學習的能力化成自己的翅膀，可以在數學的星海中盡情地翱翔。

【工作坊特色】

- ★探討數學魔術學具設計與應用，利用數學多元的樣貌，延伸學習，豐富你的課堂。
- ★利用神奇的數學魔術，抓住孩子的目光，並帶著你深入探究其中的數學原理。
- ★二十種以上的數學魔術和遊戲分享，讓你感受數學神奇的魔力。
- ★最實務的數學案例分享，讓你回到班上，馬上就可以運用在自己的數學課。

二、課程時間：115年05月23日(六) 09:00~16:00

(合計6小時，公務人員及教師可登錄研習時數)

三、上課地點：國立彰化師範大學進德校區教學大樓5樓 T509教室

四、適合對象：◎各國中小老師、補習班及安親班教師。

- ◎想培養第二專長，提升自我能力者。
- ◎對數學遊戲教育有興趣的成人。
- ◎關注孩子數學能力與邏輯力的教師、家長、推廣者。

五、招生名額：20-30名，額滿截止。

六、課程費用：新台幣3,000元(含教材費-報名即送八樣超實用數學魔數教具)。

※早鳥報名享優惠2,600元/人



八、報名步驟：線上報名，請至本校進修學院報名管理系統報名。如第一次報名，請先申請帳號。(<https://aps.ncue.edu.tw/cee/index.php>)受理報名至額滿為止。

九、繳費方式：承辦單位於開課前統一以 E-Mail 寄送繳費單通知繳款作業。請依繳費期限內下載列印，並於全國各地郵局、ATM 轉帳、四大超商等管道完成課程費用繳交，方完成報名手續。

十、退費方式：學員完成報名繳費後，因故申請退費，應依下列方式辦理：

- (一) 學員自報名繳費後至開班上課日前申請退費者，退還已繳學費之九成。自開班上課之日起算未逾總時數三分之一申請退費者，退還已繳學費之1/2。開班上課時間已逾總時數三分之一始申請退費者，不予退還。
- (二) 已繳代辦費應全額退還。但已購置成品者，發給成品。
- (三) 學校因故未能開班上課，應全額退還已繳費用。

十一、注意事項：

- (一) 學員請著輕便服裝上課，請勿穿著拖鞋以避免活動進行時受傷。
- (二) 本班為非學分班，學員缺席未達1/3(含)以上者，使得頒發推廣教育研習證明書。
- (三) 錄取之學員一律不得辦理保留資格。
- (四) 每班報名人數如未達最低開班人數，本校保有不開班的權利，學員所繳報名費無息退還，不得異議。
- (五) 如遇風災、地震或重大災害等不可抗力之因素所造成的停課事項，不列入扣除時數之要因(依正常時數計算)。
- (六) 本校保有最終修改此招生簡章權利。

十二、本簡章如有未盡事宜，悉依本校相關規定辦理；課程資訊如有相關異動，以本校網站公告為準，以上內容主辦單位有權更改相關活動內容。

十三、聯絡方式：

地址：500彰化市進德路一號教學大樓六樓(進修教育研究中心辦公室)

電話：(04) 723-2105分機5463 邱小姐

E-mail：wenchin12@cc.ncue.edu.tw



十四、課程單元：(如有調整課程及日期另行通知學員)

日期	時間	課程單元	上課地點
115/05/23	09:00-12:00	<ul style="list-style-type: none"> ◆ 將數學魔術融入課堂教學。 ◆ 探討數學魔術學具設計與應用。 ◆ 運用撲克牌魔術進行數學教學。 	進德校區 教學大樓 5樓 T509
	12:00-13:00	午休	
	13:00-16:00	<ul style="list-style-type: none"> ◆ 從魔術操作培養數學思考能力。 ◆ 以數學魔術設計素養導向活動。 ◆ 引導學生表演並說明數學原理。 	

十五、師資介紹-洪進益老師：

經歷	資歷	獲獎
<ul style="list-style-type: none"> ● 澎湖石泉國小教師。 ● 教育部初任教師薪傳教師。 ● 教育部偏鄉教師教學專業成長研習夢 N 數學組講師。 ● 國小新課綱數學教科書編撰委員。 ● 親子天下專欄作家。 	<ul style="list-style-type: none"> ● 擔任數學研習講師，推廣創意數學教學已超過 600 場以上（馬來西亞、芬蘭）。 ● 指導學生獲均一教育平台星空排名賽班級組台灣第一名。 ● 個人教學部落格累積 4,500 篇文章，累積參觀人次超過 340 萬人次。 ● 個人臉書粉絲專頁小益的布拉格廣場超過 29,000 	<ul style="list-style-type: none"> ● 2021年教育大愛菁師獎 ● 2020年星雲教育獎典範教師 ● 2019年星教師 TOP 10 ● 2018年教育部全國師鐸獎 ● 2018年全國數學科展優秀指導教師 ● 2017年台灣 GHF 教學創新學人獎 ● 2017年遠見未來教育 TAIWAN 100教師 ● 2017年親子天下教育創新100教師

魔術星 術空

數學師資 培訓工作坊

115年05月23日(六) 09:00~16:00

合計6小時，公務人員及教師可登錄研習時數

報名即送【八樣超實用數學魔術教具】

課程費用3,000元，早鳥報名享優惠價2,600元/人

1 課程特色

- ★ 探討數學魔術學具設計與應用，利用數學多元的樣貌，延伸學習，豐富你的課堂。
- ★ 利用神奇的數學魔術，抓住孩子的目光，並帶著你深入探究其中的數學原理。
- ★ 二十種以上的數學魔術和遊戲分享，讓你感受數學神奇的魔力。
- ★ 最實務的數學案例分享，讓你回到班上，馬上就可以運用在自己的數學課。

2 師資介紹

洪進益
老師



- 擔任數學研習講師，推廣創意數學教學已超過600場以上(馬來西亞、芬蘭)
- 教育部偏鄉教師教學專業成長研習夢N數學組講師

3 課程單元

- 上午09:00-12:00 -

- 將數學魔術融入課堂教學
- 探討數學魔術學具設計與應用
- 運用撲克牌魔術進行數學教學

- 下午13:00-16:00 -

- 從魔術操作培養數學思考能力
- 以數學魔術設計素養導向活動
- 引導學生表演並說明數學原理

4 課程資訊

上課地點：彰師大進德校區教學大樓5樓T509教室

適合對象：

- ★ 各國中小老師、補習班及安親班教師
- ★ 對數學遊戲教育有興趣的成人
- ★ 想培養第二專長，提升自我能力者
- ★ 關注孩子數學能力與邏輯力的教師、家長、推廣者



↑ 掃我報名



課後才藝安親照顧培訓師乙級鑑定輔導班 招生簡章

一、課程目的

十二年國教來臨，課後才藝及安親教師該有哪些認知與準備，才能陪孩子走向一個新的世代？兒童是國家未來的主人翁，也是國家的希望！增加教育補助已是全球趨勢！歐美國家近年來紛紛投入大量的人力和經費，落實兒童教育發展歷程、照護環境等改善措施。透過本課程學習，了解課後才藝及安親市場趨勢及人才流動需求；特聘資深講師黃玲娟博士講授基本理論與應用知識，使學員提升專業領域職能素養軟實力。

課程特色

1. 依規定完成結訓後，頒發本校研習證明書。
2. 通過鑑定考試取得「課後才藝安親照顧培訓師乙級」專業鑑定，可強化職場就業接軌之先備能力，創造關鍵第一印象自我行銷。
3. 同時獲得「專業」與「鑑定」之全方位師資培訓課程，提升職場工作競爭力。
4. **知識面**：瞭解「課後才藝安親照顧」產業為重點產業之教育服務業；相關學習對於從業之師資，可適時協助化解職場上各種適應問題並持續專業成長。
5. **技能面**：培養教學設計、活動規劃、教學技巧、公共關係應對、情緒管理、問題解決、溝通表達等能力。
6. **態度面**：塑造職場專業形象、品格操守與遵守工作倫理道德，維護兒童最佳利益為基本考量。

二、課程時間：115年05月31日、06月07日(日)09:00~17:00

(2天合計共12小時，公務人員及教師可登錄研習時數)

鑑定時間：115年06月07日(日)15:30~17:00(1.5小時)

三、上課地點：國立彰化師範大學教學大樓一樓 T104教室

四、適合對象：◎大專校院相關科系教師及學生。

- ◎欲從事安親課輔或課後才藝師資者。
- ◎對課程有興趣欲提升兒童教育能力者。
- ◎幼兒園教師欲提升第二專長多元職能者。
- ◎安親課輔教師欲取得專業師訓鑑定者。

五、招生名額：60名，額滿截止。

六、課程費用：新台幣3,000元。

※報名享早鳥優惠2,700元/人（同行學員皆需報名並註記同行者姓名，即享此優惠）

七、鑑定費用：◎學生：新台幣2,600元。（需檢附持有效之註冊章之學生證影本）

◎社會人士：新台幣3,600元。

（鑑定費於開課當天繳交，本測驗由華廈訓評辦理，考試未通過者由華廈訓評退鑑定費1,200元）

專業、服務、創新、國際化 『進』入彰師，『修』習美好



八、報名步驟：線上報名，請至本校進修學院報名管理系統報名。如第一次報名，請先申請帳號。(<https://aps.ncue.edu.tw/cee/index.php>) 受理報名至額滿為止。

九、繳費方式：承辦單位於開課前統一以 E-Mail 寄送繳費單通知繳款作業。請依繳費期限內下載列印，並於全國各地郵局、ATM 轉帳、四大超商等管道完成課程費用繳交，方完成報名手續。(鑑定費用於開課當天繳交)

十、退費方式：學員完成報名繳費後，因故申請退費，應依下列方式辦理：

- (一) 學員自報名繳費後至開班上課日前申請退費者，退還已繳學費之九成。自開班上課之日起算未逾總時數三分之一申請退費者，退還已繳學費之1/2。開班上課時間已逾總時數三分之一始申請退費者，不予退還。
- (二) 已繳代辦費應全額退還。但已購置成品者，發給成品。
- (三) 學校因故未能開班上課，應全額退還已繳費用。

十一、注意事項：

- (一) 學員請著輕便服裝上課，請勿穿著拖鞋以避免活動進行時受傷。
- (二) 本班為非學分班，學員缺席未達1/3(含)以上者，使得頒發推廣教育研習證明書。
- (三) 錄取之學員一律不得辦理保留資格。
- (四) 每班報名人數如未達最低開班人數，本校保有不開班的權利，學員所繳報名費無息退還，不得異議。
- (五) 如遇風災、地震或重大災害等不可抗力之因素所造成的停課事項，不列入扣除時數之要因(依正常時數計算)。
- (六) 本校保有最終修改此招生簡章權利。

十二、本簡章如有未盡事宜，悉依本校相關規定辦理；課程資訊如有相關異動，以本校網站公告為準，以上內容主辦單位有權更改相關活動內容。

十三、聯絡方式：

地址：500彰化市進德路一號教學大樓六樓(進修教育研究中心辦公室)

電話：(04) 723-2105分機5463 邱小姐

E-mail：wenchin12@cc.ncue.edu.tw



十四、課程單元：(如有調整課程及日期另行通知學員)

日期	時間	課程單元	上課地點
5/31	09:00-12:00	一、教育服務產業發展趨勢 二、課後才藝安親照顧服務 三、職場工作倫理專業形象	進德校區 教學大樓
	13:00-17:00	四、品德教育多元文化學習 五、危機處理溝通應對表達 六、兒童行為與班級經營 七、環境安全與異常處	
6/07	09:00-12:00	八、壓力調適與情緒管理 九、教案規劃與活動設計 十、教學指導與學習成效	
	13:00-15:00	考前重點複習	
	15:30-17:00	鑑定考試	

十五、師資介紹：

授課老師	專長	資歷
黃玲娟	班級經營 國際禮儀 行銷策略 訓練規劃 職能分析	現任： *華廈訓評職能發展創新產業訓練中心-執行長 *環球科技大學觀光與餐飲旅館系-助理教授 經歷： 1. 勞動部勞動力發展署-職能基準發展及應用計畫 專家委員/icap 人才庫師資 2. 勞動部勞動力發展署-TTQS 人才發展品質管理系統 主導評核委員/講師 3. 勞動部勞動力發展署-產投、人提、充電、雙軌、青年就 業旗艦/計畫審查委員 4. 勞動部勞動力發展署-共通核心職能計畫 中區師資榮譽總召/講師 5. 勞動部勞動力發展署-國家人才發展獎 諮詢輔導顧問



課後才藝安親照顧 培訓班 乙級鑑定輔導班

知識 學習相關知識

技能 培養教學知能

態度 塑造專業形象

課程特色

透過本課程了解課後才藝及安親市場趨勢；特聘資深講師黃玲娟博士講授基本理論與應用知識，使學員提升專業領域職能軟實力；結訓後，不僅能獲得本校研習證明書，通過鑑定考試後更能取得「課後才藝安親照顧培訓師乙級」專業鑑定，強化職場就業先備能力！

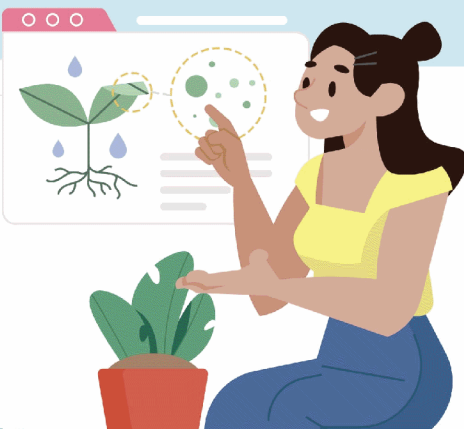
課程資訊

- 適合對象：
1. 大專校院相關科系教師及學生
 2. 欲從事安親課輔或課後才藝師資者
 3. 對課程有興趣欲提升兒童教育能力者
 4. 幼兒園教師欲提升第二專長多元職能者
 5. 安親課輔教師欲取得專業師訓鑑定者

研習時間：

Day1 5月31日(日) 09:00~17:00 (7小時)

Day2 6月07日(日) 09:00~15:00 (5小時)



本研習合計共12小時
可登錄研習時數

鑑定時間：06月07日(日) 15:30~17:00 (1.5小時)

上課地點：國立彰化師範大學進德校區教學大樓(開課前另行通知)

課程費用：課程研習費用新台幣3,000元

鑑定費用：學生 2,600元 社會人士 3,600元

早鳥報名

享優惠價每人2,700元

鑑定費於開課當天繳交，本測驗由華廈訓評辦理，考試未通過者由華廈訓評退鑑定費1,200元

課程單元

- 一、教育服務產業發展趨勢
- 二、課後才藝安親照顧服務
- 三、職場工作倫理專業形象
- 四、品德教育多元文化學習
- 五、危機處理溝通應對表達
- 六、兒童行為與班級經營
- 七、環境安全與異常處理
- 八、壓力調適與情緒管理
- 九、教案規劃與活動設計
- 十、教學指導與學習成效





115年「中小學教育領袖經營素養增能班」 招生簡章

一、課程特色

- ★邀請教育界知名學者、大學與中小學校長，及現任/曾任教育機關首長擔任講座師資，提供您全方位的教育現況發展趨勢，掌握應試關鍵與多元實務案例。
- ★以「學校教育領袖的課程素養」、「教育領袖專業素養」、「模擬甄試」三大主軸進行規劃，並於始結業式辦理「創新教育對話論壇」及「期末綜合座談」，以多面向學習範疇強化應考實力。
- ★聘資深中小學校長組成師傅導師群，透過完整紮實的筆試輔導練習及模擬面試實務，成為您在邁向學校教育領袖道路上的堅強後盾。本校109-114年結業學員，累計共錄取主任13人、校長15人，歡迎您加入彰師大教育經營領袖家族。

二、課程時間：115年08月02日至12月13日（16日共89小時）09:00~16:00
（模擬甄試上課至17:00，合計89小時，公務人員及教師可登錄研習時數）

三、上課地點：國立彰化師範大學進德校區教學大樓5樓 T509教室

四、適合對象：規劃提升個人領導素養，期待成為有效能的學校行政領導人之現職教師皆歡迎報名參加。

五、招生名額：20-30名，額滿截止。

六、課程費用：新台幣30,000元。

※報名享優惠27,000元/人、舊生報名享優惠26,000元/人（報名請備註）

七、報名步驟：線上報名，請至本校進修學院報名管理系統報名。如第一次報名，請先申請帳號。（<https://aps.ncue.edu.tw/cee/index.php>）受理報名至額滿為止。

八、繳費方式：承辦單位於開課前統一以E-Mail寄送繳費單通知繳款作業。請依繳費期限內下載列印，並於全國各地郵局、ATM轉帳、四大超商等管道完成課程費用繳交，方完成報名手續。

九、退費方式：學員完成報名繳費後，因故申請退費，應依下列方式辦理：

- （一）學員自報名繳費後至開班上課日前申請退費者，退還已繳學費之九成。自開班上課之日起算未逾總時數三分之一申請退費者，退還已繳學費之1/2。開班上課時間已逾總時數三分之一始申請退費者，不予退還。
- （二）已繳代辦費應全額退還。但已購置成品者，發給成品。

專業、服務、創新、國際化 『進』入彰師，『修』習美好



(三) 學校因故未能開班上課，應全額退還已繳費用。

十、注意事項：

- (一) 學員請著輕便服裝上課，請勿穿著拖鞋以避免活動進行時受傷。
- (二) 本班為非學分班，學員缺席未達1/3(含)以上者，使得頒發推廣教育研習證明書。
- (三) 錄取之學員一律不得辦理保留資格。
- (四) 每班報名人數如未達最低開班人數，本校保有不開班的權利，學員所繳報名費無息退還，不得異議。
- (五) 如遇風災、地震或重大災害等不可抗力之因素所造成的停課事項，不列入扣除時數之要因(依正常時數計算)。
- (六) 本校保有最終修改此招生簡章權利。

十一、本簡章如有未盡事宜，悉依本校相關規定辦理；課程資訊如有相關異動，以本校網站公告為準，以上內容主辦單位有權更改相關活動內容。

十二、聯絡方式：

地址：500彰化市進德路一號教學大樓六樓（進修教育研究中心辦公室）

電話：(04) 723-2105分機5463 邱小姐

E-mail：wenchin12@cc.ncue.edu.tw

十三、其他：本班研習時數可登錄全教網，甄選積分加分與否依各縣市政府規定辦理。

十四、課程規劃：

(預計安排上課日期8/2、8/9、8/16、8/23、9/6、9/13、9/20、10/4、10/18、11/1、11/8、11/15、11/22、11/29、12/6、12/13)

領域	課程講題	領域	課程講題
教育創新對話論壇暨始業式			
十二年國教趨勢下的學校經	學校領導者的教育哲學觀	學校領導人專業知能	正向領導與學校創新經營
	12年國教政策執行與落實 (教育議題)		新移民子女的教育與輔導
	雙語教育議題		SEL 社會情緒學習
	少子女化教育因應政策		校長社群與學校領導
	國教課綱與教師專業支持系統		AI 融入理財教育議題
	中小學國際教育議題		素養導向課程領導與教學實踐
	特殊教育發展與趨勢		學習評量與創新思維
	教育政策與校長學相關議題		數位素養與科技
	地方政府推動精進課程與教師教學		教育法規的實際案例與運用分析
	教育政策與高中優質化		學校輔導工作的困境與策略 中小學學校行政管理實務



營

模擬口試、模擬筆試暨解析※解析採導師制分組強化應考實力※

期末綜合研討會暨結業式

16日上課總時數89小時

註：本校保有課程日期、時段(時數)、講題、師資彈性調整權益，如有異動將公告並通知學員。



教育創新論壇



分組模擬試題解析



資深校長經驗分享



結業式頒發研習證書

中小學教育領袖 經營素養增能班

學校領導人的課程素養 + 校長主任專業素養 + 模擬甄試

- ★ 邀請教育界知名學者、大學與中小學校長、現任/曾任教育機關首長擔任講座師資，提供您全方位的教育現況發展趨勢，掌握應試關鍵與多元實務案例。
- ★ 以「學校教育領袖的課程素養」、「教育領袖專業素養」、「模擬甄試」三大主軸進行規劃，並於始結業式辦理「創新教育對話論壇」及「期末綜合座談」，多面向學習範疇強化應考實力。
- ★ 本校109-114年結業學員，累計錄取校長、主任共28人，歡迎您加入彰化師大教育經營領袖家族。

賀

【109~114年】
共錄取主任13人、校長15人



掃我報名

課程資訊

上課時間 民國115年8月2日~12月13日(日)09:00~16:00
(模擬甄試上課至17:00) 共16日/合計89小時

上課地點 國立彰化師範大學進德校區教學大樓5樓T509教室

課程費用 每人\$30,000元,兩人以上、早鳥享優惠價\$27,000元
舊生報名享優惠價\$26,000元(報名請備註)



領域	課程主題	領域	課程主題
教育創新對話論壇暨始業式			
十二年國教趨勢下的學校經營	學校領導者的教育哲學觀	學校領導人專業知能	正向領導與學校創新經營
	12年國教政策執行與落實(教育議題)		新移民子女的教育與輔導
	雙語教育議題		SEL社會情緒學習
	少子女化教育因應政策		校長社群與學校領導
	國教課綱與教師專業支持系統		AI融入理財教育議題
	中小學國際教育議題		素養導向課程領導與教學實踐
	特殊教育發展與趨勢		學習評量與創新思維
	教育政策與校長學相關議題		數位素養與科技
	地方政府推動精進課程與教師教學		教育法規的實際案例與運用分析
教育政策與高中優質化	中小學學校行政管理實務		
模擬甄試	模擬口試、模擬筆試暨實務解析※解析採導師制分組強化應考實力※		
期末綜合研討會暨結業式			

※本班研習時數可登錄全教網，甄選積分加分與否依各縣市政府規定辦理※
本校保有課程日期、時段、講題、師資彈性調整權益，如有異動將公告並通知學員

