

## 屏東縣政府 函

地址：900219屏東縣屏東市自由路527號  
聯絡人：何金萍  
聯絡電話：(08)7320415#3615  
傳真：(08)7320185  
電子信箱：hejinping923@gmail.com

受文者：屏東縣立東港高級中學

發文日期：中華民國115年4月20日  
發文字號：屏府教管字第1150104034號  
速別：普通件  
密等及解密條件或保密期限：  
附件：如主旨 (376530000A115010403401-1.pdf)

主旨：檢送「115學年度屏東縣所屬各級學校重要行事曆」1份，  
請查照。

說明：

- 一、依據行政院114年6月13日行政院院授人培字第11430248312號函核定之「115年政府行政機關辦公日曆表」辦理，惟「116年政府行政機關辦公日曆表」暫未公布，確切行事曆以行政院人事行政總處核定版本為主。
- 二、依據「各級學校學生學年學期假期辦法」第4條規定，暑假以六十日為限(起七月一日，訖八月二十九日)；寒假以二十一日為限(起一月二十一日，訖二月十日)。
- 三、有關第一學期、寒假、第二學期、暑假之起訖時間如下，日期將配合教育部最新公告版本修正：
  - (一)第一學期：自115年8月31日正式上課至116年1月20日課程結束，共21週，實際上課日數為97天。
  - (二)寒假：自116年1月21日至116年2月10日止(另年假為2月4日至2月10日)。



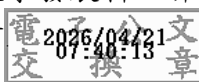
(三) 第二學期：自116年2月11日正式上課至116年6月30日課程結束，共21週，實際上課日數為95天。

(四) 暑假：自116年7月1日至116年8月29日止。

四、非本縣縣屬學校得結合課程教學需求，經校內課程發展委員會規劃學校年度重大活動行事，以增進課程與教學效能及學習效果。

正本：各高國中、各國小、本縣各私立高中學校、國立屏科實驗高級中等學校、國立屏東大學附設實驗國民小學

副本：本府教育處國民教育科、本府教育處終身教育科、本府教育處特殊及學前教育科、本府教育處學生事務科、本府教育處教學發展科、屏東縣體育發展中心、屏東縣家庭教育中心、本府教育處學務管理科



裝

訂

線



## 115 學年度屏東縣所屬各級學校重要行事曆

項次	三次定期評量期程 (國小、國中、高中)	二次定期評量期程 (國小)
第 1 學期正式上課日 (第 1 週)	115 年 8 月 31 日(一)	
第一次定期評量 (第 7 週/第 10 週)	115 年 10 月 12 日(一) 至 10 月 16 日(五)	115 年 11 月 2 日(一) 至 11 月 6 日(五)
第二次定期評量 (第 13 週/第 20~21 週)	115 年 11 月 23 日(一) 至 11 月 27 日(五)	116 年 1 月 11 日(一) 至 1 月 19 日(二)
第三次定期評量 (第 20~21 週)	116 年 1 月 11 日(一) 至 1 月 19 日(二)	/
第 1 學期課程結束日 (第 21 週)	116 年 1 月 20 日(三)	
寒假開始	116 年 1 月 21 日(四)	
第 1 學期結束日	116 年 1 月 31 日(日)	
第 2 學期開始	116 年 2 月 01 日(一)	
第 2 學期正式上課日 (第 1 週)	116 年 2 月 11 日(四)	
第一次定期評量 (第 7 週/第 10 週)	116 年 3 月 22 日(一) 至 3 月 26 日(五)	116 年 4 月 12 日(一) 至 4 月 16 日(五)
第二次定期評量 (第 13 週/第 20~21 週)	116 年 5 月 3 日(一) 至 5 月 7 日(五)	116 年 6 月 21 日(一) 至 6 月 29 日(二)
國小畢業生定期評量週	116 年 5 月 31 日(一)至 6 月 4 日(五)	
畢業典禮	高中：116 年 6 月 4 日(五)至 6 月 11 日(五) 國中：116 年 6 月 10 日(四)至 6 月 11 日(五) 國小：115 年 6 月 15 日(二)至 6 月 16 日(三)	
第三次定期評量 (第 20~21 週)	116 年 6 月 21 日(一) 至 6 月 29 日(二)	/
第 2 學期課程結束日 (第 21 週)	116 年 6 月 30 日(三)	
暑假開始	116 年 7 月 1 日(四)	
第 2 學期結束日	116 年 7 月 31 日(六)	

備註：

1. 有關高國中畢業生之第 2 學期第二次定期評量日期，由學校自行調整。
2. 本縣所屬學校 115 學年度畢業典禮得於各該學制期程內擇定一日辦理，另高中部和國中部可共同或分開辦理，惟國中部學生於 6 月 10 日後始能離校。