

## 國立臺灣科技大學 函

地址：106335 臺北市大安區基隆路 4 段  
43 號

聯絡人：陳緯妮

電話：(02)2730-1165

電子郵件：chenweini@mail.ntust.edu.  
tw

受文者：屏東縣立東港高級中學

發文日期：中華民國115年6月2日

發文字號：臺科大研字第1150500238號

速別：普通件

密等及解密條件或保密期限：

附件：【簡章】iPAS淨零碳規劃管理師實務應用研習課程、【海報】iPAS淨零碳規劃管理師實務應用研習課程 (A095M0000Q\_1150500238\_doc1\_Attach1.pdf、A095M0000Q\_1150500238\_doc1\_Attach2.jpg)

主旨：本校與國立東華大學共同辦理「iPAS淨零碳規劃管理師實務應用研習課程」，敬邀貴校教師踴躍參與並惠予協助公告，請查照。

說明：

一、旨揭研習課程時間訂於：

(一)溫室氣體盤查主任查證員訓練班：

115年7月6日(一)- 7月10日(五) 08:00 - 17:00 (5天，共40小時)。

(二)iPAS 淨零碳管理師(初級)訓練班：

115年7月13日(一) 08:00 - 17:00 (1天，共8小時)。

二、舉辦地點：國立東華大學環海學院A128室(地址：花蓮縣壽豐鄉大學路二段1號)。

三、線上報名連結：<https://reurl.cc/r0400k>。

四、請准予參加人員公(差)假，並依規定由各服務單位支給差旅費。

五、檢送「iPAS淨零碳規劃管理師實務應用研習課程」說明乙份，請詳閱注意事項並依規定於期限內完成報名。

正本：各公私立大專校院、全國高級中等學校

副本：國立東華大學永續發展中心、本校研究發展處人才推升中心



裝

訂



線



# iPAS 淨零碳規劃管理師實務應用研習課程

## 壹、目的

本研習課程主要培育具淨零排放與永續發展專業知能之「淨零碳規劃管理師」人才，提升各級學校教師、政府機關構人員、工業區及企業 ESG 溫室氣體盤查相關從業人員，對淨零轉型、碳管理及永續治理之整體認識與實務應用能力。課程內容將結合國內外淨零政策趨勢、溫室氣體盤查、碳足跡管理、碳中和策略及永續發展等核心議題，協助學員建立完整之淨零碳管理觀念與規劃能力。研習過程強調理論與實務並重，透過案例分析、實務操作及情境模擬等方式，使學員了解企業、校園、政府機關及產業場域在推動淨零轉型過程中所面臨之挑戰與因應策略，並培養碳排放盤點、減碳策略規劃及碳管理工具應用等能力。此外，課程亦著重跨域整合與實務應用能力之培養，協助學員將所學知識實際應用於校園推動、機關治理、產業管理及社區永續行動中，進一步提升淨零碳管理之推廣量能，促進環境永續與低碳轉型之落實，培育符合未來淨零發展趨勢之專業人才。

## 貳、辦理單位

- 一、指導單位：教育部
- 二、主辦單位：國立東華大學自然資源與環境學系、教育部促進產學連結合作育才平臺—國立臺灣科技大學執行辦公室

## 參、參與對象

各級學校教師、政府機關構人員、工業區及企業 ESG 溫室氣體盤查相關從業人員

## 肆、課程資訊

- 一、課程時間：
  - (一) 溫室氣體盤查主任查證員訓練班  
115 年 7 月 6 日(一)- 7 月 10 日(五) 08:00 – 17:00 (5 天，共 40 小時)
  - (二) iPAS 淨零碳管理師(初級)訓練班  
115 年 7 月 13 日(一) 08:00 – 17:00 (1 天，共 8 小時)
- 二、課程地點：國立東華大學環海學院 A128 室  
(地址：花蓮縣壽豐鄉大學路二段 1 號 環海學院 A128 室)
- 三、報名期間：即日起至 6 月 30 日(二) 17:00 止
- 四、報名網址：<https://reurl.cc/r04O0k>
- 五、課程人數：實體 150 名 (學員需自行抵達上課地點)  
線上人數不限 (將於課前 3 天 mail 課程通知並提供連結)
- 六、本課程申請環境教育展延時數、公務人員教育訓練時數





七、研習內容及流程：(研習內容依實際辦理為主)

日期	時間	課程主題	課程地點
07/06 (一)	07:30-08:00	報到	國立東華大學 壽豐校區 環海學院 A128 室
	08:00-12:00	全球淨零與碳管理趨勢 台灣淨零路徑與企業碳管理	
	12:00-13:00	午餐及休息時間	國立東華大學 壽豐校區 環海學院 A128 室
	13:00-16:00	溫室氣體管理架構與 ISO 14064-1 概論 ISO 14064-1 條文解析	
	16:00-17:00	ISO 14064-1 導入流程與常見問題	
07/07 (二)	07:45-08:00	報到	國立東華大學 壽豐校區 環海學院 A128 室
	09:00-12:00	組織邊界與報告邊界設定 排放源鑑別與分類	
	12:00-13:00	午餐及休息時間	國立東華大學 壽豐校區 環海學院 A128 室
	13:00-16:00	活動數據蒐集方法 排放係數來源	
	16:00-17:00	案例討論與課程測驗	
07/08 (三)	07:45-08:00	報到	國立東華大學 壽豐校區 環海學院 A128 室
	09:00-12:00	不確定性與數據品質管理 盤查清冊建立	
	12:00-13:00	午餐及休息時間	國立東華大學 壽豐校區 環海學院 A128 室
	13:00-16:00	盤查文件架構 溫室氣體盤查報告書撰寫	
	16:00-17:00	案例解析與常見缺失	
07/09 (四)	07:45-08:00	報到	國立東華大學 壽豐校區 環海學院 A128 室
	09:00-12:00	綜合案例演練 盤查清冊實作	
	12:00-13:00	午餐及休息時間	國立東華大學 壽豐校區 環海學院 A128 室
	13:00-16:00	ISO 14064-3 查證流程 稽核技巧與訪談技巧	
	16:00-17:00	分組查證練習	
07/10 (五)	07:45-08:00	報到	國立東華大學 壽豐校區 環海學院 A128 室
	09:00-12:00	查證員角色與責任 查證流程管理及不符合事項判定	
	12:00-13:00	午餐及休息時間	國立東華大學 壽豐校區 環海學院 A128 室
	13:00-16:00	企業碳管理與減碳策略規劃實務	
	16:00-17:00	測驗與成果評量	



日期	時間	課程主題	課程地點
07/13 (一)	07:45-08:00	報到	國立東華大學 壽豐校區 環海學院 A128 室
	08:00-12:00	極端氣候下國際因應歷程與趨勢 台灣淨零路徑與轉型路徑 淨零碳管理基礎	
	12:00-13:00	午餐及休息時間	
	13:00-16:00	ISO 14064-1 溫室氣體盤查 ISO 14067 產品碳足跡	國立東華大學 壽豐校區 環海學院 A128 室
	16:00-17:00	iPAS 淨零碳規劃管理師初級題庫演練	
	17:00-	賦歸	

註：主辦單位保留隨時調整課程內容、時間、地點或師資的權利

### 伍、注意事項

- 一、請惠予出席人員公(差)假，並依各校規定支給差旅費。
- 二、若因公務、或其他相關因素，不克參與、需取消本課程者，請**務必**來信、或來電告知，以利相關候補作業。
- 三、僅報名 iPAS 課程之學員，建議先行修習 ISO 14064-1 與 ISO 14067 相關基礎課程，以利課程學習與實務理解。
- 四、全程免費，課程結束並參與最終測驗通過後，將由東華大學核發 40 小時溫室氣體盤查查證人員證書。
- 五、本課程提供便當代訂服務，請於報名時告知訂購需求；如已訂購但無法出席，請提前通知課務人員，以利餐食安排。
- 六、課程結束後懇請填寫課程滿意度調查表並繳回，作為未來改進的重要參考。
- 七、為維護講師智慧財產權，研習進行中未經講師同意請勿拍照、錄音或錄影，謝謝配合。
- 八、請與課學員自備筆電及延長線。
- 九、聯絡窗口：

國立東華大學 自然資源與環境學系 碳中和實驗室 賴助理研究員

電子郵件：[snappy810@gms.ndhu.edu.tw](mailto:snappy810@gms.ndhu.edu.tw)，電話：03-890-3654

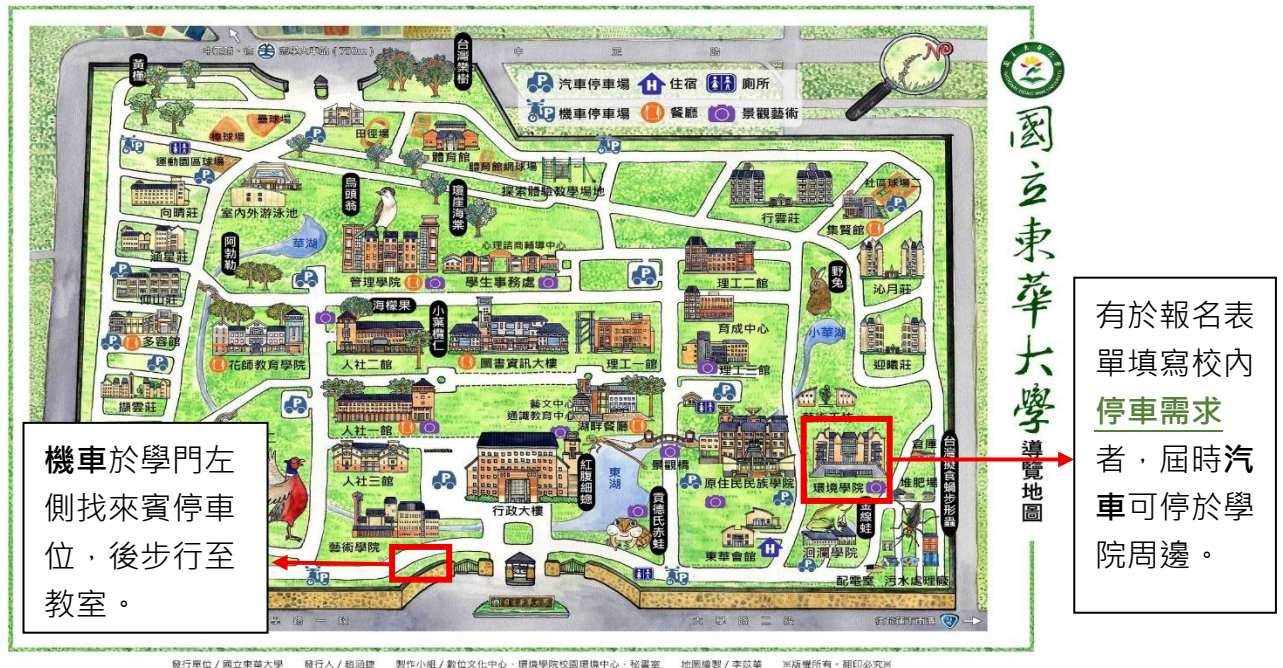
教育部育才平臺執行辦公室-國立臺灣科技大學 陳管理師

電子郵件：[chenweini@mail.ntust.edu.tw](mailto:chenweini@mail.ntust.edu.tw)，電話：02-2730-1165

## 陸、交通資訊 (<https://www.ndhu.edu.tw/p/412-1000-9371.php?Lang=zh-tw>)

國立東華大學壽豐校區 (花蓮縣壽豐鄉大學路二段 1 號)

### ● 校園平面圖



### ● 交通路線圖

#### 1. 自行開車：

- 由花蓮市區到東華，可行駛台 9 線或台 11 丙線，車程約 20~30 分鐘，路線規劃可參考 Google Map，或利用行車導航系統設定路線指引。

#### 2. 轉乘計程車：

- 搭乘台鐵可由火車花蓮站下車，轉搭計程車約 20-30 分鐘路程至國立東華大學，費用約 400-500 不等。

#### 4. 步行：

- 搭乘台鐵至火車志學站下車，步行約 40 分鐘路程至環境學院。

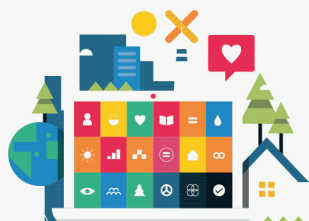
#### 5. 搭乘客運：

- 花蓮轉運站：太魯閣客運 301 號公車、統聯客運 1121 號公車(往光復)
- 可於行政大樓站、原住民學院站下車後步行至環境學院

# iPAS 淨零碳規劃管理師

## 實務應用研習課程

本課程申請環境教育展延時數、公務人員教育訓練時數



### 參與對象及人數

各級學校教師、政府機關構人員、工業區及企業 ESG 溫室氣體盤查相關從業人員。

招生人數：實體150名，線上人數不限

※如欲取得國立東華大學核發證書完成課程，需參與最終測驗

### 課程資訊

#### ● 溫室氣體盤查主任查證員訓練班

115年7月6日(一)~7月10日(五) 08:00-17:00 (5天,共40小時)

#### ● iPAS 淨零碳管理師(初級)訓練班

115年7月13日(一) 08:00-17:00 (1天,共8小時)

### 報名網址



<https://reurl.cc/r0400k>  
即日起至  
6月30日(二)17:00 止

### 課程地點

國立東華大學環海學院A128室(地址:花蓮縣壽豐鄉大學路二段1號 環海學院A128室)

### 溫室氣體盤查主任查證員訓練班研習內容及流程

日期	時間	課程主題
07/06 (一)	07:30-08:00	報到
	08:00-12:00	全球淨零與碳管理趨勢、台灣淨零路徑與企業碳管理
	12:00-13:00	午餐及休息時間
	13:00-16:00	溫室氣體管理架構與 ISO 14064-1 概論、ISO 14064-1 條文解析
07/07 (二)	16:00-17:00	ISO 14064-1 導入流程與常見問題
	07:45-08:00	報到
	09:00-12:00	組織邊界與報告邊界設定、排放源鑑別與分類
	12:00-13:00	午餐及休息時間
07/08 (三)	13:00-16:00	活動數據蒐集方法、排放係數來源
	16:00-17:00	案例討論與課程測驗
	07:45-08:00	報到
	09:00-12:00	不確定性與數據品質管理盤查清冊建立
07/09 (四)	12:00-13:00	午餐及休息時間
	13:00-16:00	盤查文件架構溫室氣體盤查報告書撰寫
	16:00-17:00	案例解析與常見缺失

日期	時間	課程主題
07/09 (四)	07:45-08:00	報到
	09:00-12:00	綜合案例演練盤查清冊實作
	12:00-13:00	午餐及休息時間
	13:00-16:00	ISO 14064-3 查證流程、稽核技巧與訪談技巧
07/10 (五)	16:00-17:00	分組查證練習
	07:45-08:00	報到
	09:00-12:00	查證員角色與責任、查證流程管理及不符合事項判定
	12:00-13:00	午餐及休息時間
07/11 (六)	13:00-16:00	企業碳管理與減碳策略規劃實務
	16:00-17:00	測驗與成果評量

### iPAS 淨零碳管理師(初級)訓練班研習內容及流程

日期	時間	課程主題
07/13 (一)	07:45-08:00	報到
	08:00-12:00	極端氣候下國際因應歷程與趨勢、台灣淨零路徑與轉型路徑、淨零碳管理基礎
	12:00-13:00	午餐及休息時間
	13:00-16:00	ISO 14064-1 溫室氣體盤查、ISO 14067 產品碳足跡
16:00-17:00		iPas 淨零碳規劃管理師初級題庫演練

※主辦單位保留活動日期、地點、課程內容及講師安排調整之權利

### 聯絡窗口

國立東華大學 自然資源與環境學系 碳中和實驗室  
賴助理研究員  
snappy810@gms.ndhu.edu.tw  
03-890-3654

教育部育才平臺執行辦公室-國立臺灣科技大學  
陳管理師  
chenweini@mail.ntust.edu.tw  
02-2730-1165



| 指導單位 | 教育部

| 主辦單位 | 國立東華大學自然資源與環境學系、教育部促進產學連結合合作育才平臺—國立臺灣科技大學執行辦公室