

臺中市立臺中女子高級中等學校 函

地址：403602臺中市西區自由路一段95號
承辦人：專任助理 鄭心惠
電話：04-22205108#432
傳真：04-22366419
電子信箱：gisassist@ms.tcgs.tc.edu.tw

受文者：屏東縣立東港高級中學

發文日期：中華民國115年6月16日
發文字號：中女教字第1150004868號
速別：普通件
密等及解密條件或保密期限：
附件：實施計畫 (387050800U_1150004868_ATTACH1.pdf)

主旨：地理學科中心辦理「以步道為主題的跨領域教學活動設計-以樟之細路為例」研習，敬請貴校鼓勵地理教師參與，並准予參加研習之教師課務排代及公(差)假登記，請查照。

說明：

- 一、依據國教署114年8月8日臺教國署高字第1140006523號函辦理。
- 二、本中心辦理114學年度地理科教學資源研發成果發表會：跨領域學習教學活動設計，資訊如下：
 - (一)主題：以步道為主題的跨領域教學活動設計-以樟之細路為例
 - (二)時間：115年06月22日(星期一)13:00~16:10
 - (三)線上研習
- 三、詳細課程資訊及報名方式，請參閱附件實施計畫或學科中心網站。報名成功後將以e-mail通知。
- 四、敬請貴校鼓勵地理科教師參與，並惠予公(差)假及課務排

代，相關費用由原服務學校支應。

五、敬請國教署、各縣市教育局(處)，惠予轉知。

六、最新活動訊息請隨時留意地理學科中心網頁公告

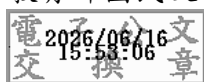
(<https://pse.is/5gmjhu>)

七、未盡事宜，請洽詢地理學科中心，電話04-22205108分機

432

正本：全國高級中等學校

副本：教育部國民及學前教育署高級中等教育組、各直轄市及縣市政府教育局(處)



裝

訂

線



114 學年度教育部地理學科中心年度成果發表會

跨領域學習教學活動設計

以步道為主題的跨領域教學活動設計-以樟之細路為例

壹、目的

本研習為地理學科中心 114 學年度教學資源研發成果發表活動，以「步道」作為課程設計核心，透過樟之細路此一具有自然環境、產業歷史、客庄文化與地方生活特色的國家綠道，呈現地理教學與多元領域結合的可能。

樟之細路沿線蘊含豐富的地形地貌、聚落發展、樟腦產業、農業變遷、信仰文化、橋梁工程、飲食生活與觀光行銷等議題，適合作為引導學生理解人地互動、區域特色與環境變遷的重要場域。透過步道主題課程，教師可帶領學生從真實地方出發，觀察自然環境如何影響人類活動，分析產業與聚落的形成脈絡，並思考文化保存、地方創生與永續發展等當代議題。

透過本研習，期望協助高中職地理教師理解步道作為教學場域的應用方式，並將研發成果轉化為可實施於課堂或戶外學習的教學活動。活動亦期待促進教師專業交流，提升教師設計素養導向課程、探究實作活動與跨領域學習任務的能力，使學生能在行走、觀察、探究與實作中認識地方，培養空間思考、環境素養與關懷土地的行動力。

貳、辦理單位

一、指導單位：教育部國民及學前教育署

二、主辦單位：教育部地理學科中心(臺中市立臺中女子高級中等學校)。

參、研習訊息

一、參加對象：全國高中(職)地理科教師。

二、活動人數：80 人。

三、研習時間：115 年 6 月 22 日 (一) 13:00~16:10

四、研習型式：線上研習 (Google Meet)

五、活動報名：<https://forms.gle/ZgJwVjiKapkW8QTX8>

肆、議程

時間	課程	講師
13:00-13:20	報到	地理學科中心
13:20-13:30	開場	地理學科中心
13:30-13:45	地理觀點下的樟之細路	國立臺灣師範大學地理系 林聖欽教授
13:45-14:00	以步道場域的教學活動設計	國立臺灣師範大學地理系 林聖欽教授
14:00-14:15	尋樟探源—解密樟腦寮	高雄市立高雄高工林佩瑩老師
14:15-14:30	樟顯神農—樟之細路的農業變遷與在地信仰	國立嘉義高商鄭雅羽老師 國立北科附工邱坤豪老師
14:30-14:45	橋見古今—從糯米橋到現代耐震橋	高雄市立高雄高工林佩瑩老師
14:45-14:55	休息時間	
14:55-15:10	仿「客」微煮—桔醬創意料理	國立頭城家商何俊緯老師
15:10-15:25	寶藏、保藏—農產品的加工解密與創新	國立海大附中葉霽璇老師
15:25-15:40	設身處地銷傲獅潭—鐘樓古道觀光行銷	國立基隆商工馮玉芳老師 國立海大附中葉霽璇老師
15:40-16:00	綜合座談	教學資源研發團隊

陸、注意事項

1. 請各校惠予參與教師公(差)假及課務排代，相關費用由原服務學校支應。
2. 請各校教師自行上網報名，研習完成由地理學科中心進行時數認證。
3. 請依照實際可參與情況報名，臨時有事未能出席者務必到原網站取消報名。報名者的實際出席情況，將作為未來錄取審核的依據。
4. 如有異動，將公告於教育部地理學科中心網站。學科中心網址：
<https://ghresource.k12ea.gov.tw/nss/s/main/p/Geography>